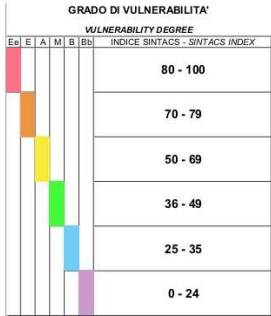


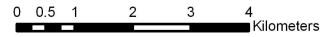
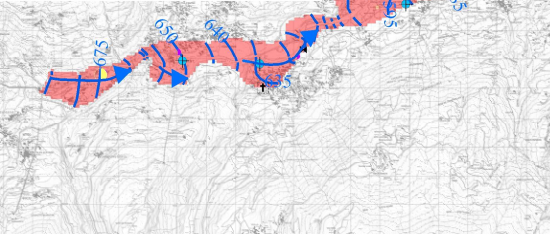
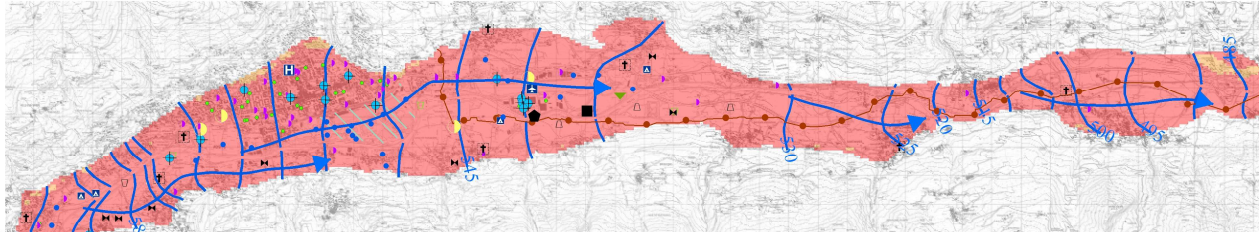
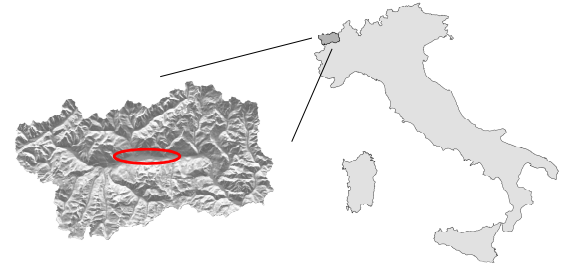
Pietro Capodaglio \* – Laura Pia Lodi \*\*

\* ARPA Valle d'Aosta – Sezione Acqua Suolo Rifiuti

\*\* Stagista – Master in "Tecniche per la Progettazione e la Valutazione Ambientale" – Politecnico di Torino



Eh = Estremamente elevato - Extremely high  
E = Elevato - Very high  
A = alto - High  
M = Medio - Medium  
B = Basso - Low  
Bb = Bassissimo - Very low



Base cartografica della Regione Autonoma Valle d'Aosta - Assessorato Territorio Ambiente e Opere Pubbliche - Direzione Ambiente - Autorizzazione n. 882 del 29/04/05



- Pozzo industriale e/o agricolo - Well for industrial and/or agricultural water supply
- ⊕ Pozzo idropotabile - Well for drinking water supply
- Curva isopiezometrica e relative quote - Piezometric contour line and related elevation
- ➡ Direzione del flusso (falda acquifera) - Flow direction in porous media aquifer
- ▨ Area industriale con scarichi e/o rifiuti inorganici - Industrial area with inorganic effluent and/or wastes
- ⬛ Area industriale con scarichi e/o rifiuti organico-biologici - Industrial area with organic-biological effluent and/or wastes
- Oleodotto - Petroleum pipeline
- Deposito di petrolio, benzina... - Oil, fuel storage
- Distributori di carburanti - Gasoline and gasoil stations
- ✈ Aeroporto - Airport
- △ Cava in attività - Active quarry
- ▽ Cava ritombata - Filled up quarry
- ◻ Cava abbandonata - Abandoned quarry
- ▽ Discarica (rifiuti non pericolosi) - Waste disposal (non hazardous wastes)
- Impianto di depurazione di acque reflue urbane - Treatment plant for urban wastewater
- Tintorie e lavanderie - Dry cleaning and laundry
- 🏥 Ospedale - Hospital
- ⚰ Cimitero - Cemetery
- ⛺ Camping
- ⚡ Allevamento: bovini - Breeding: cattle

## PARAMETRI - PARAMETERS

