



# QUALITÀ DELL'ARIA IN VALLE D'AOSTA

**Rapporto mensile  
Settembre 2021**

**ARPA Valle d'Aosta**

Sezione Aria e Atmosfera

## Sintesi



### PM10 – PM2.5

I valori di concentrazione sono generalmente bassi, ad eccezione della stazione industriale.



### NO<sub>2</sub>

I valori sono bassi (i massimi giornalieri sono in genere inferiori ai 50 µg/m<sup>3</sup>) e anche inferiori alle medie tipiche del mese di settembre.



### O<sub>3</sub>

Nella prima metà del mese i valori di ozono sono ancora valori tipicamente estivi con alcuni superamenti del valore limite. Dal 15 settembre i valori di concentrazione diminuiscono.

Per approfondimenti [www.arpa.vda.it/aria](http://www.arpa.vda.it/aria)

# Indice di qualità dell'aria



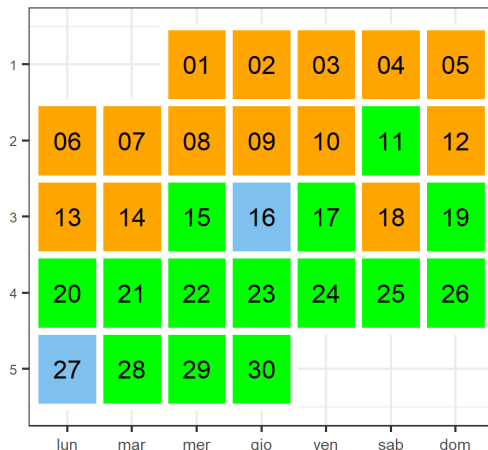
- Aosta Piazza Plouves
- Aosta Via Liconi
- Donnas
- La Thuile



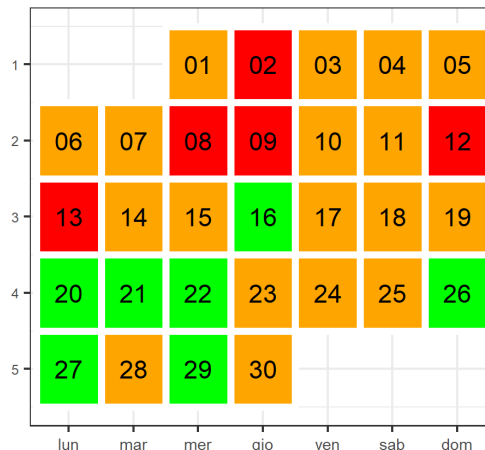
L'indice di qualità dell'aria fornisce una indicazione sintetica sullo stato della qualità dell'aria, da ottima a pessima, ed è definito a partire dalle misure di PM10, NO<sub>2</sub> e O<sub>3</sub>.

OTTIMA
BUONA
ACCETTABILE
SCADENTE
PESSIMA

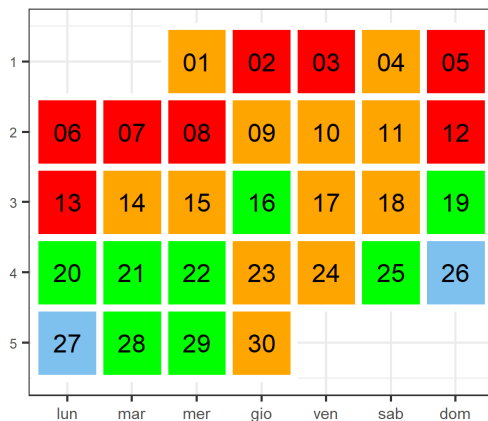
**Aosta Piazza Plouves**



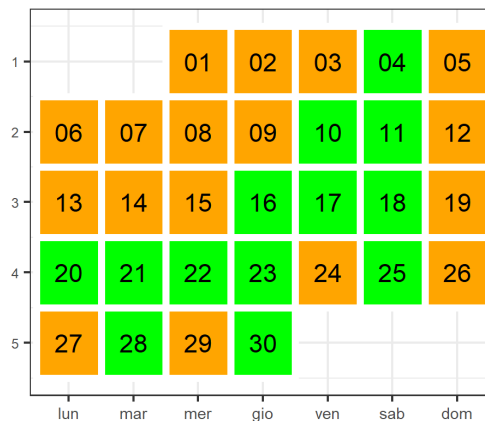
**Aosta - Via Liconi**



**Donnas**



**La Thuile**



aggiornamento al 30 settembre 2021



Si considerano PM10, NO<sub>2</sub> e O<sub>3</sub> poiché sono inquinanti con effetti immediati sulla salute umana e per i quali esiste un riferimento normativo su base giornaliera. Per ogni inquinante si definisce un sottoindice: il valore complessivo dell'indice di qualità dell'aria è definito in maniera cautelativa come il peggiore dei tre sottoindici.

# Particolato PM10



- Aosta Piazza Plouves
- Aosta Via Liconi
- Aosta Via I Maggio
- Donnas
- La Thuile
- Etroubles (SS27)
- Courmayeur (TMB)



- Traffico
- Riscaldamento
- Industria



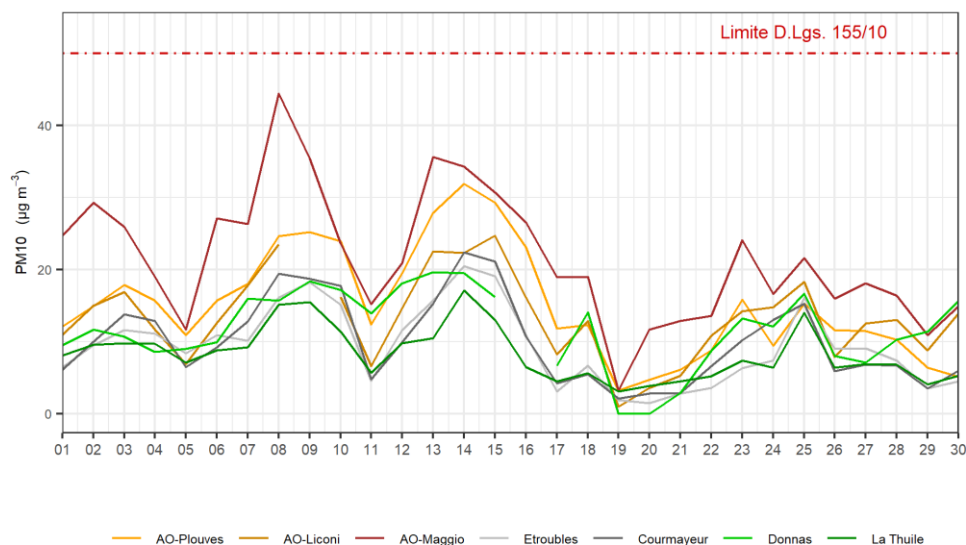
- Per esposizione prolungata patologie respiratorie e cardiovascolari, tumore polmonare
- Cancerogeno di classe 1

## CONCENTRAZIONE MEDIA MENSILE

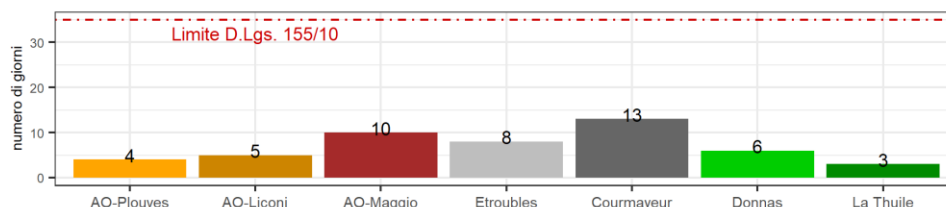
[ $\mu\text{g m}^{-3}$ ]

AO-Plouves	AO-Liconi	AO-Maggio	Donnas	La Thuile	Etroubles	Courmayeur
15	13	22	12	8	9	10

## CONCENTRAZIONE MEDIA GIORNALIERA



## GIORNI DI SUPERAMENTO DEL LIMITE GIORNALIERO



PM10 - dati aggiornati al 30 settembre 2021



### Valori limite definiti dal decreto legislativo 155/10

Media giornaliera	50 $\mu\text{g}/\text{m}^3$ (non più di 35 giorni/anno)
Media annua	40 $\mu\text{g}/\text{m}^3$

# Particolato PM2.5



- Aosta Piazza Plouves
- Aosta Via Liconi
- Aosta Via I Maggio
- Etroubles (SS27)
- Courmayeur (TMB)



- Traffico
- Riscaldamento
- Industria



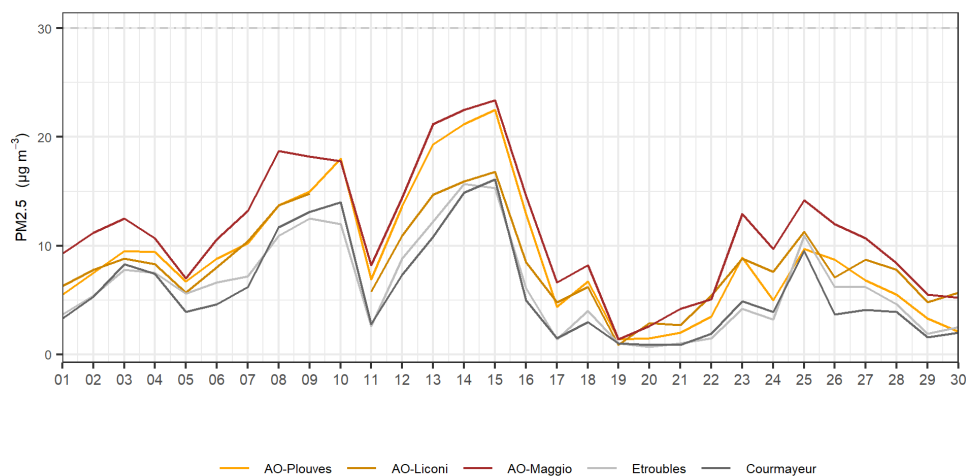
- Per esposizione prolungata patologie respiratorie e cardiovascolari, tumore polmonare
- Cancerogeno di classe 1

## CONCENTRAZIONE MEDIA MENSILE

[ $\mu\text{g m}^{-3}$ ]

AO-Plouves	AO-Liconi	AO-Maggio	Etroubles	Courmayeur
9	8	11	6	6

## CONCENTRAZIONE MEDIA GIORNALIERA



PM2.5 - dati aggiornati al 30 settembre 2021



### Valori limite definiti dal decreto legislativo 155/10

Media annua  $25 \mu\text{g}/\text{m}^3$

# Biossido di azoto NO<sub>2</sub>



- Aosta Piazza Plouves
- Aosta Via Liconi
- Aosta Via I Maggio
- Donnas
- La Thuile
- Etroubles (SS27)
- Courmayeur (TMB)



- Traffico
- Riscaldamento
- Industria



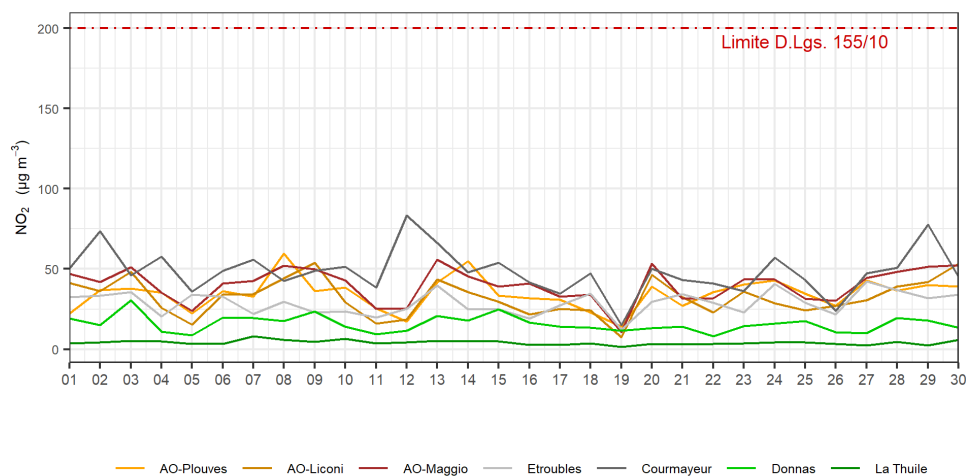
- Irritazione a occhi, naso, gola
- Tosse
- Problemi respiratori per soggetti sensibili

## CONCENTRAZIONE MEDIA MENSILE

[ $\mu\text{g m}^{-3}$ ]

AO-Plouves	AO-Liconi	AO-Maggio	Donnas	La Thuile	Etroubles	Courmayeur
16	13	21	7	2	12	23

## CONCENTRAZIONE MASSIMA GIORNALIERA



NO2 - dati aggiornati al 30 settembre 2021



### Valori limite definiti dal decreto legislativo 155/10

Massima giornaliera	200 $\mu\text{g}/\text{m}^3$ (non più di 18 volte/anno)
Media annua	40 $\mu\text{g}/\text{m}^3$

# Ozono O<sub>3</sub>



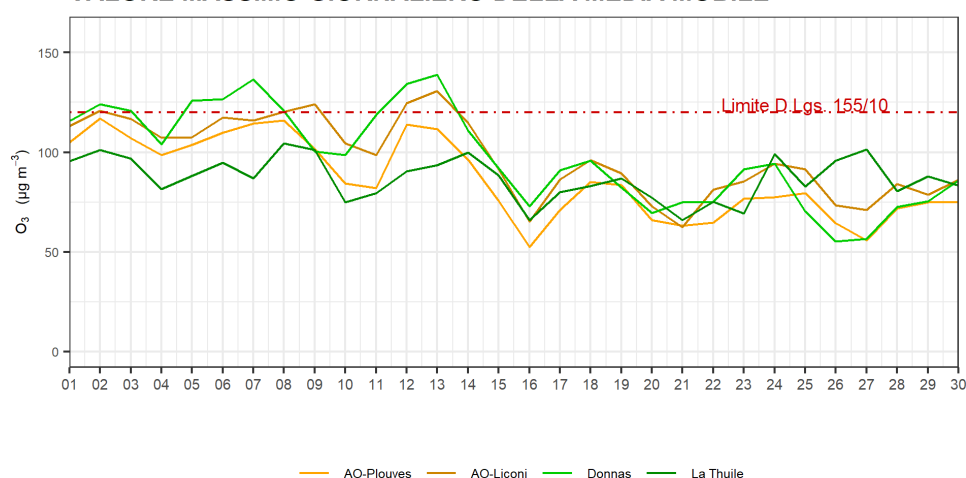
- Aosta Piazza Plouves
- Aosta Via Liconi
- Donnas
- La Thuile

## CONCENTRAZIONE MASSIMA MENSILE

[ $\mu\text{g m}^{-3}$ ]

AO-Plouves	AO-Liconi	Donnas	La Thuile
117	131	139	105

## VALORE MASSIMO GIORNALIERO DELLA MEDIA MOBILE



O<sub>3</sub> - dati aggiornati al 30 settembre 2021



Inquinante secondario  
 derivante da reazioni  
 fotochimiche e da fenomeni  
 di trasporto



- Effetti acuti e cronici sull'apparato respiratorio
- Effetti sulla vegetazione



### Valori limite definiti dal decreto legislativo 155/10

Massimo giornaliero della media mobile su 8 ore	120 $\mu\text{g}/\text{m}^3$ (non più di 25 volte/anno come media su 3 anni)
---	---