



Agenzia Regionale per la Protezione
dell'Ambiente

Lo stato della qualità dell'aria nella città di Aosta

Osservatorio qualità dell'aria
Aosta, 18 giugno 2012

Le misure della rete di monitoraggio aggiornamento 31/5/2012



Aosta Piazza Plouves
NO_x, O₃, PM₁₀, PM_{2.5}, Benzene,
B(a)P, metalli su PM₁₀



**Aosta
Quartiere
Dora**
NO_x,
PM₁₀



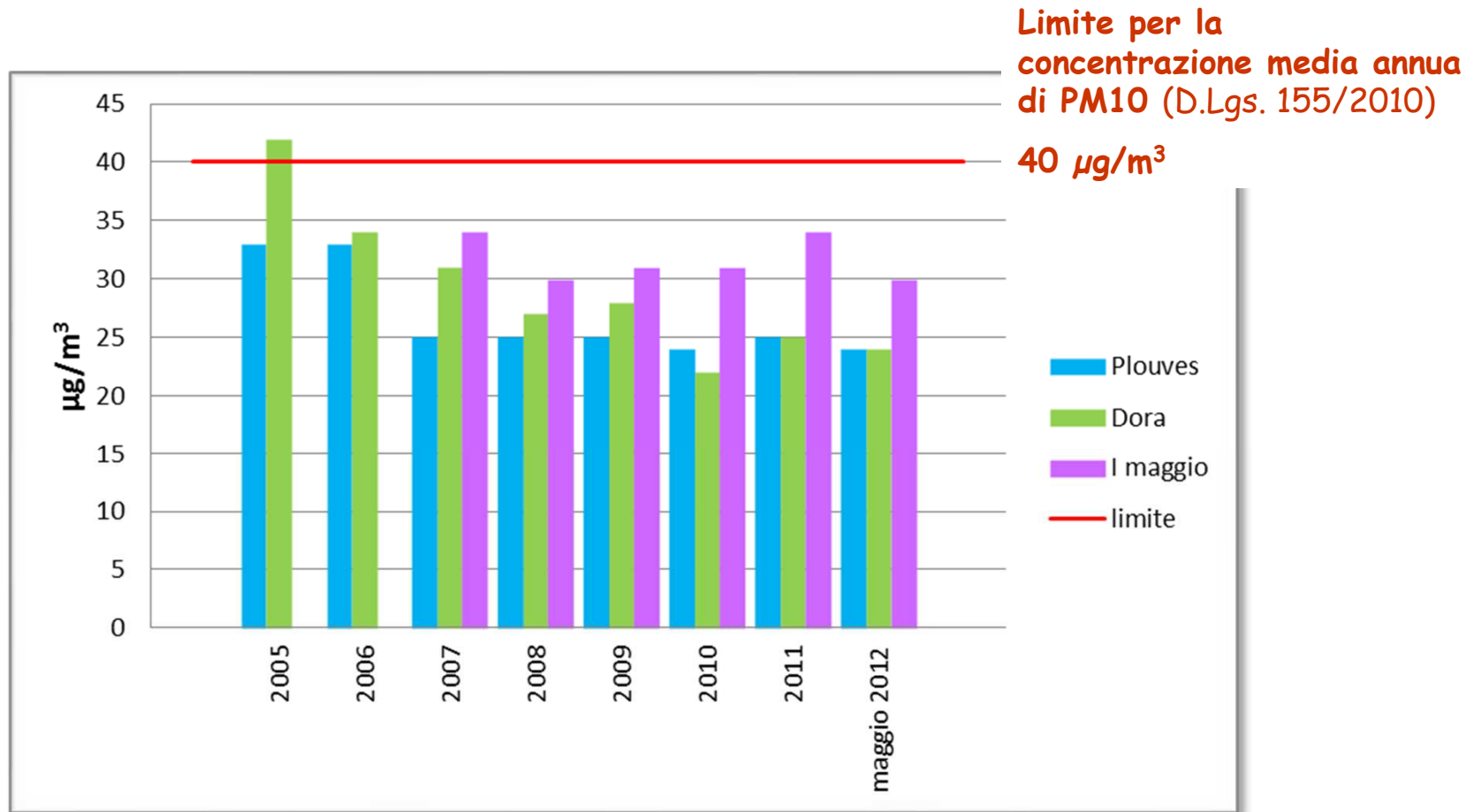
**Aosta
via I
maggio**
NO_x, PM₁₀

D.Lgs. 155/2010

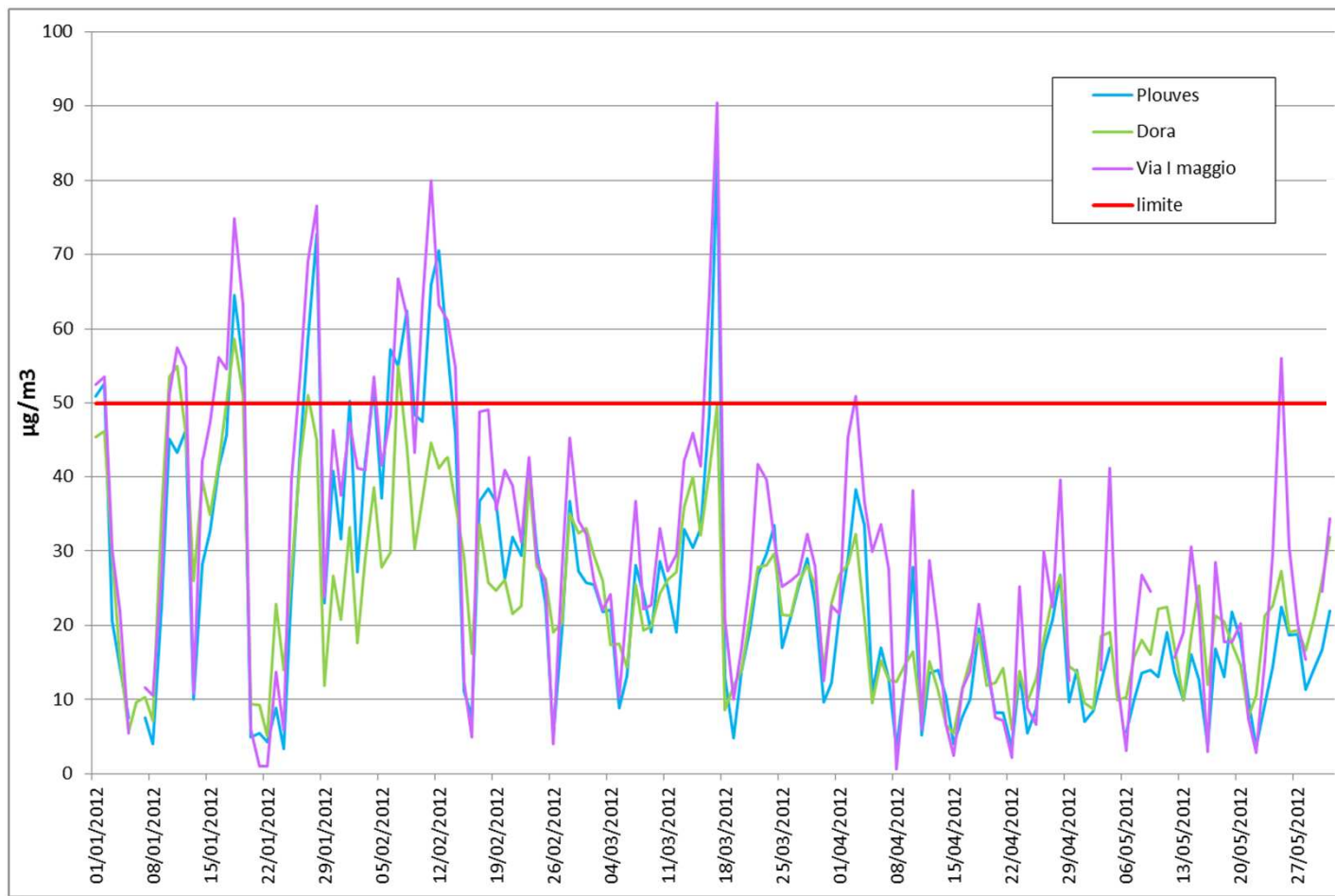
le stazioni di Piazza Plouves e Quartiere Dora, rispondono ai requisiti di rappresentatività di esposizione della popolazione.

La stazione di via I maggio è specifica per il monitoraggio delle immissioni da sito industriale.

PM10: concentrazione media annua



PM10: Concentrazioni medie giornaliere dall'inizio dell'anno

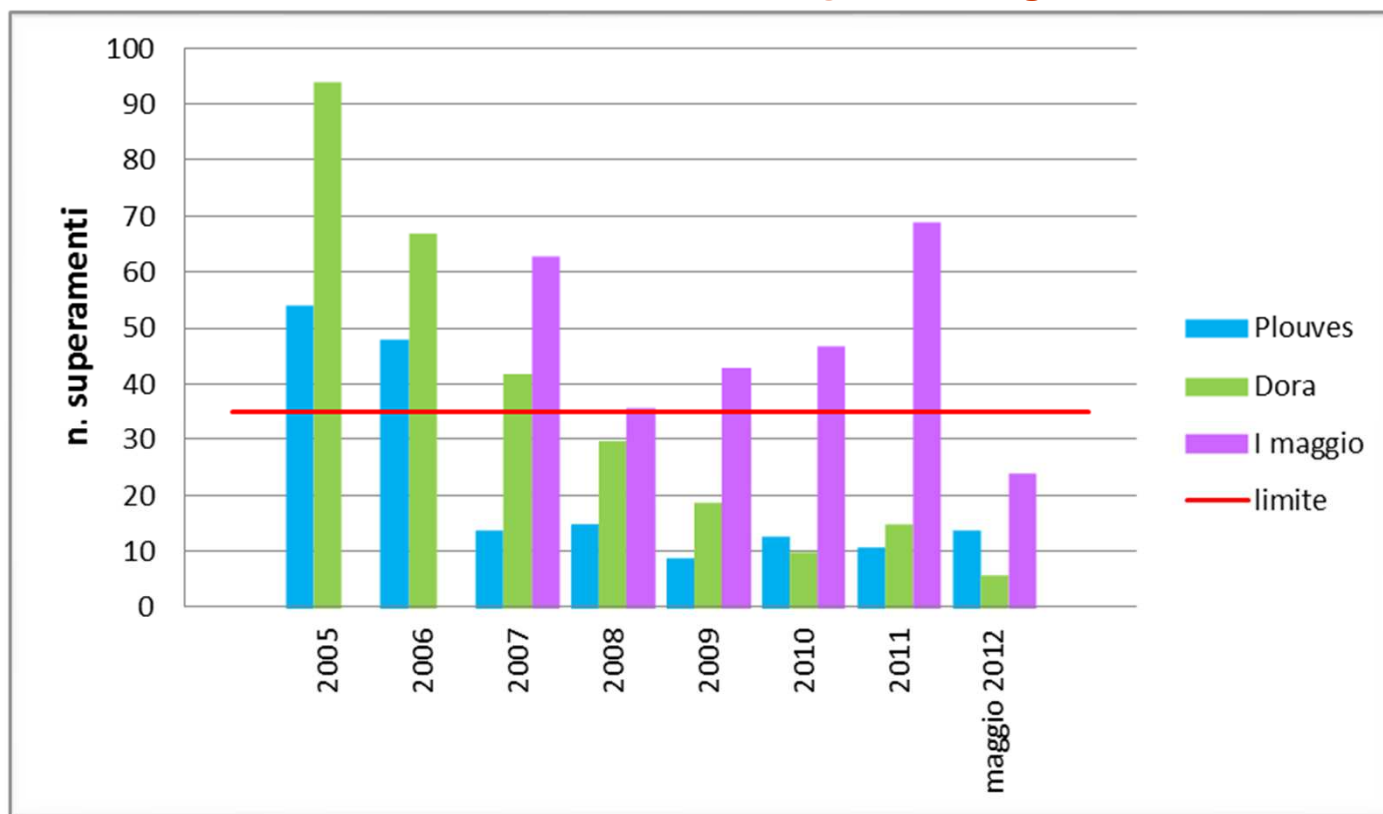


Riferimento per la
concentrazione media
giornaliera di PM10
(D.Lgs. 155/2010)

50 µg/m³

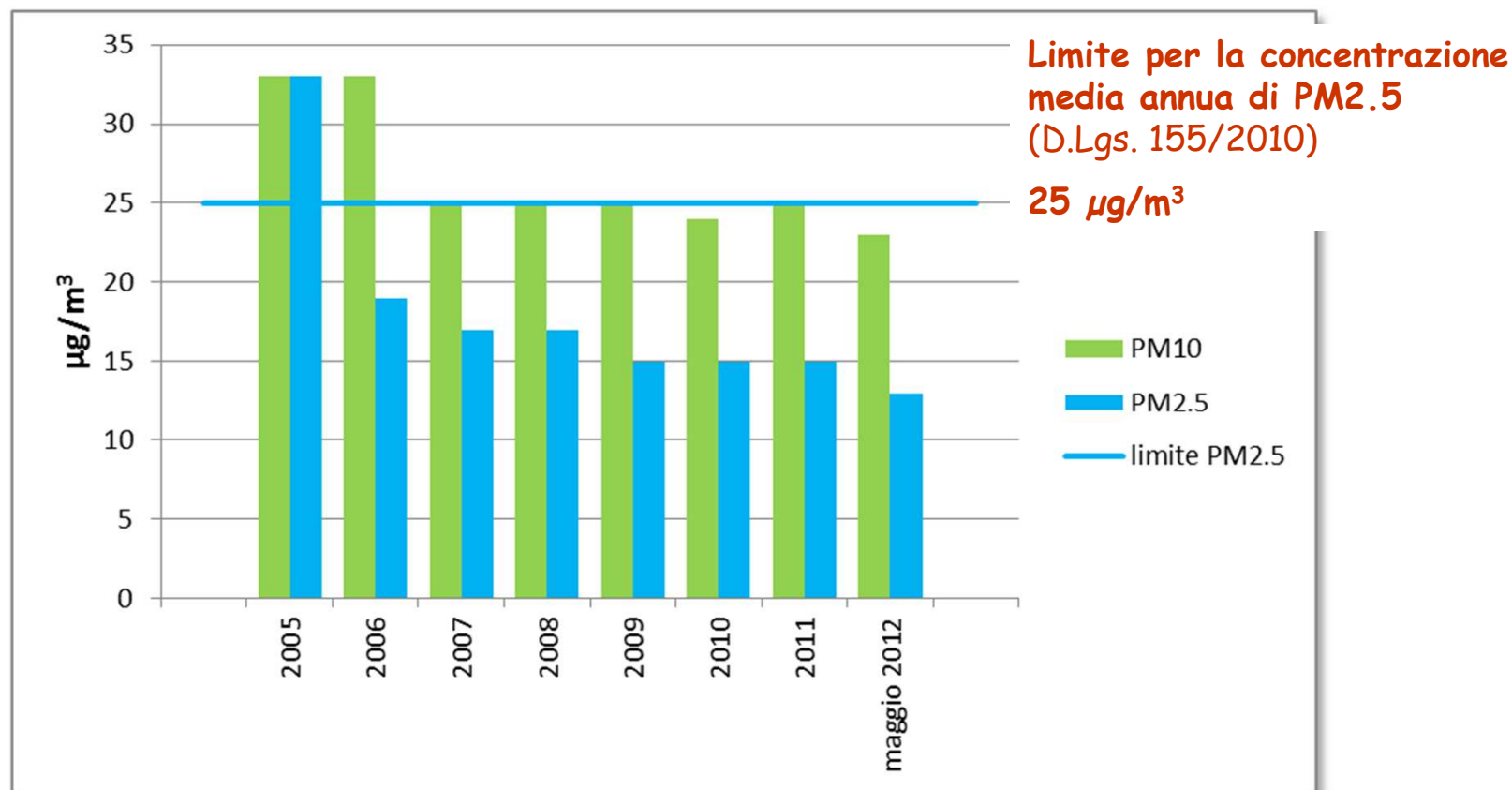
PM10: superamenti del valore medio giornaliero di $50 \mu\text{g}/\text{m}^3$

Limite per il numero di giorni in un anno con superamento del valore medio di $50 \mu\text{g}/\text{m}^3$ (D.Lgs. 155/2010) : 35 giorni/anno

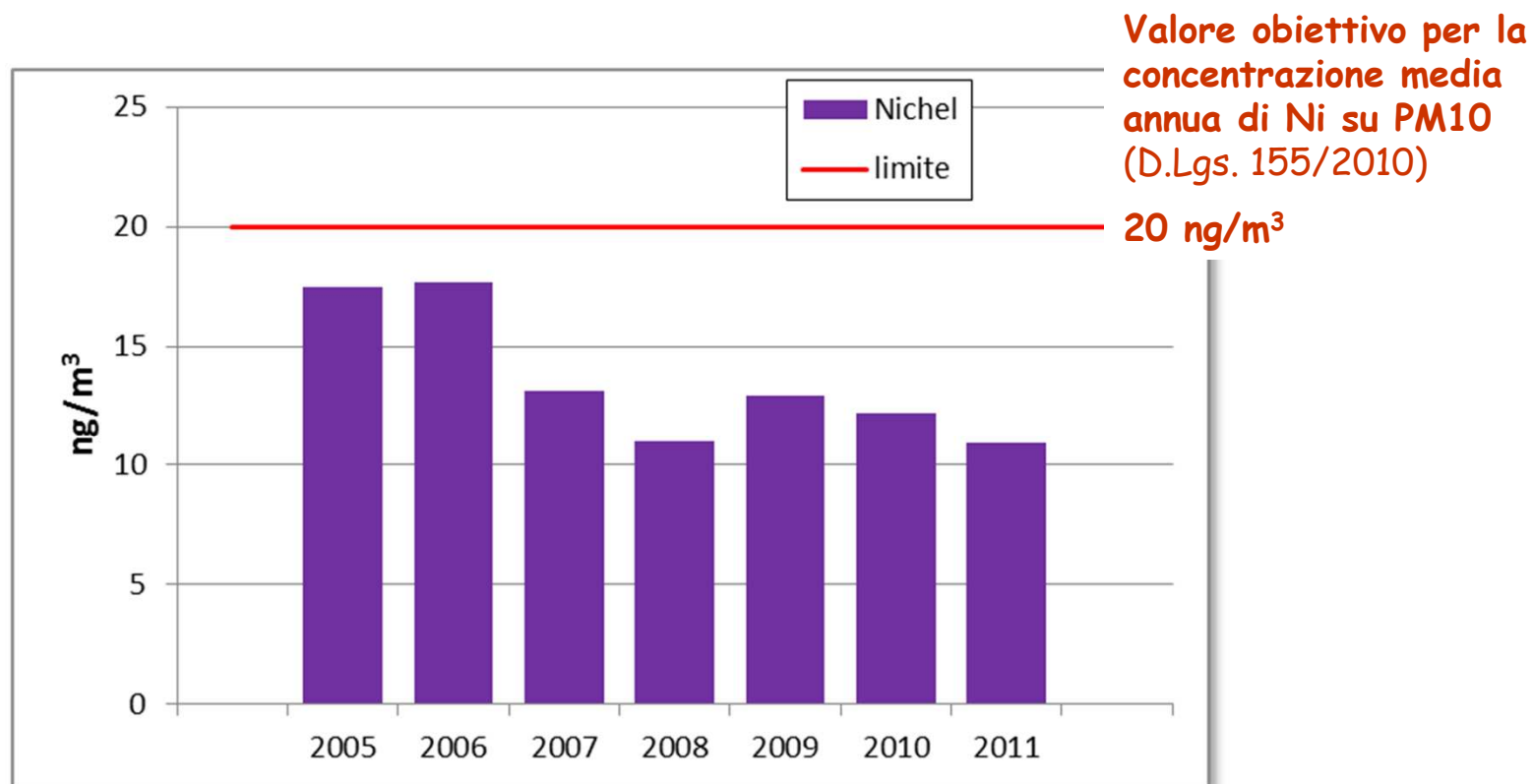


PM2.5: concentrazione media annua (Aosta Piazza Plouves)

- in verde concentrazioni di PM10 misurate nella stessa stazione -

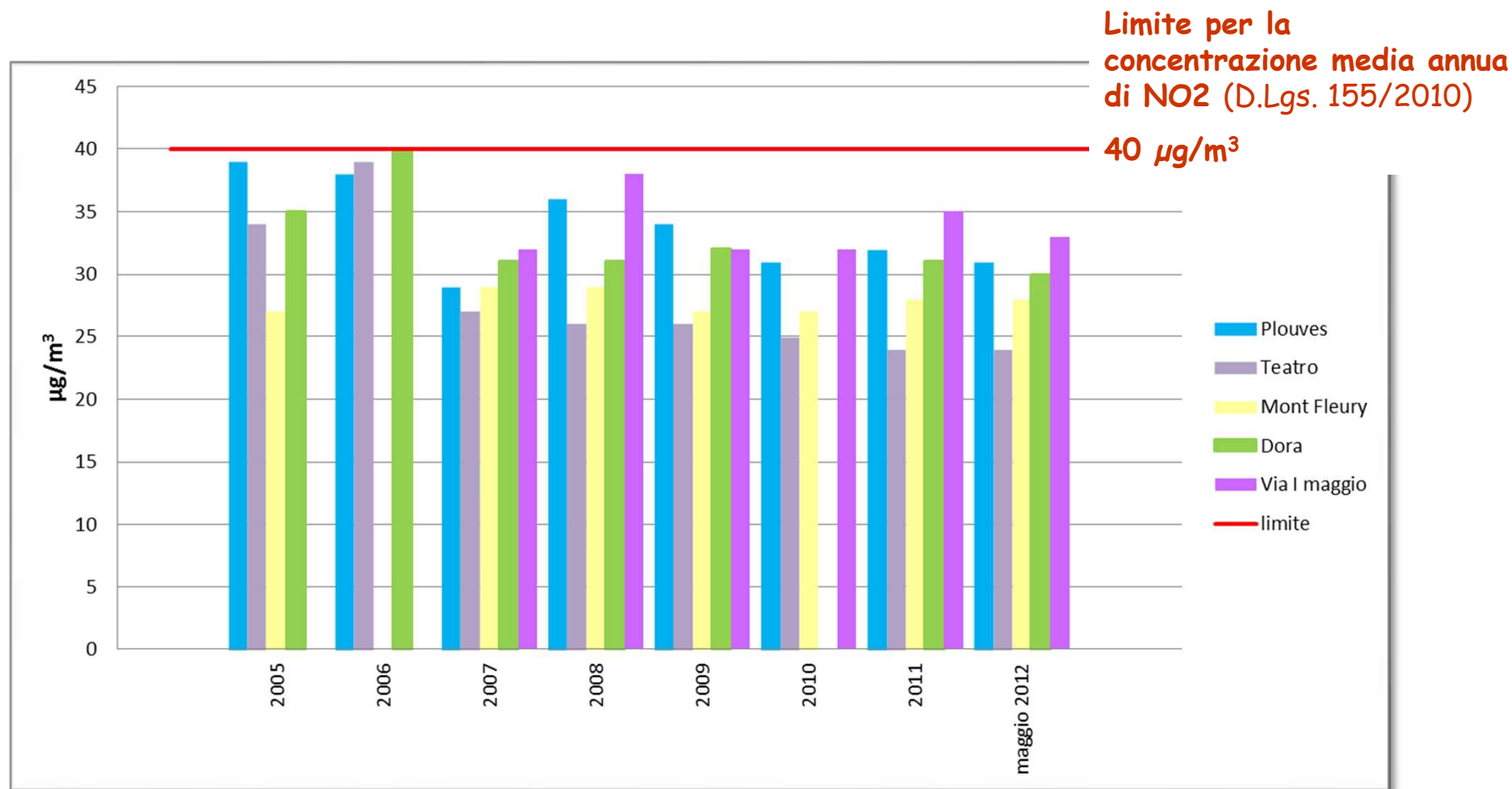


Nichel su PM10: concentrazione media annua (Aosta Piazza Plouves)



Per il 2012 campionamenti effettuati ma risultati analisi non sono ancora disponibili

NO₂: concentrazione media annua

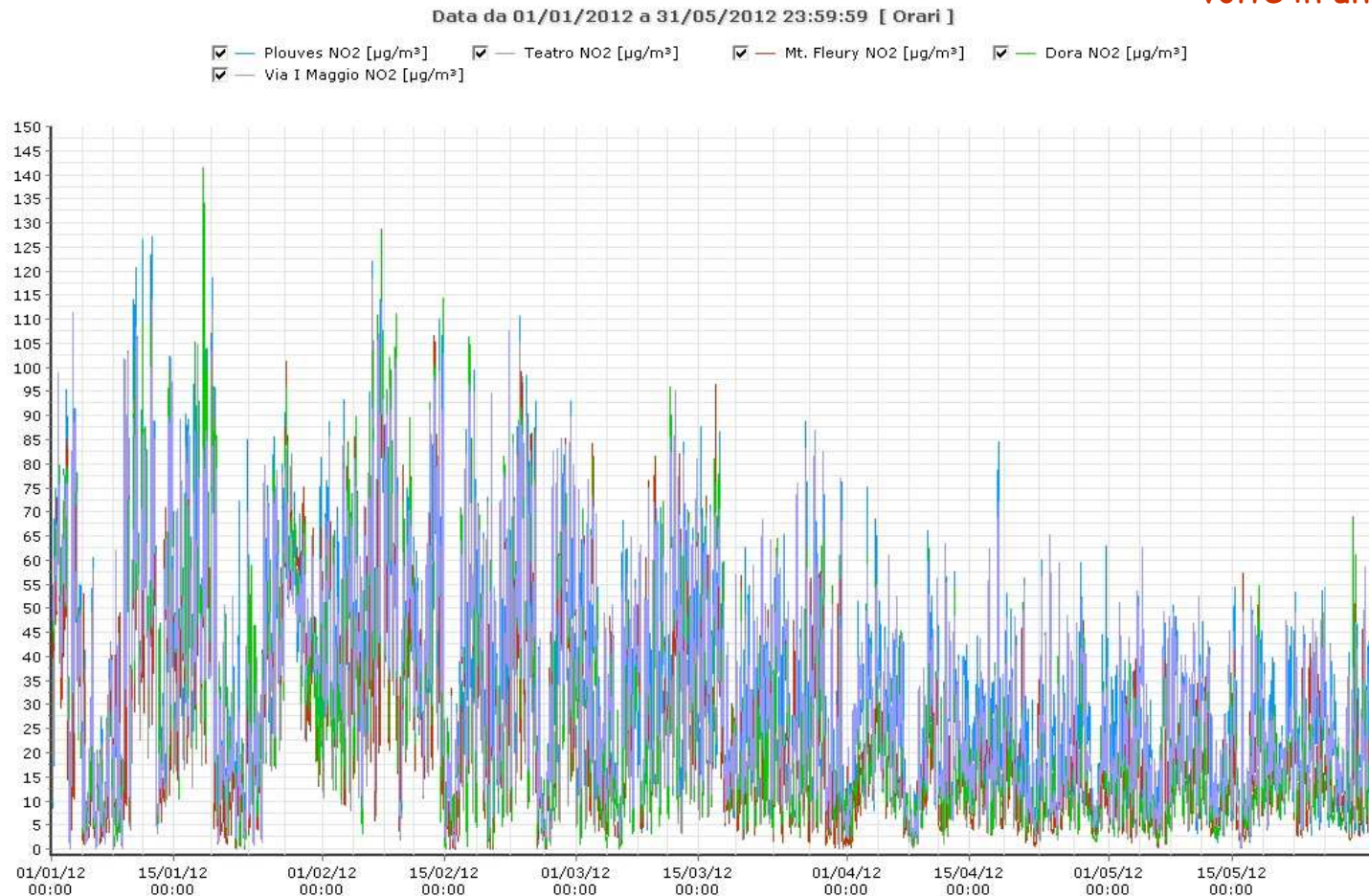


NO₂: concentrazione media oraria dall'inizio dell'anno 2012

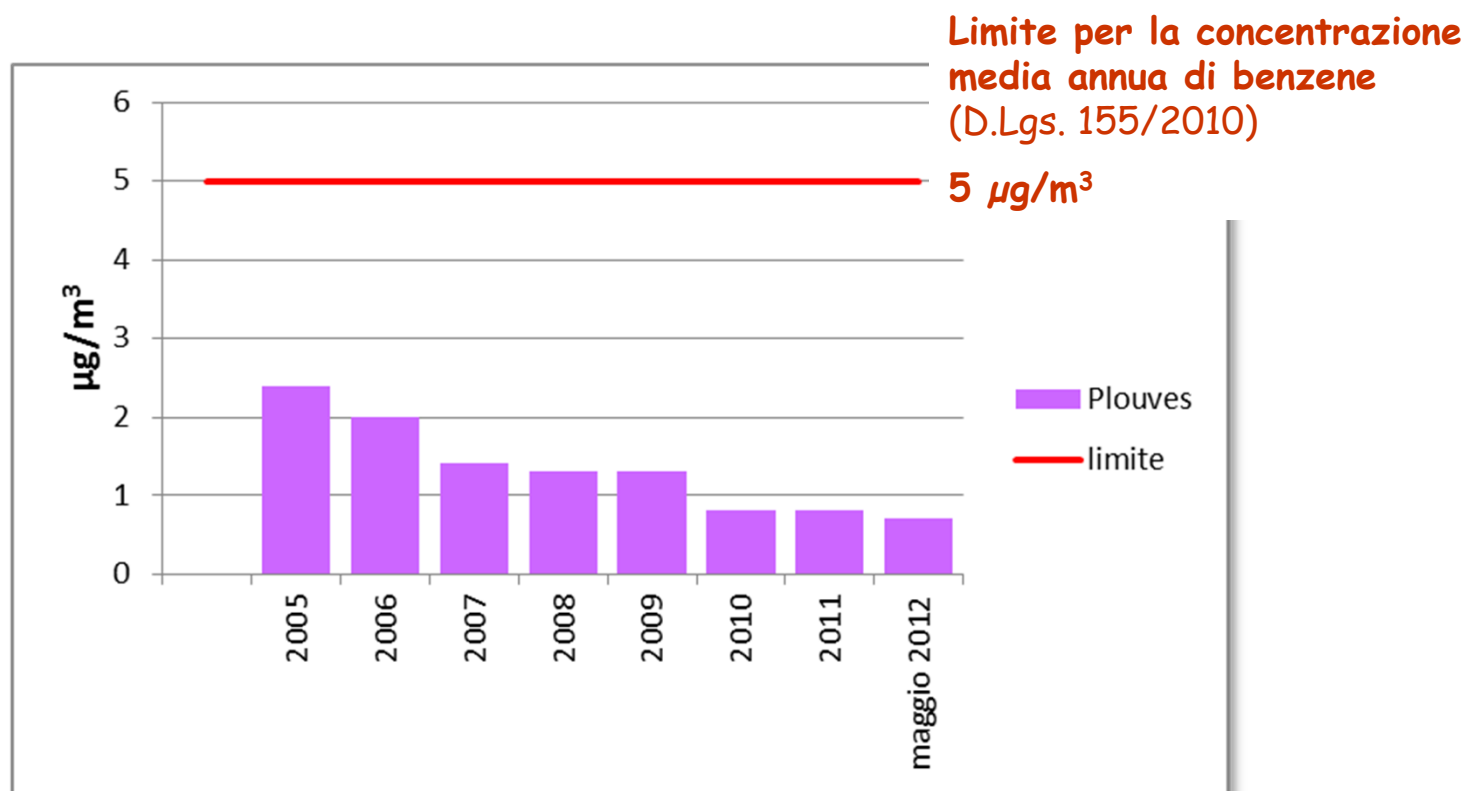
Media massima oraria di NO₂ (D.Lgs. 155/2010)

200 $\mu\text{g}/\text{m}^3$

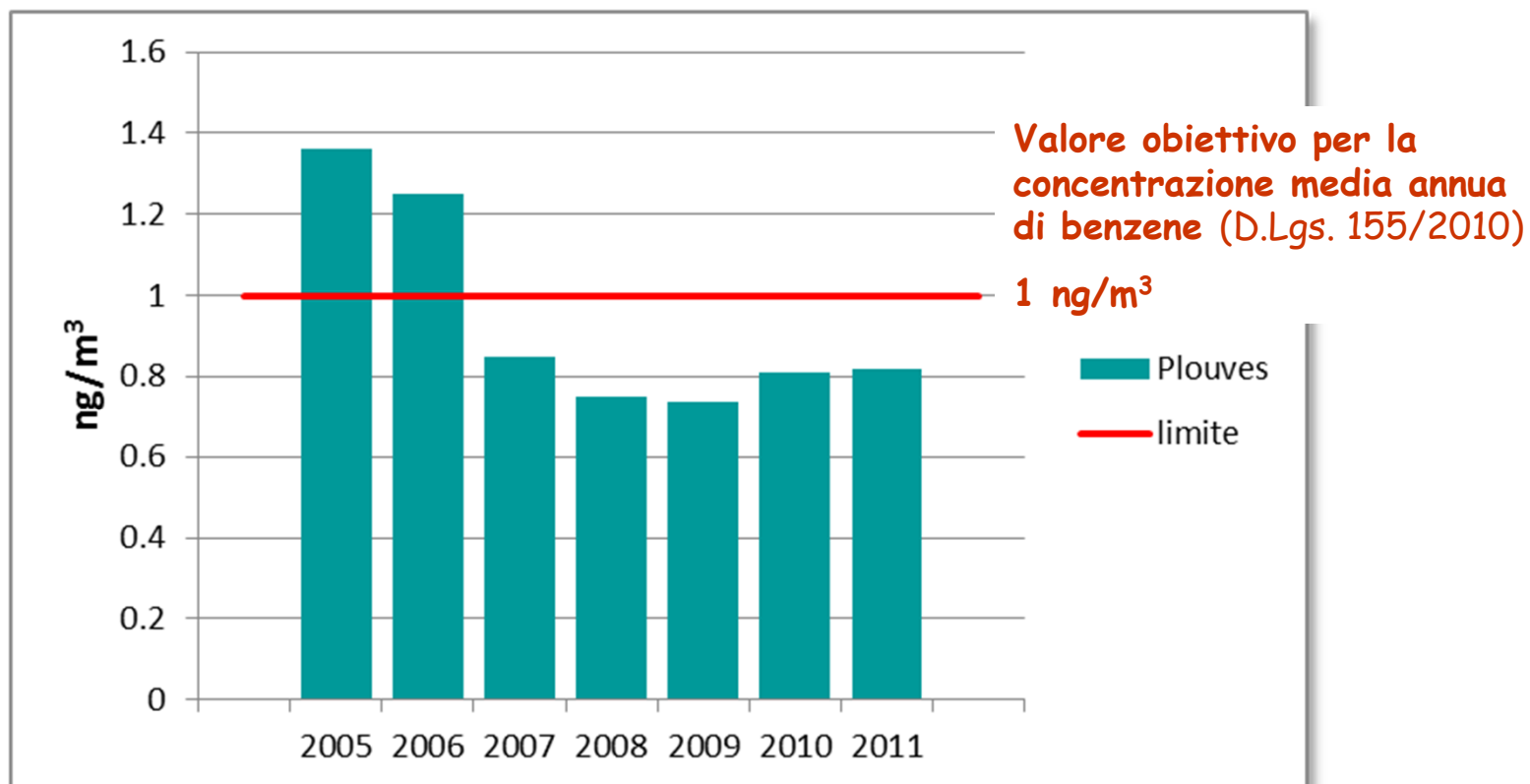
da non superare più di 18 volte in un anno



Benzene: concentrazione media annua (Aosta Piazza Plouves)



Benzo(a)Pirene: concentrazione media annua (Aosta Piazza Plouves)



Ozono: numero di giorni con massimo della media su 8 ore superiore a $120 \mu\text{g}/\text{m}^3$



Limite per il numero di giorni in un anno con superamento del valore medio di $120 \mu\text{g}/\text{m}^3$ (D.Lgs. 155/2010) : 25 giorni/anno (media su 3 anni)