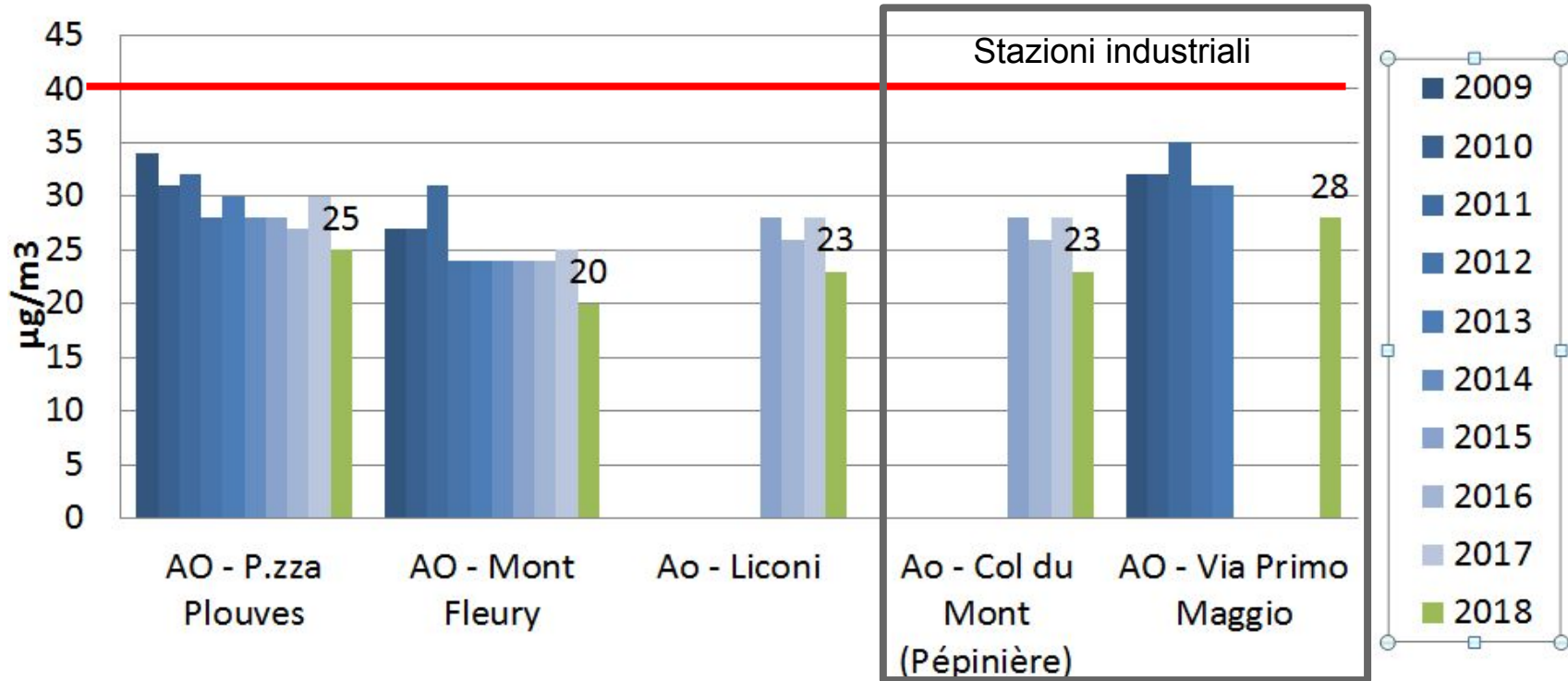




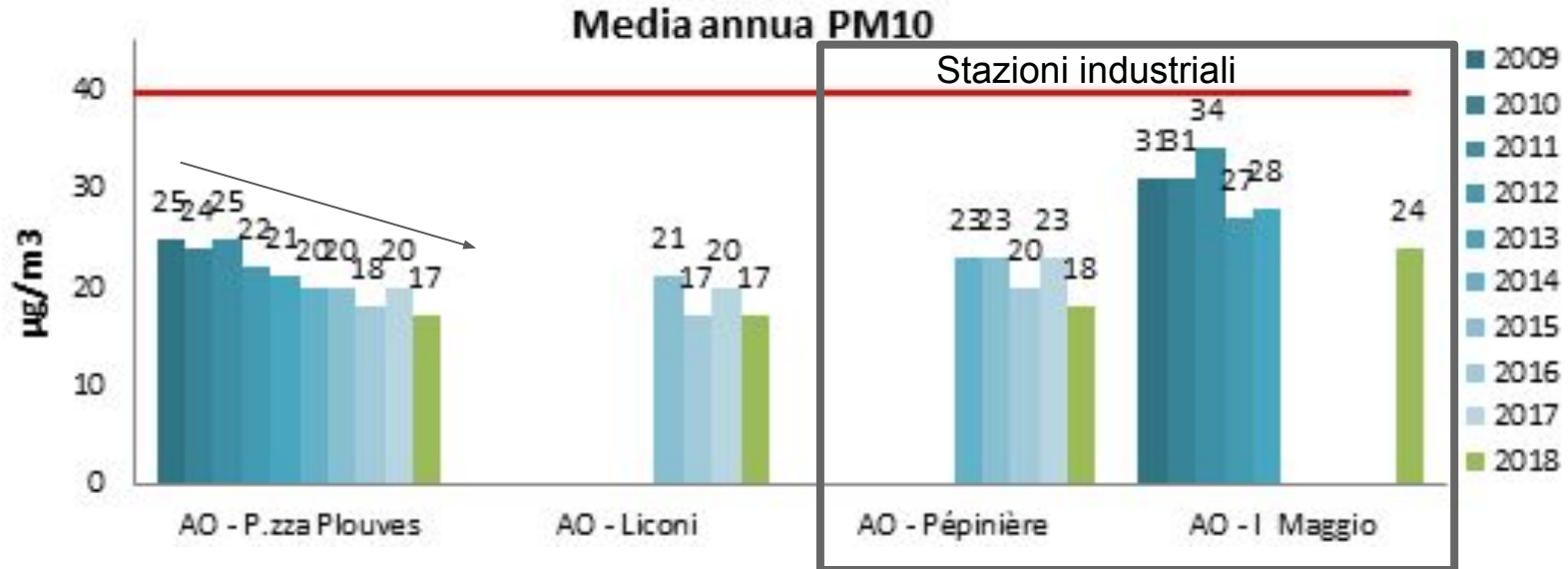
# Osservatorio della Qualità dell'aria

Aosta -17 giugno 2019

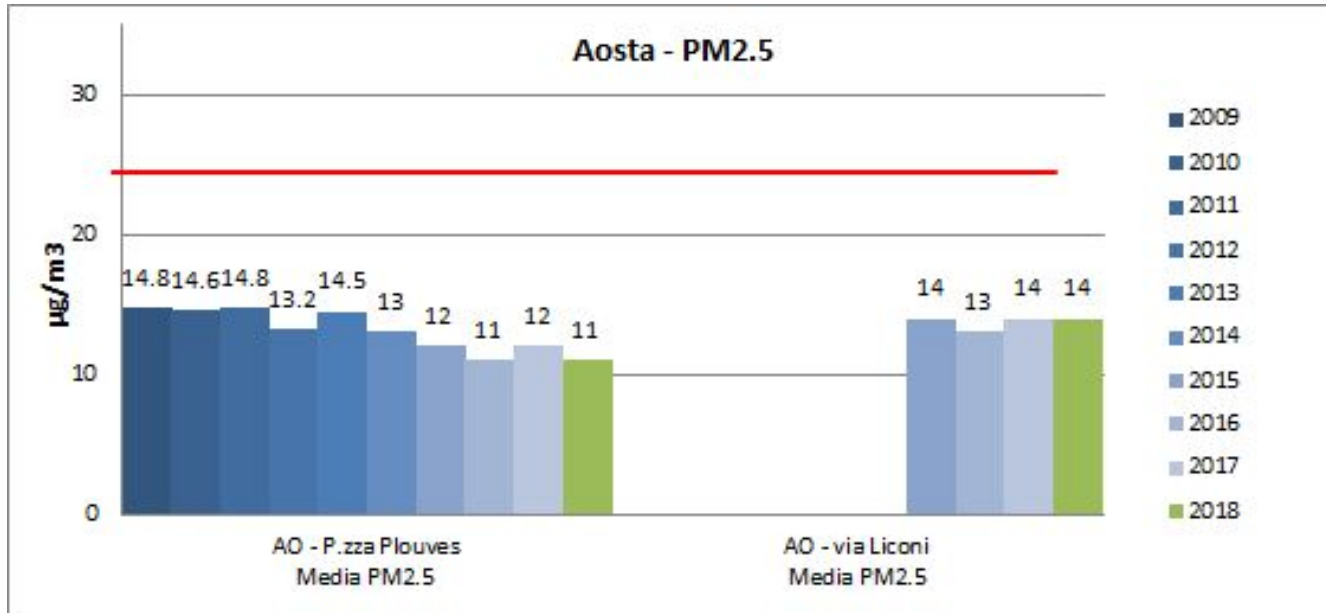
# NO2 in Aosta: media annua



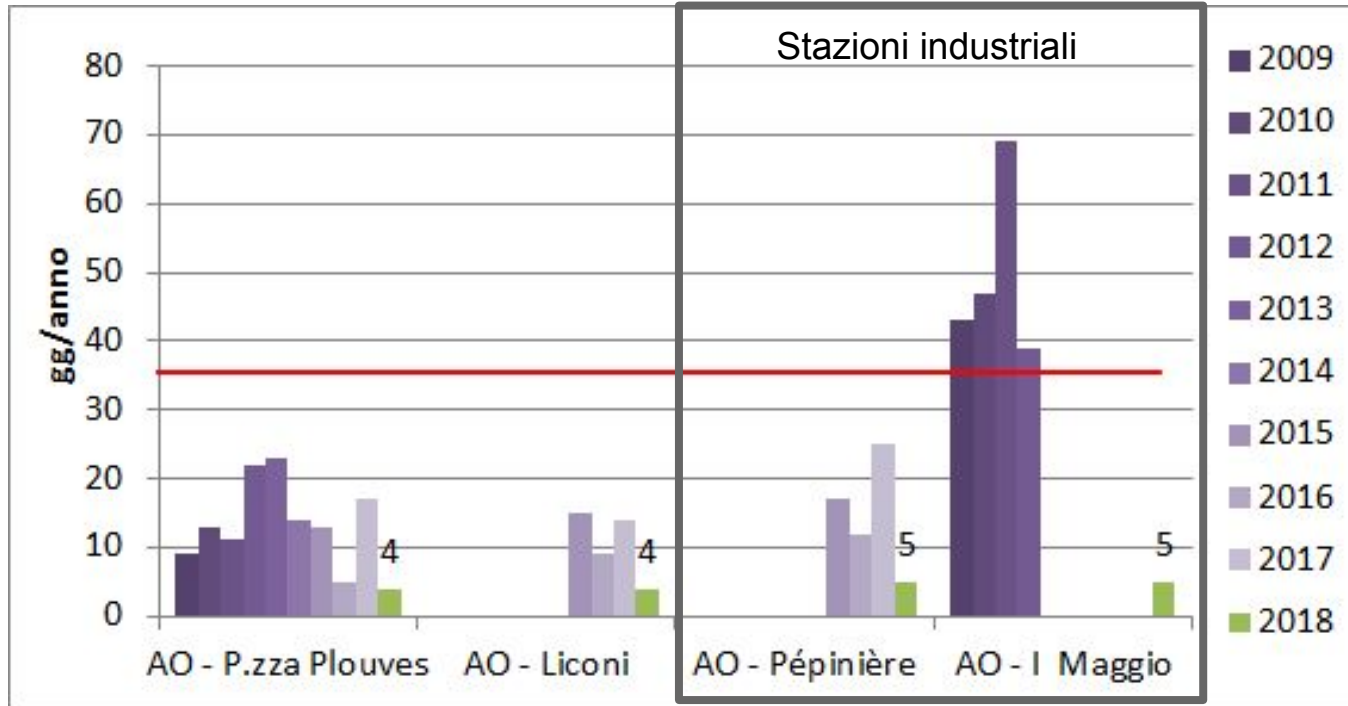
# Polveri in Aosta: PM10 media annua



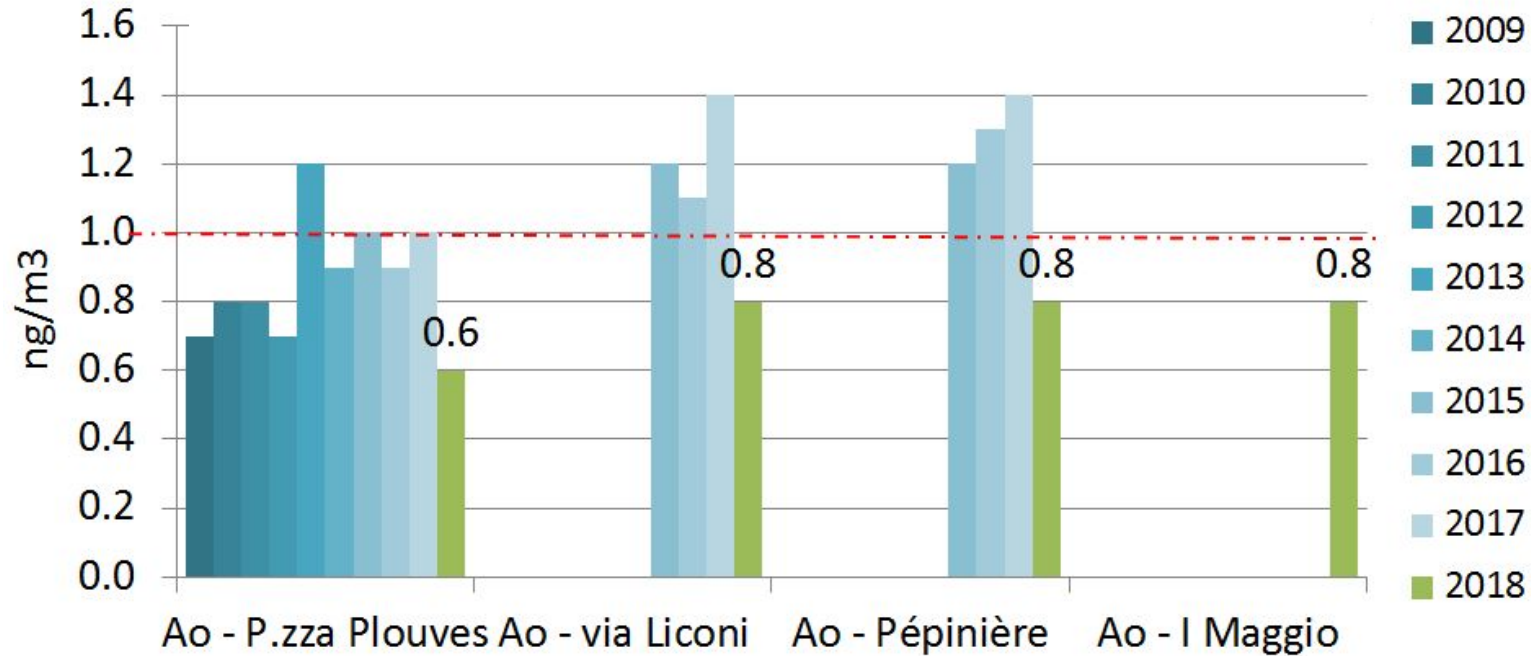
# Polveri in Aosta: PM2.5 media annua



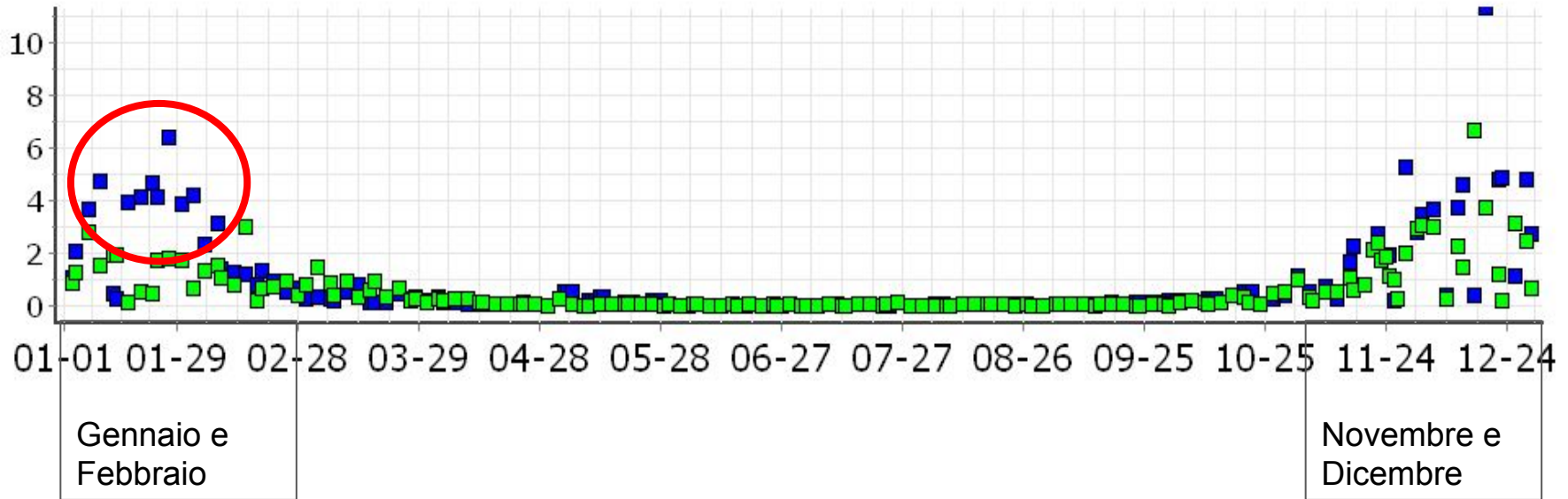
# Polveri in Aosta: PM10 superamenti



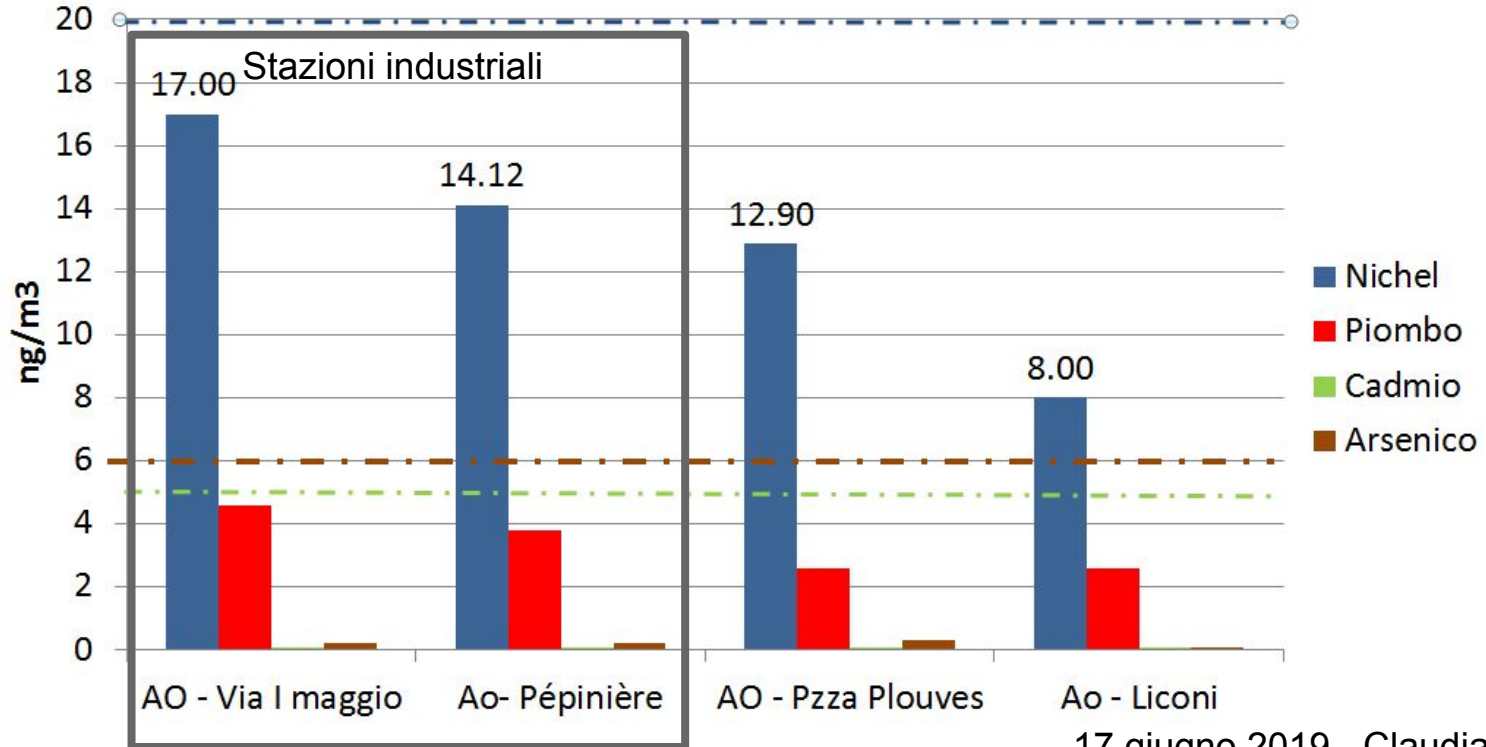
# Benzo(a)Pirene su PM10



# B(a)P confronto 2017(blu)-2018(verde) (ng/m<sup>3</sup>)



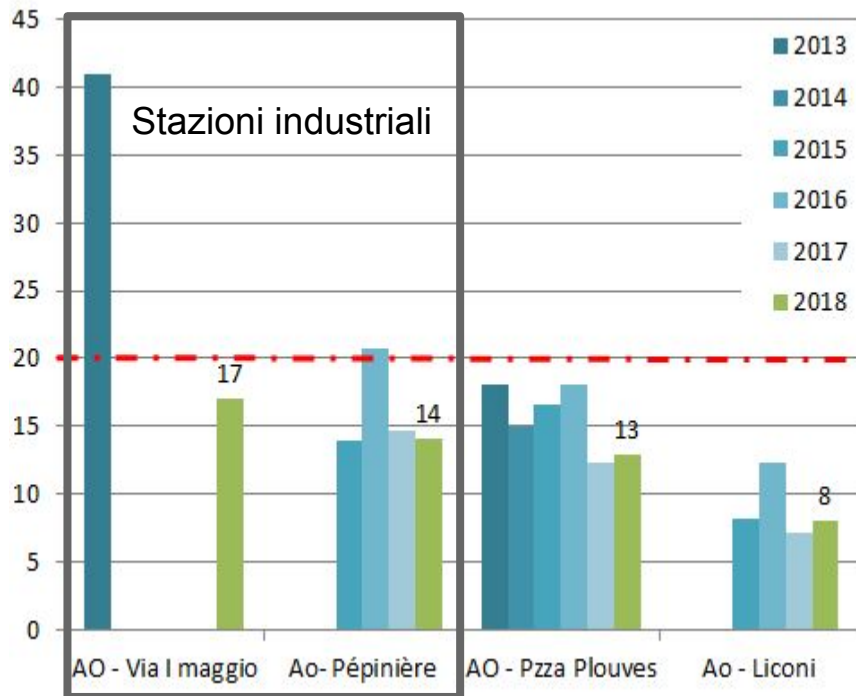
# Metalli nel PM10





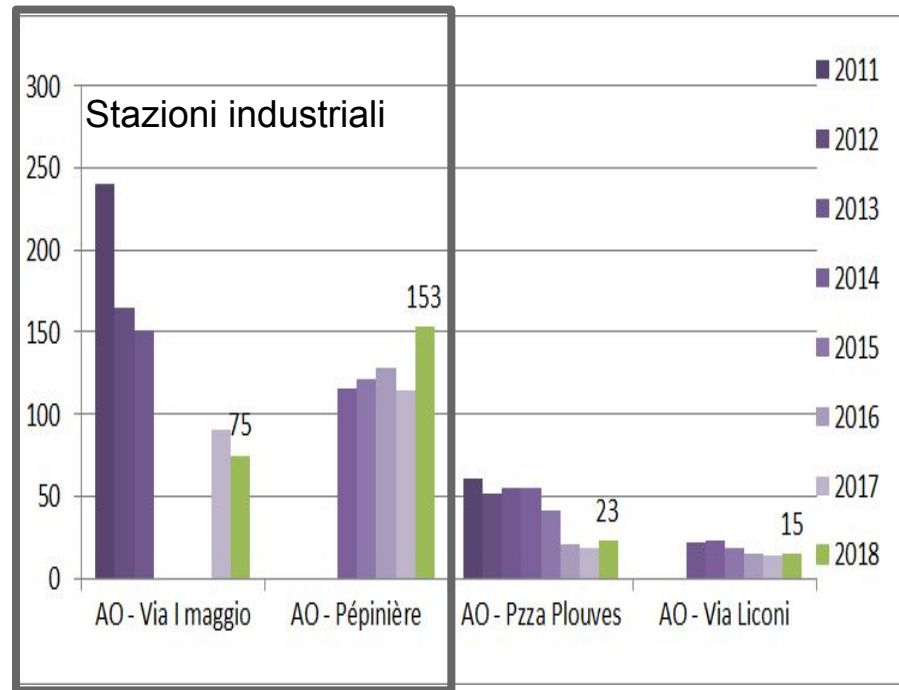
# Nichel nel PM10

(ng/m<sup>3</sup>)



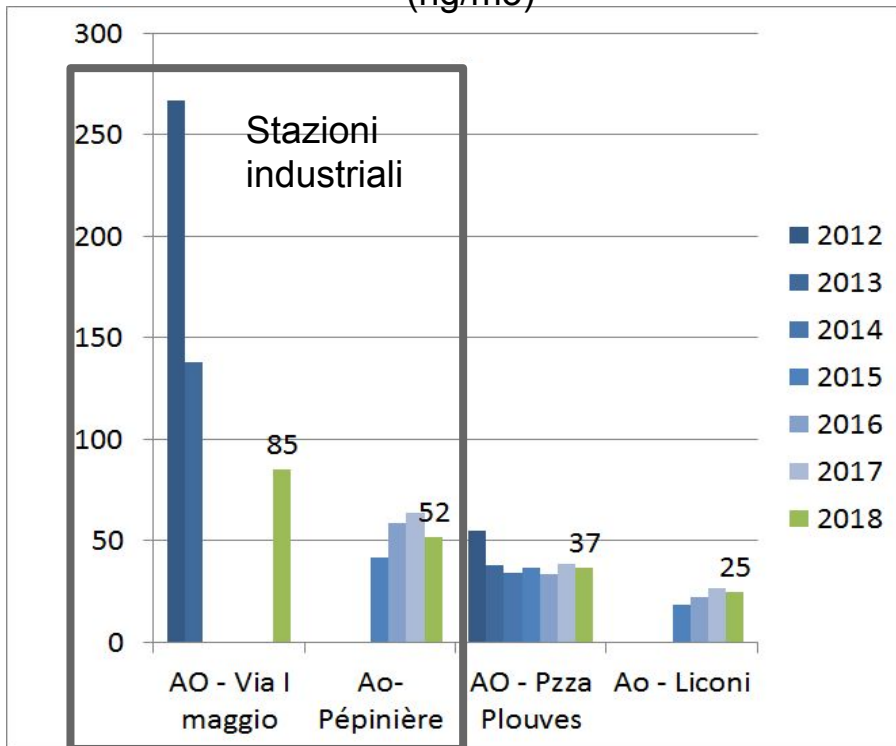
# Nichel nelle deposizioni

(µg/m<sup>2</sup>/gg)



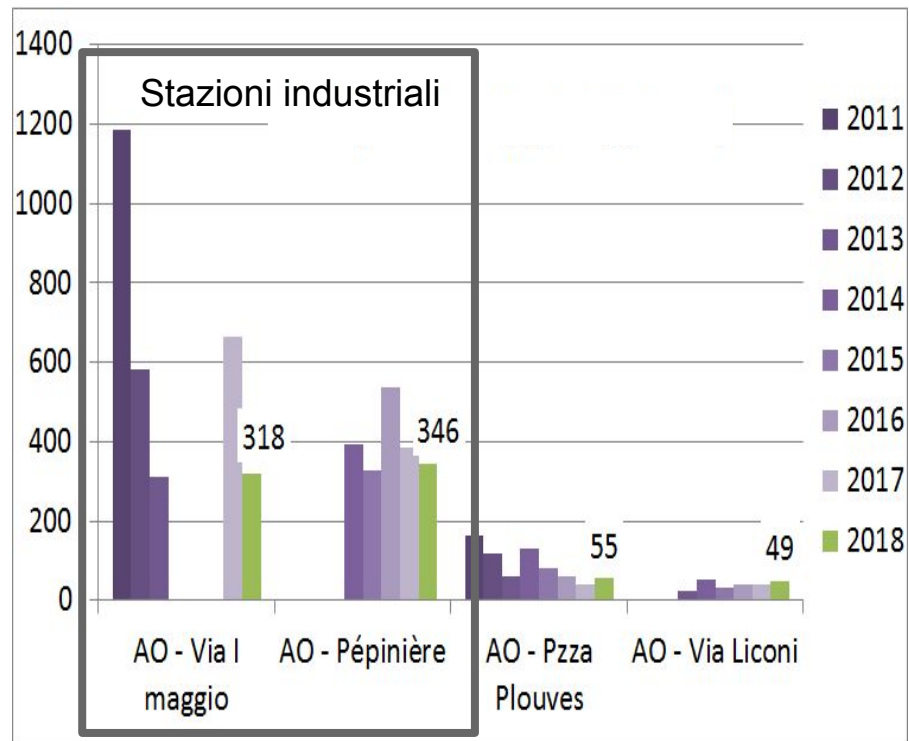
# Cromo nel PM10

(ng/m<sup>3</sup>)



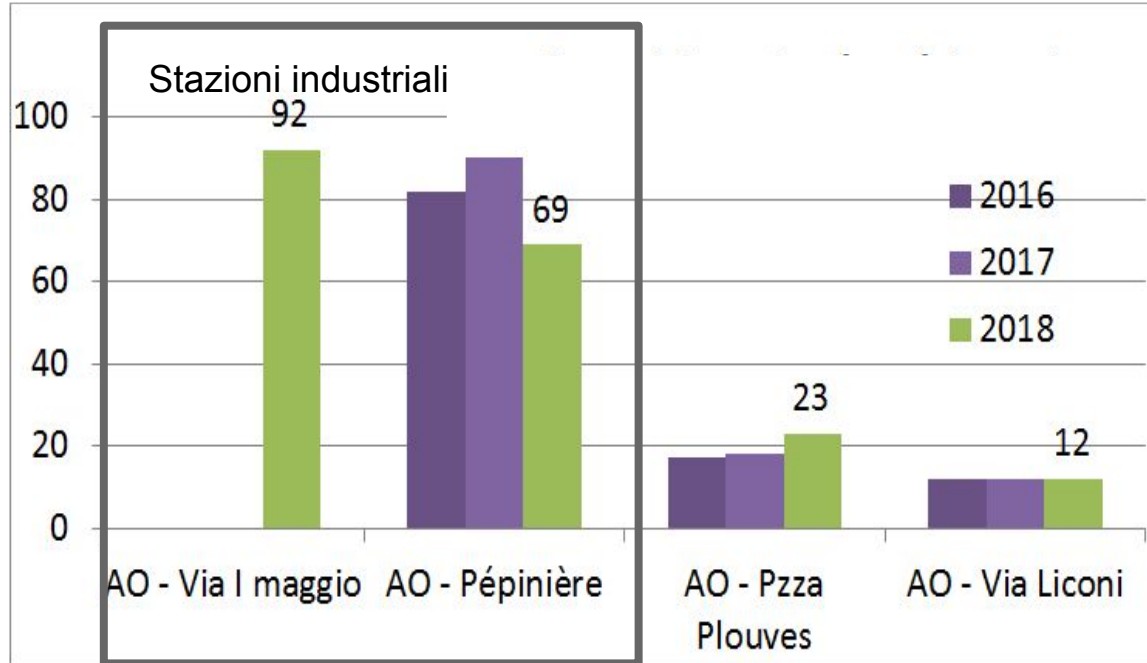
# Cromo nelle deposizioni

(µg/m<sup>2</sup>/gg)



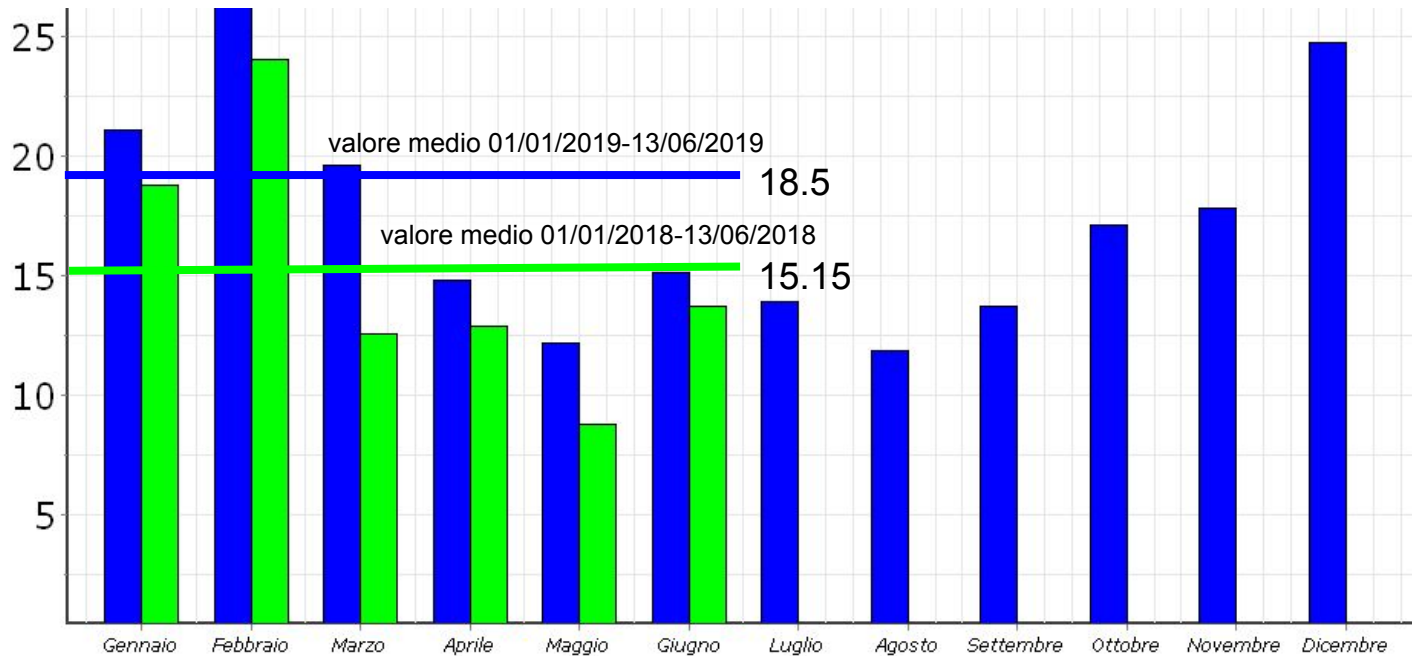
# Molibdeno nelle deposizioni

( $\mu\text{g}/\text{m}^2/\text{gg}$ )



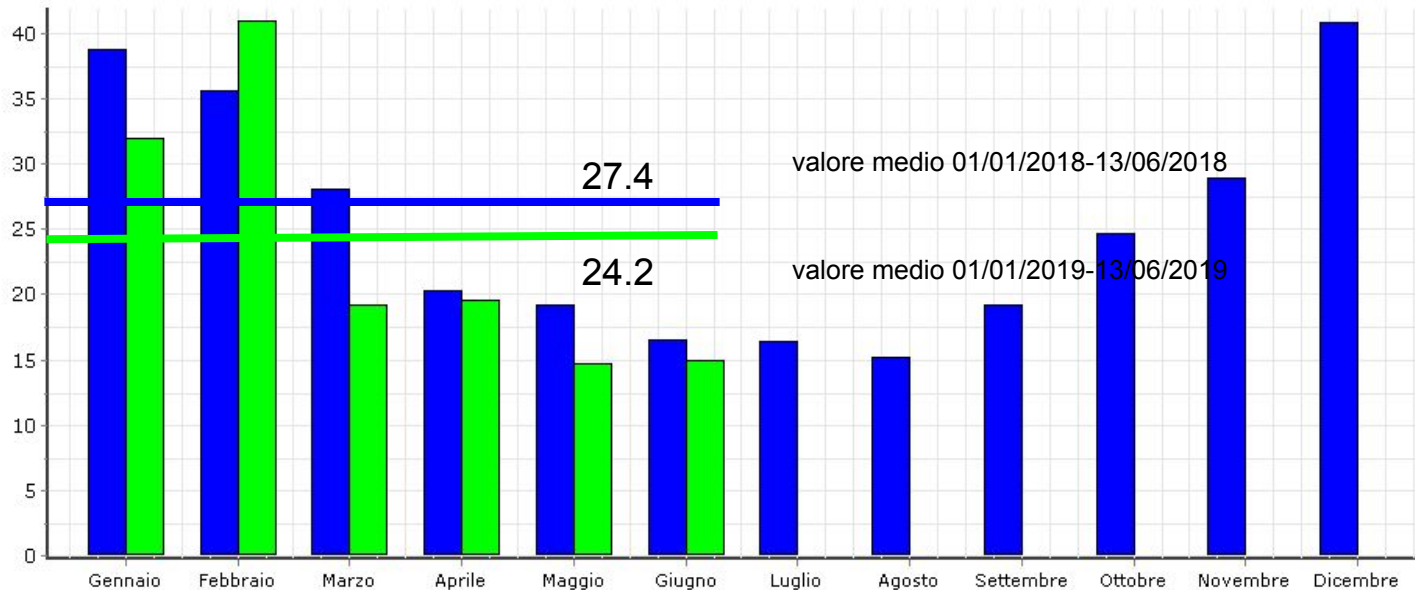
# Primi dati 2019: Polveri

Confronto tra **PM10** ( $\mu\text{g}/\text{m}^3$ ) mensile 2018 (blu) e 2019 (verde)

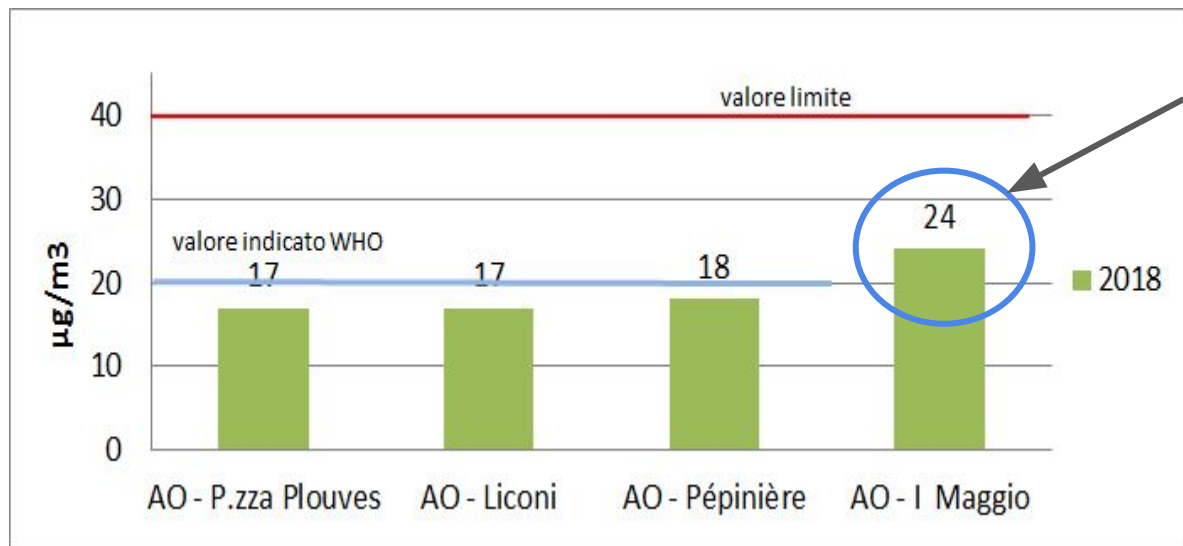


# Primi dati 2019: NO2

Confronto tra **NO2** ( $\mu\text{g}/\text{m}^3$ ) mensile 2018 (blu) e 2019 (verde)

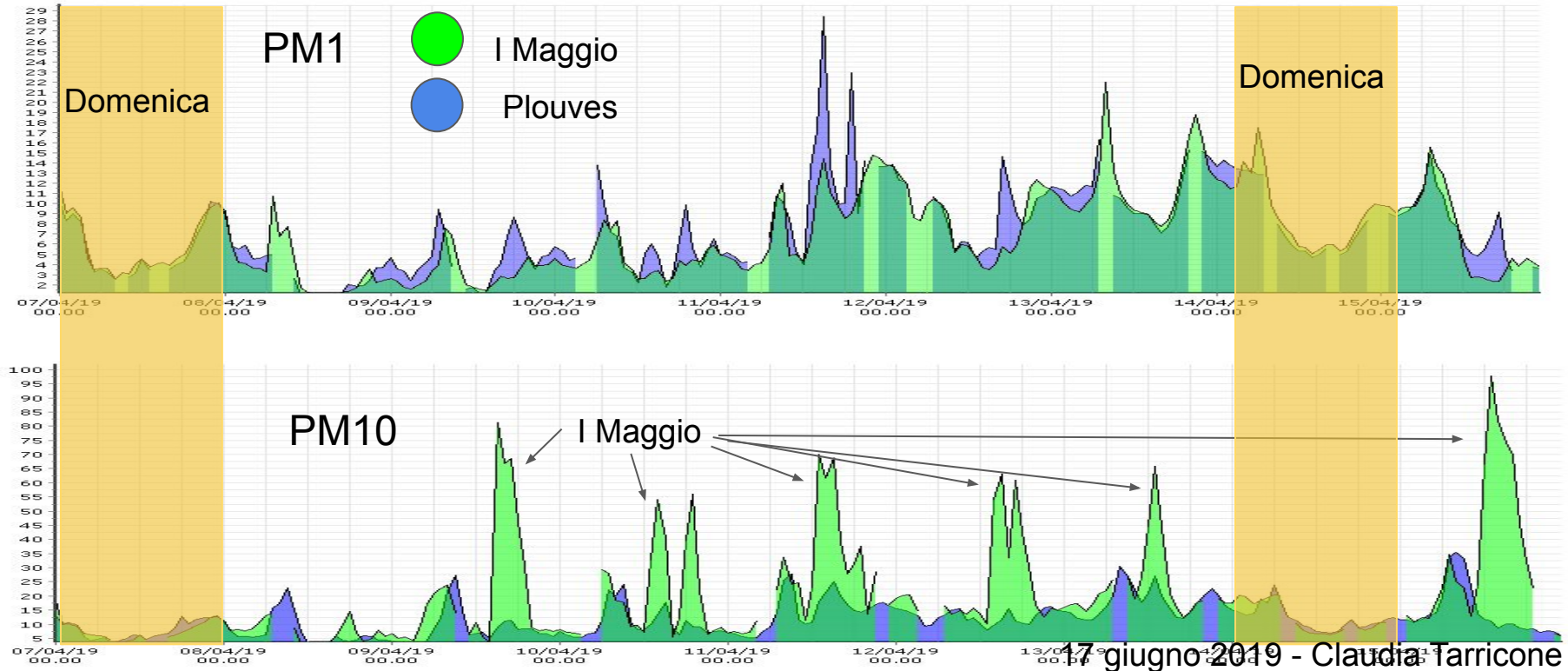


# Impatto delle emissioni della acciaieria sulla qualità dell'aria nella stazione di Aosta - I Maggio (2019)

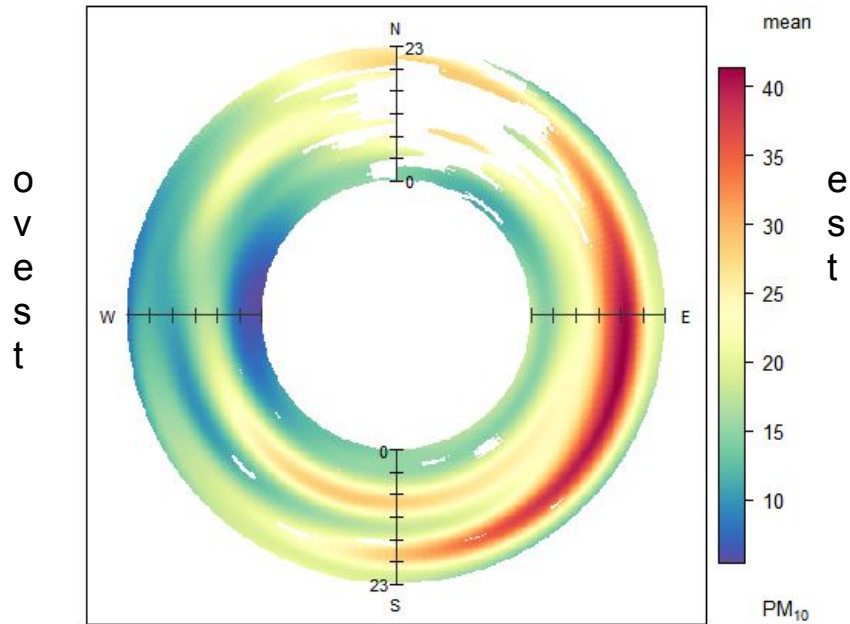


Per comprendere le dinamiche che contribuiscono ai livelli di PM10 misurati nella stazione industriale di I Maggio a partire dal 2019, ARPA ha installato un nuovo strumento in grado di misurare le frazioni granulometriche del PM con risoluzione temporale oraria.

# PM1 e PM10 a confronto: Ao-Plouves vs Ao-I Maggio : un esempio seconda settimana di Aprile 2019



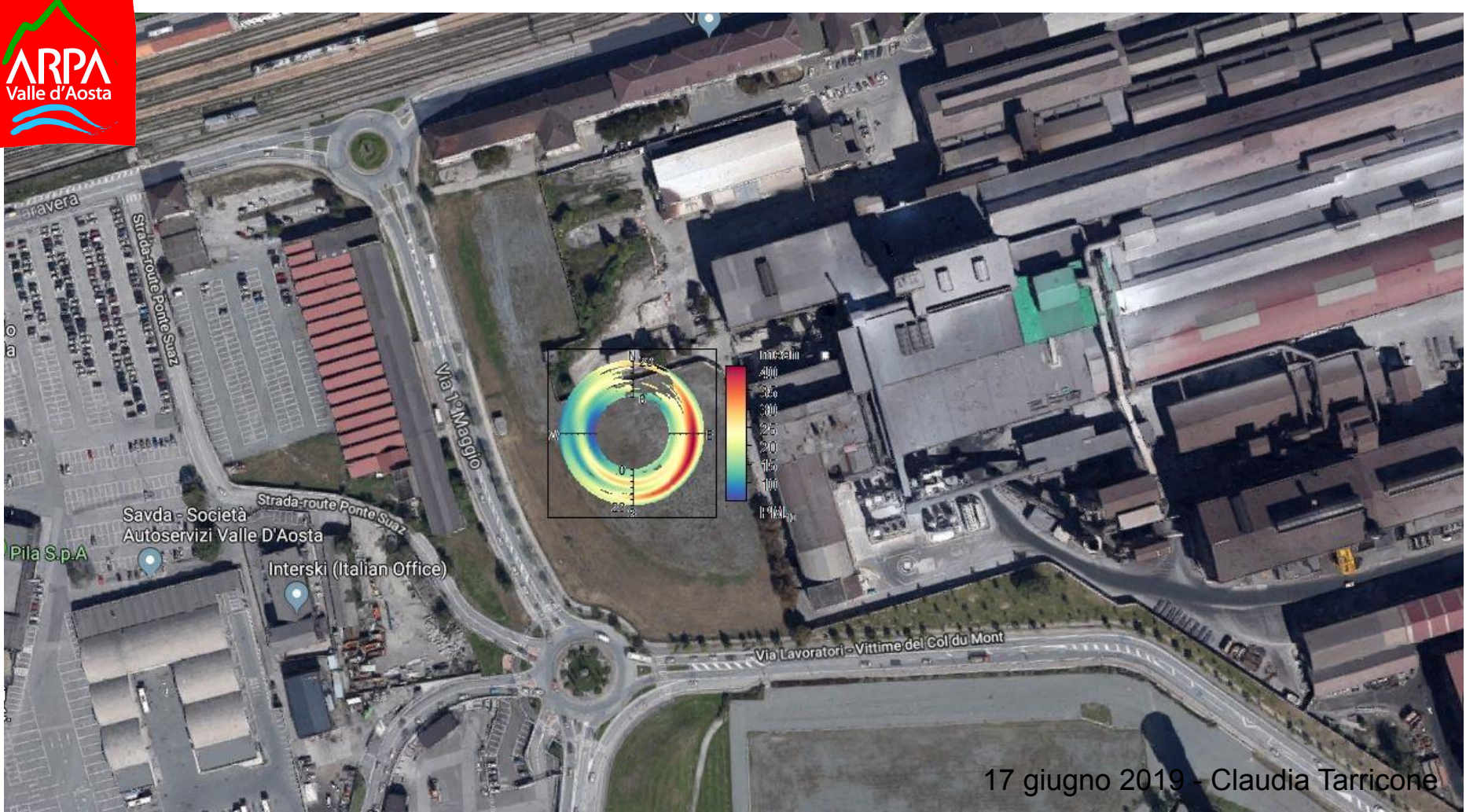
# PM10 (gen-maggio 2019): AO - I Maggio

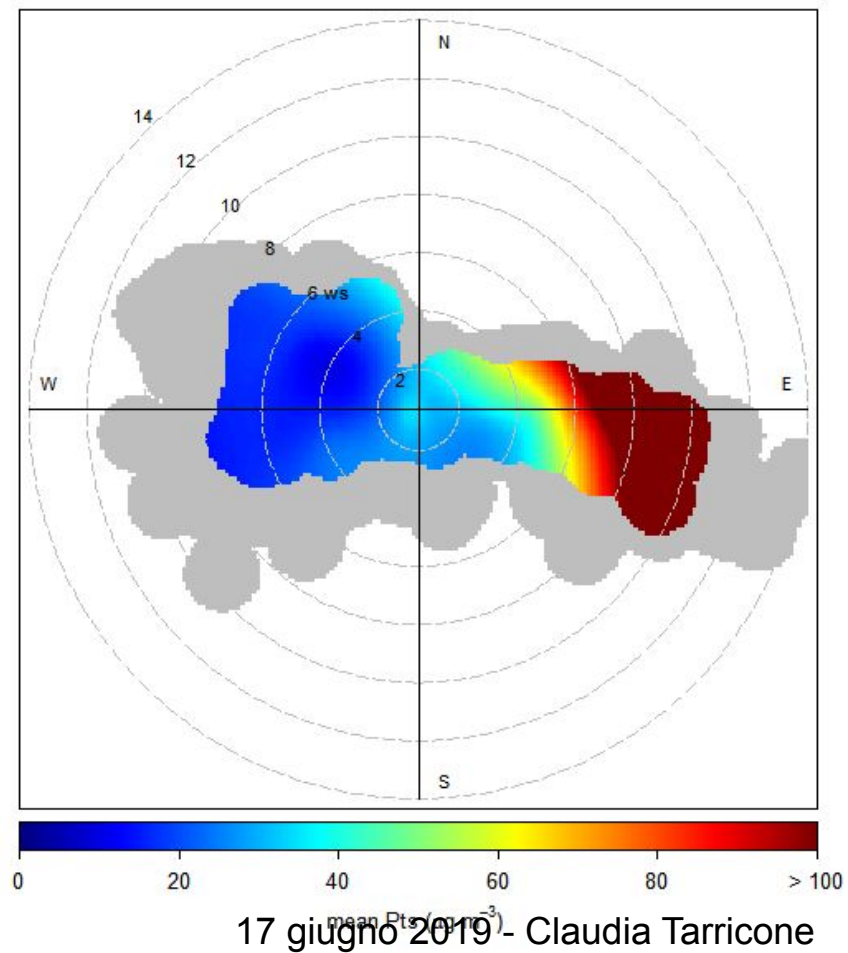
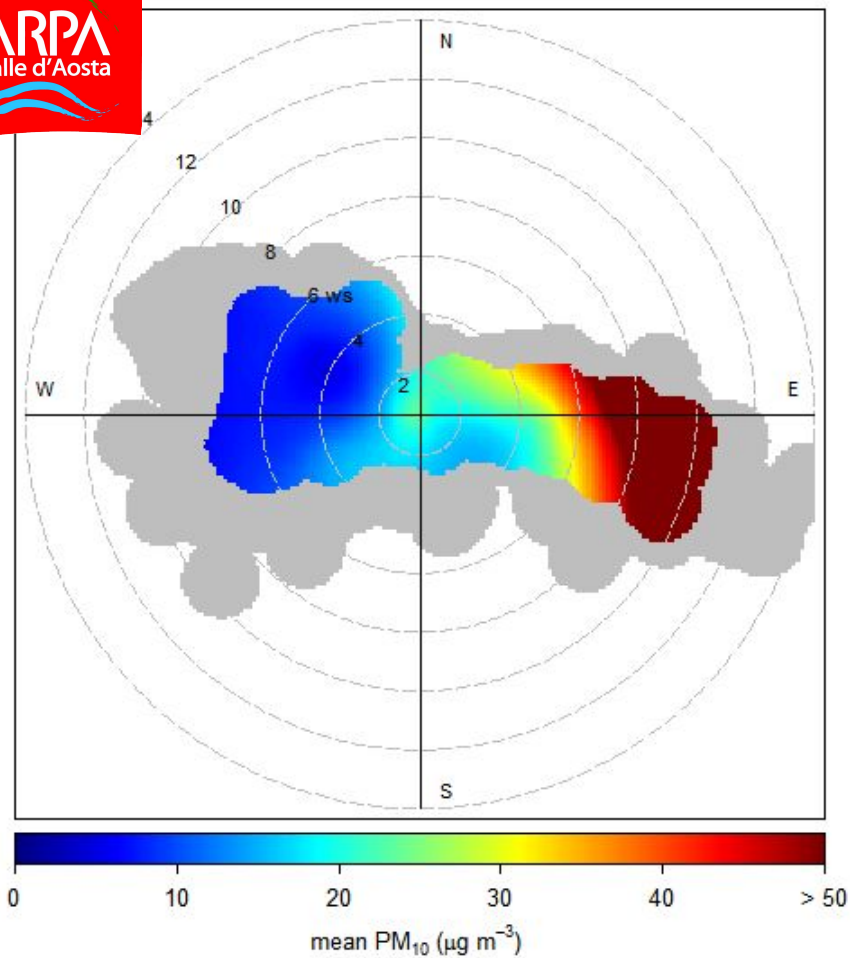


Anulus Plot:

il grafico rappresenta le concentrazioni medie orarie di PM10 (blu =basse concentrazioni, rosso alte concentrazioni) in funzione della direzione di provenienza del vento.







## Confronto tra polveri prelevate nel parcheggio pluripiano di via I Maggio e risultati delle deposizioni

