



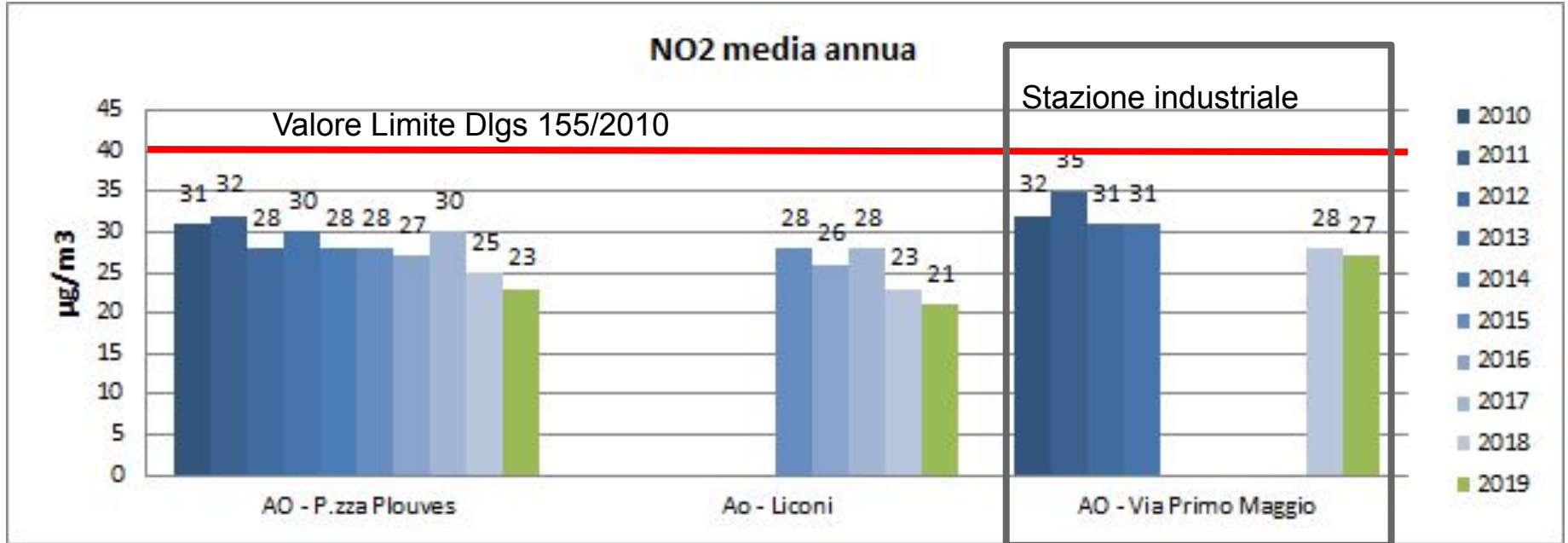
Osservatorio Qualità dell'aria

Aosta -28 gennaio 2020



- Valutazione Qualità dell'aria 2019
- Primi dati 2020

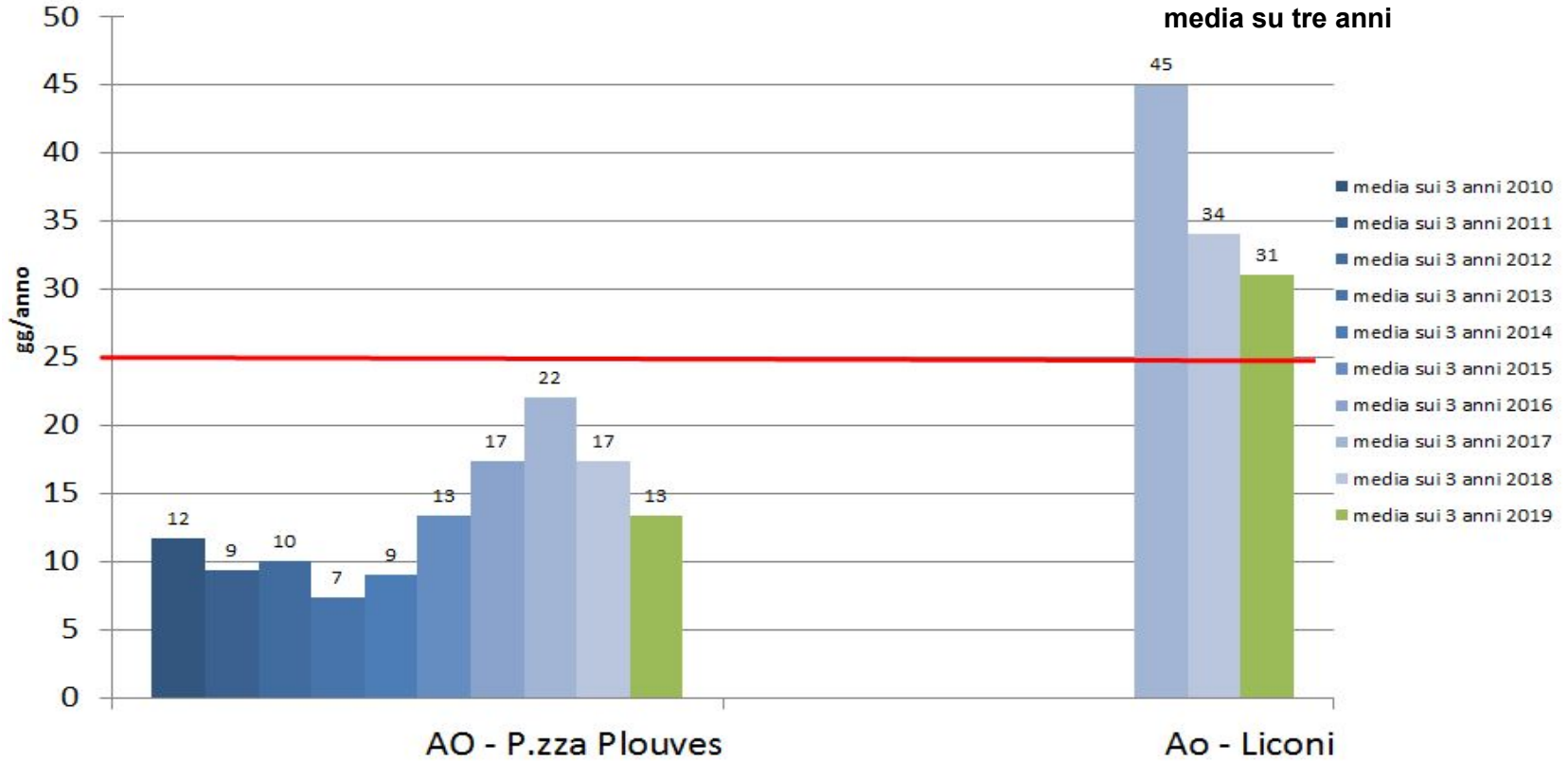
NO₂ in Aosta: media annua





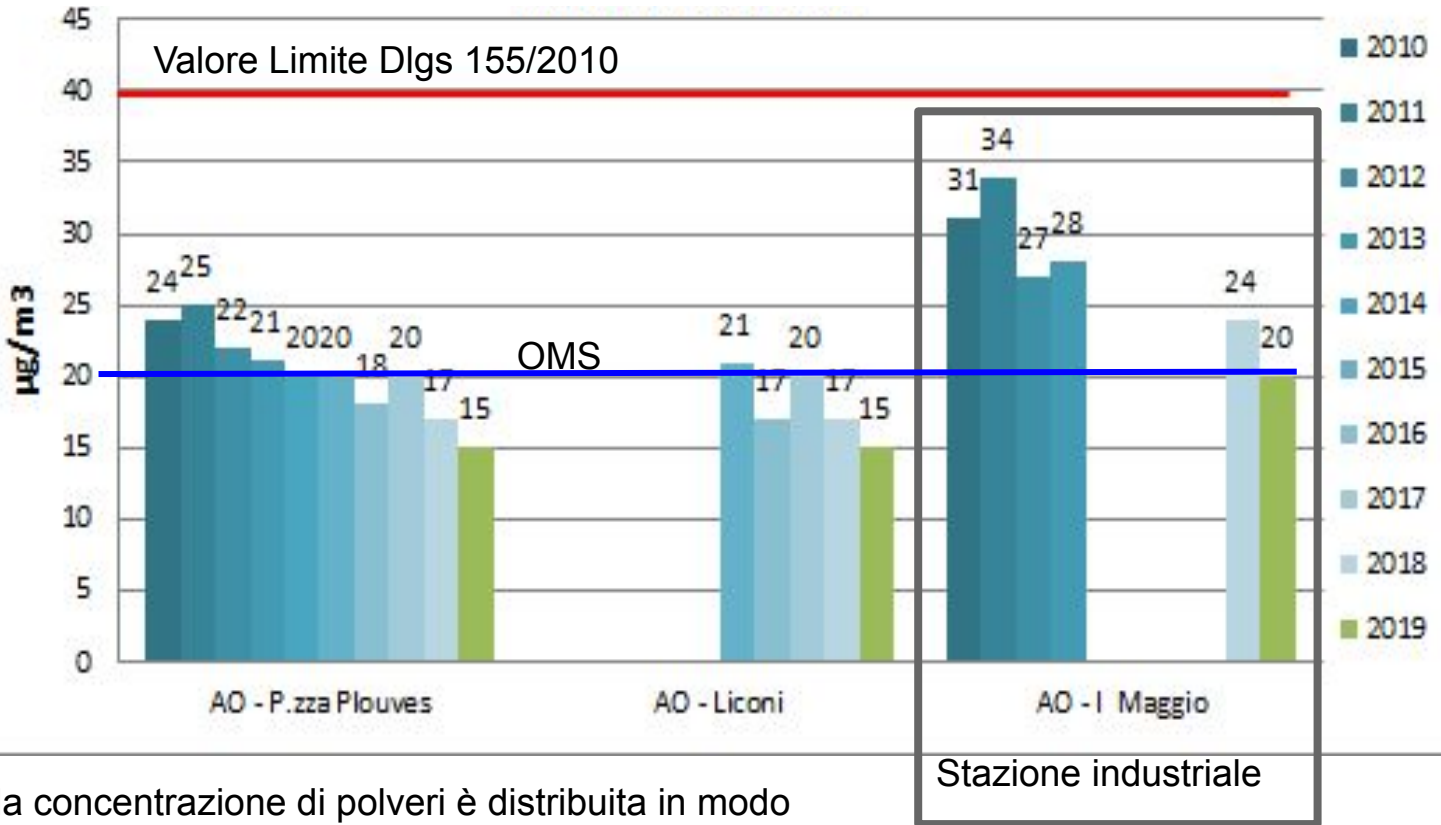
Ozono in Aosta

N di giorni di superamento dell'obiettivo a lungo termine: $120 \mu\text{g}/\text{m}^3$ da non superare per più di 25 v. per anno civile come media su tre anni



28 gennaio 2020 - Claudia Tarricone

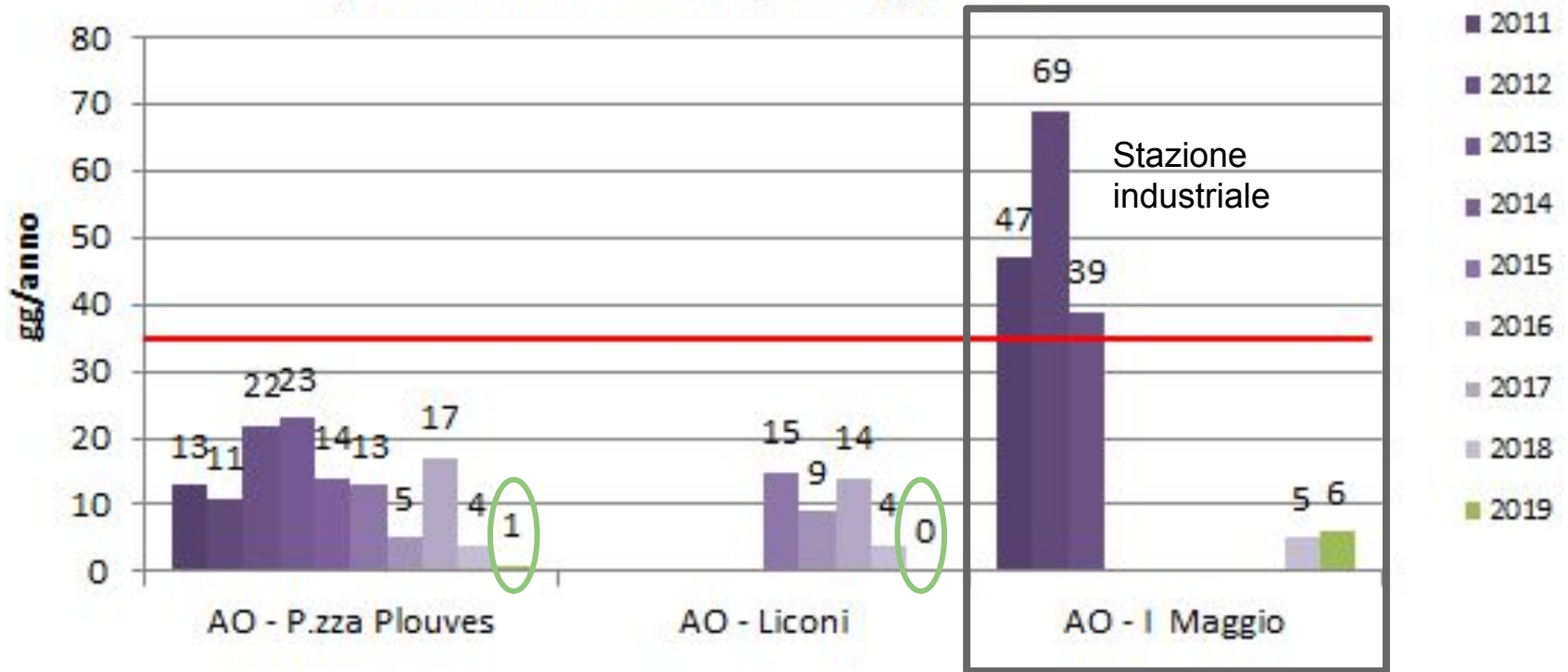
Polveri in Aosta: PM10 media annua



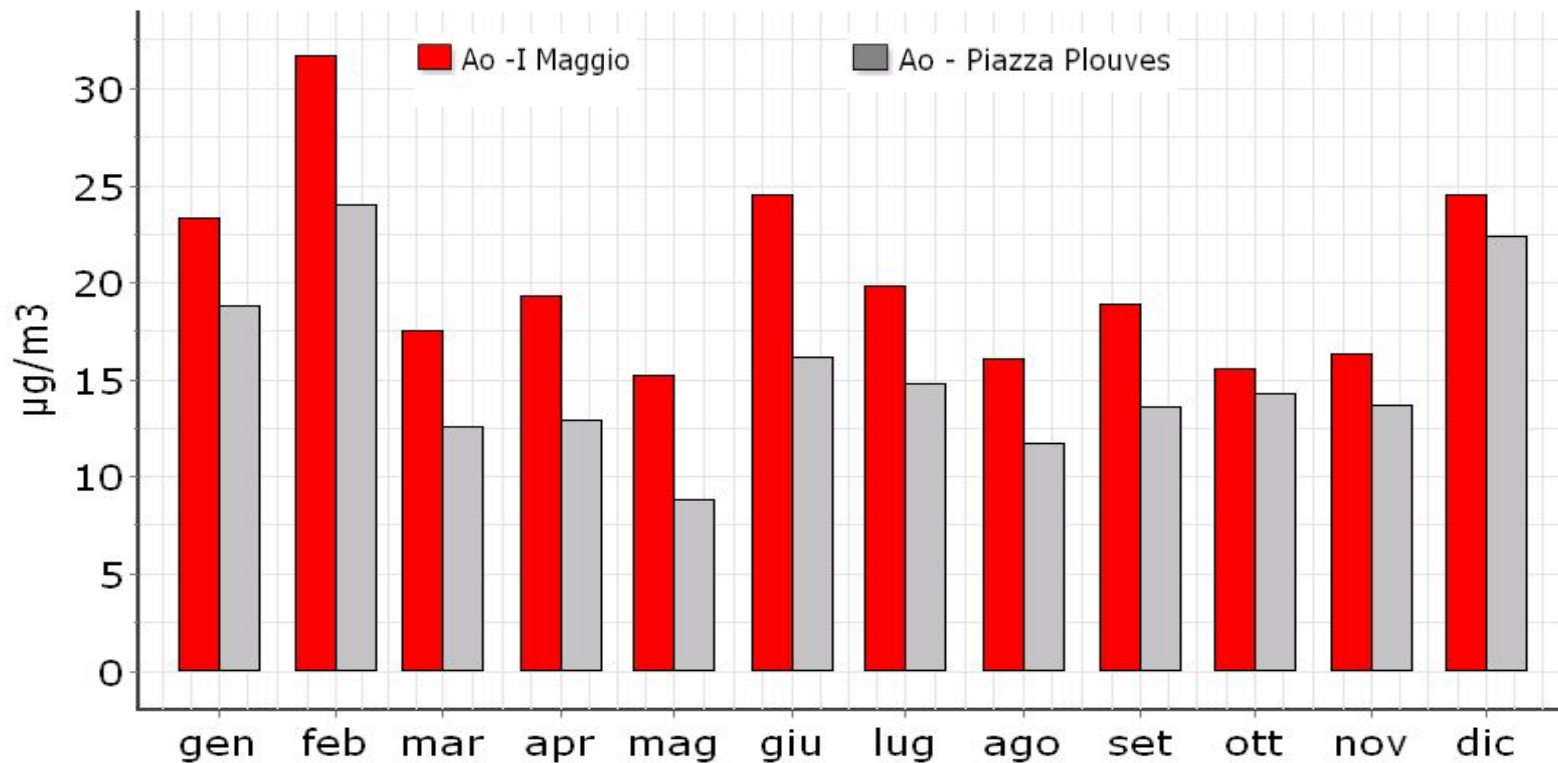
In Aosta la concentrazione di polveri è distribuita in modo uniforme in ambito urbano. Nella stazione industriale di I Maggio la concentrazione di polveri PM10 è maggiore.

28 gennaio 2020 - Claudia Tarricone

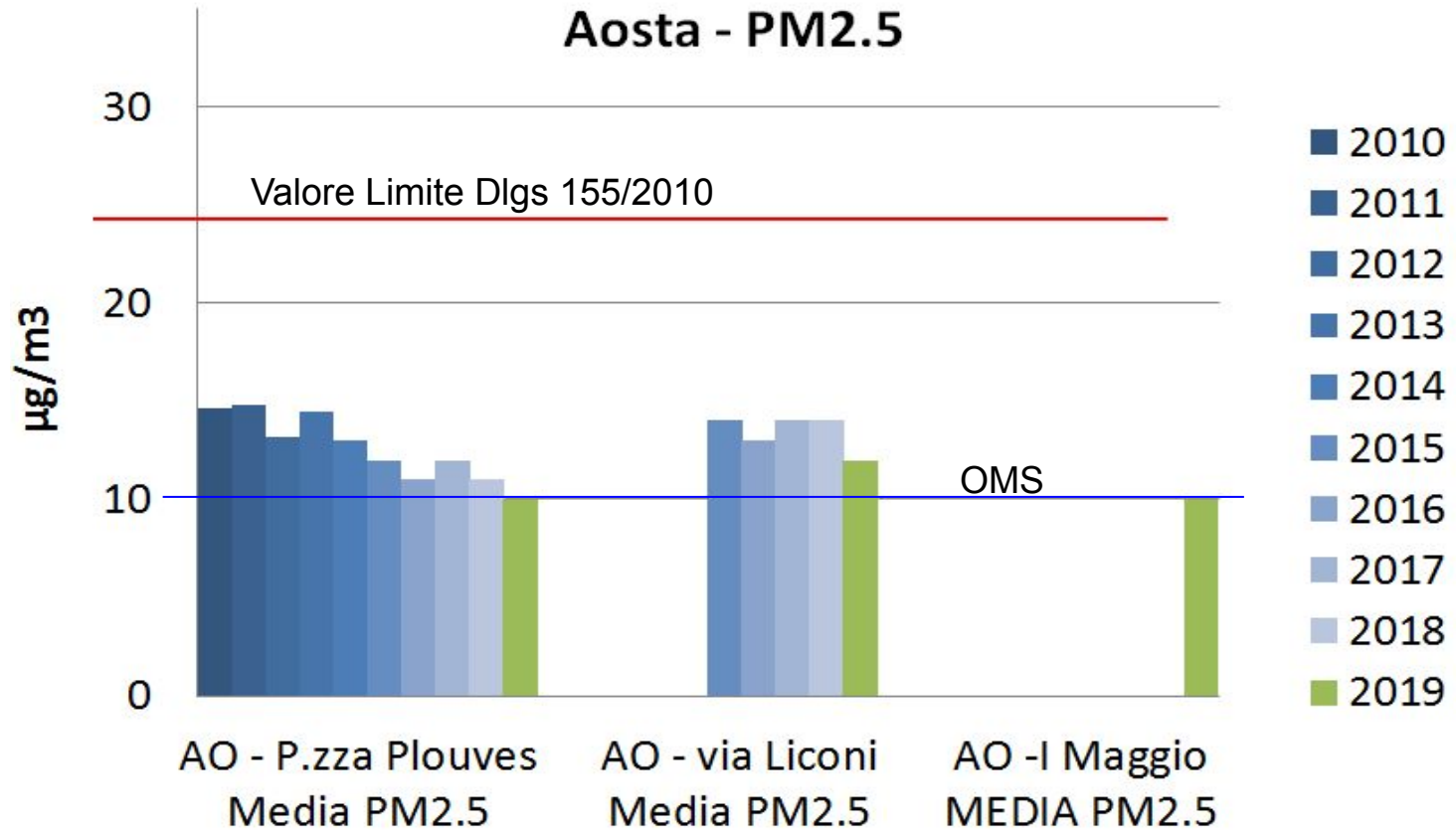
Polveri in Aosta: PM10 superamenti



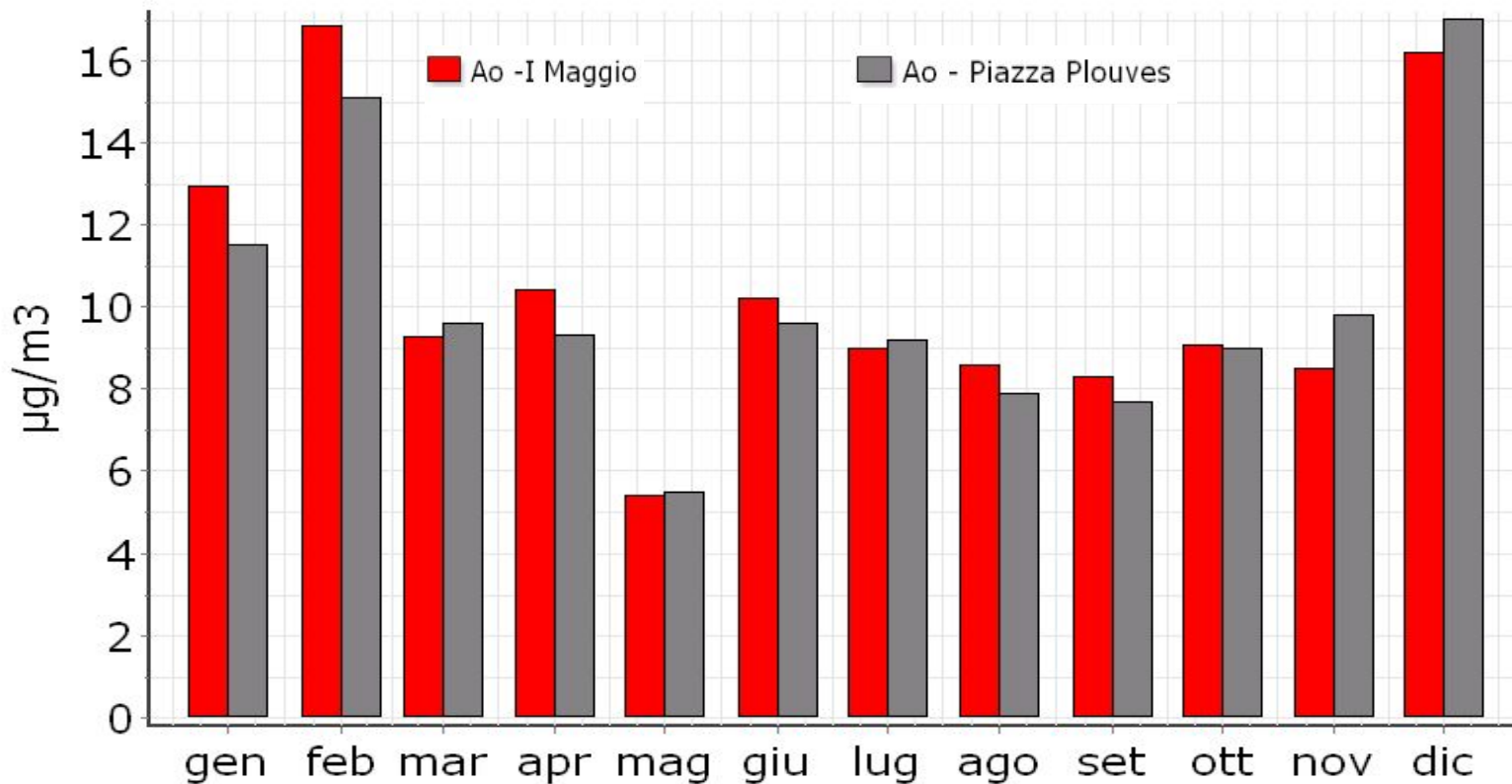
Polveri in Aosta: PM10 medie mensili 2019



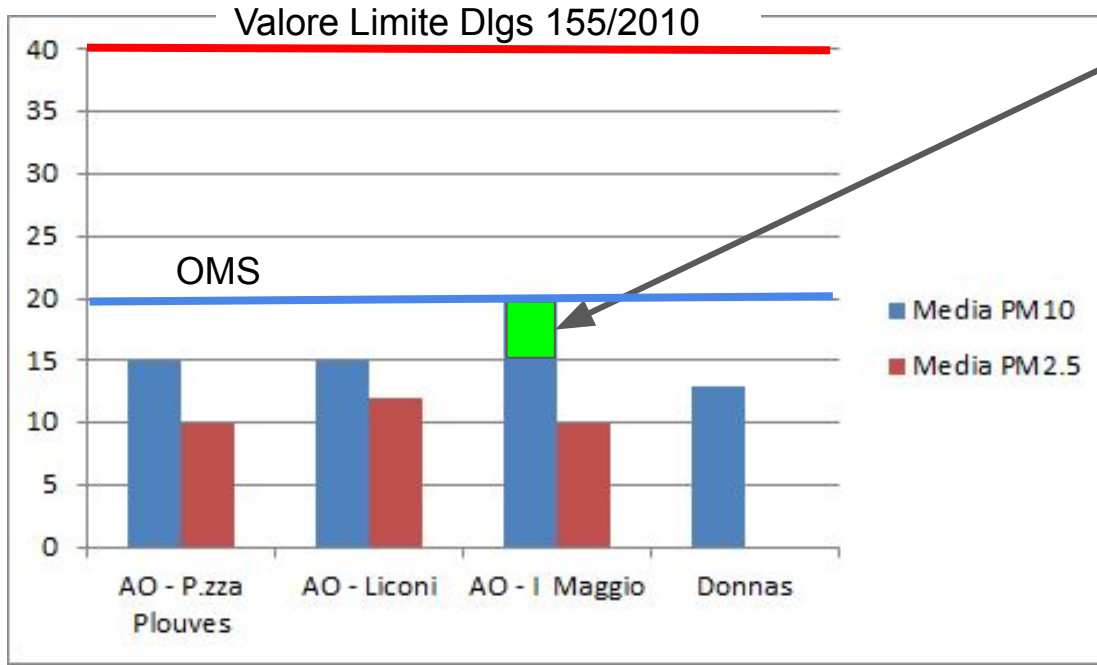
Aosta - PM2.5



Polveri in Aosta: PM2.5 medie mensili 2019

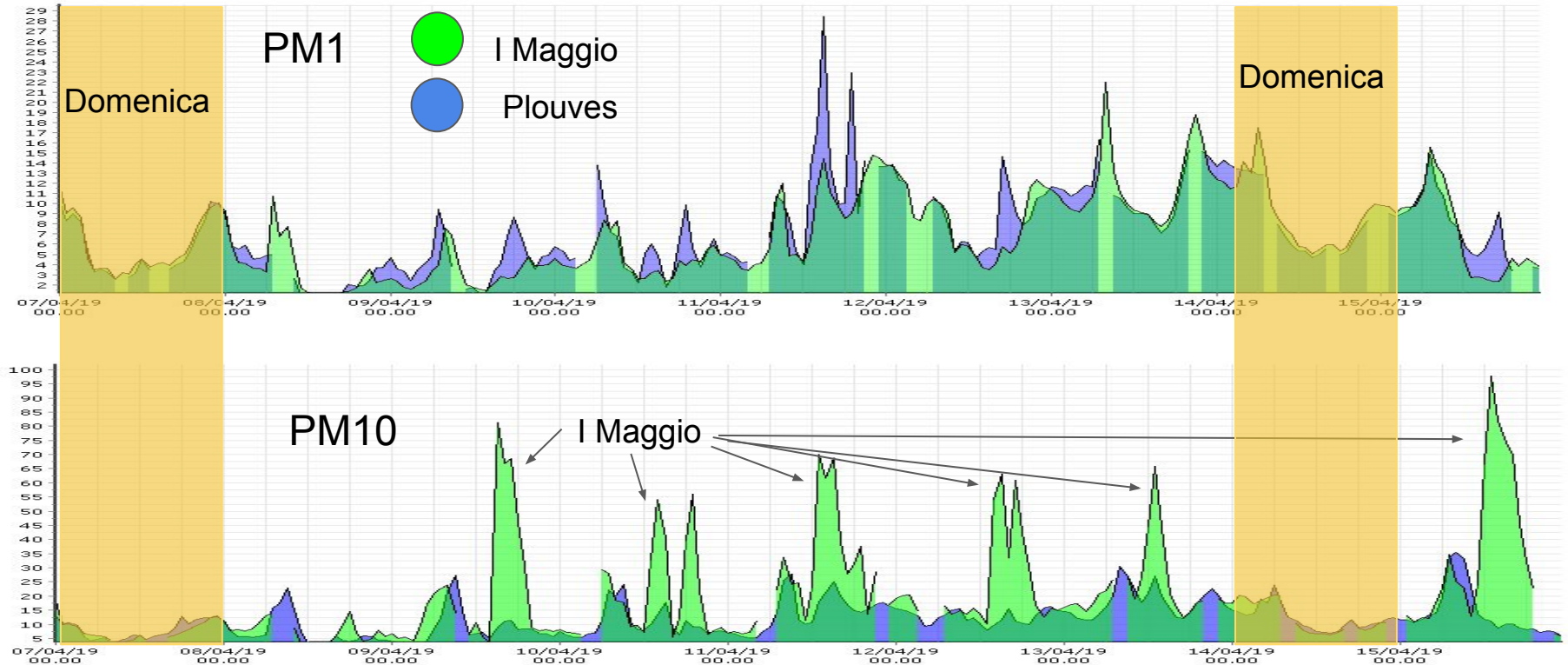


Impatto delle emissioni della acciaieria sulla qualità dell'aria nella stazione di Aosta - I Maggio (2019)

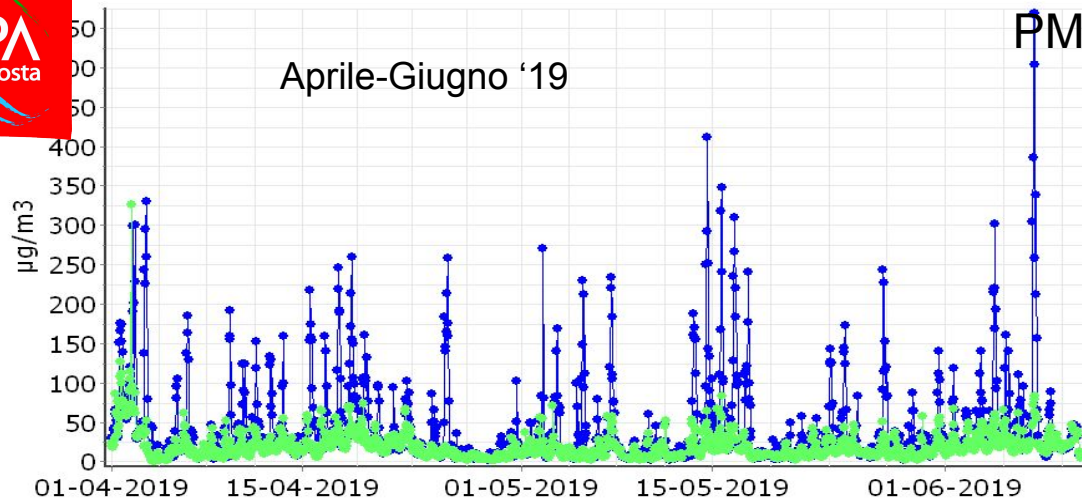


Per comprendere le dinamiche che contribuiscono ai livelli di PM10 misurati nella stazione industriale di I Maggio a partire dal 2019, ARPA nel 2019 ha installato un nuovo strumento in grado di misurare le frazioni granulometriche del PM (PM1 - PM2.5 - PM10 - PMtot) con risoluzione temporale oraria.

PM1 e PM10 a confronto: Ao-Plouves vs Ao-I Maggio : un esempio: seconda settimana di Aprile 2019



PM_{tot} confronto tra PL e I Maggio



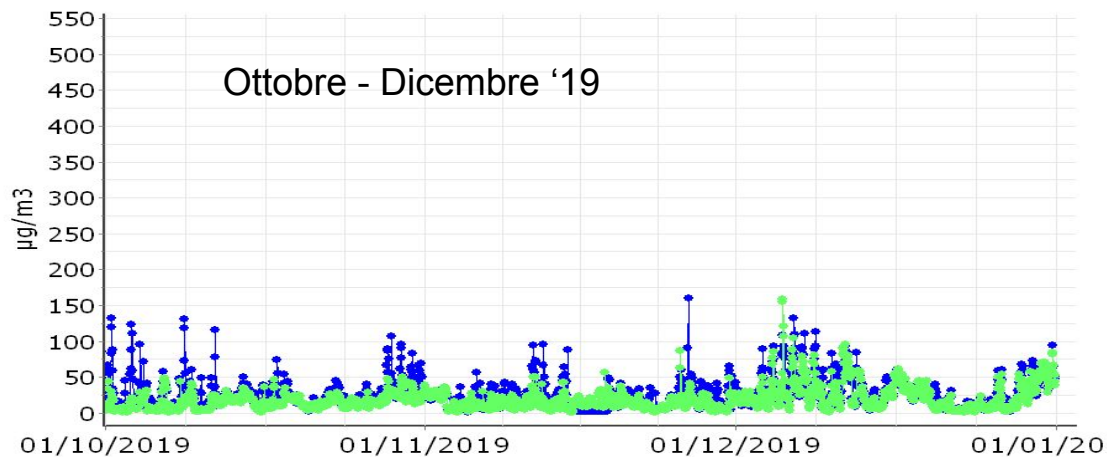
● Aosta Piazza Plouves

● Aosta I Maggio

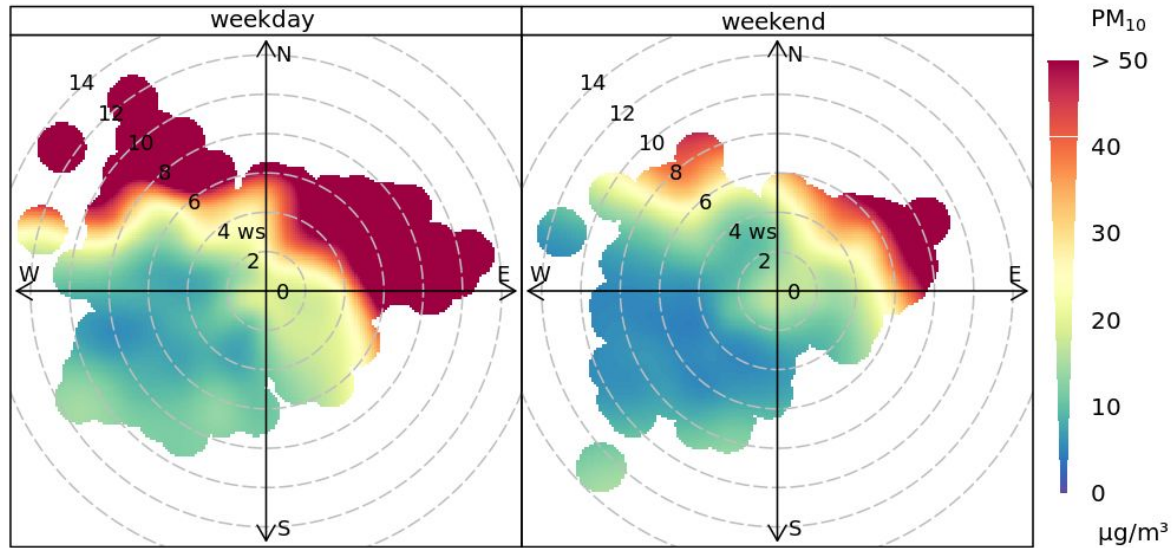
Negli ultimi 3 mesi si vede una diminuzione dei picchi di polveri grossolane a I Maggio rispetto al trimestre primaverile.

Hp:

1. meno vento nella stagione autunnale
2. diminuzione della produzione
3. utilizzo del nuovo sistema di aspirazione

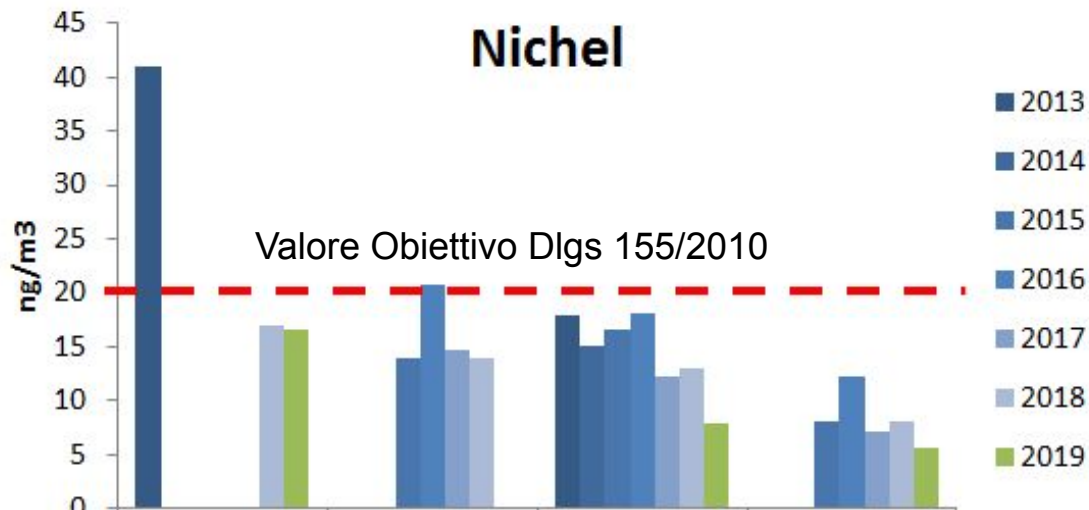


primo_maggio bivariate polar plot of concentrations PM₁₀ - 2019



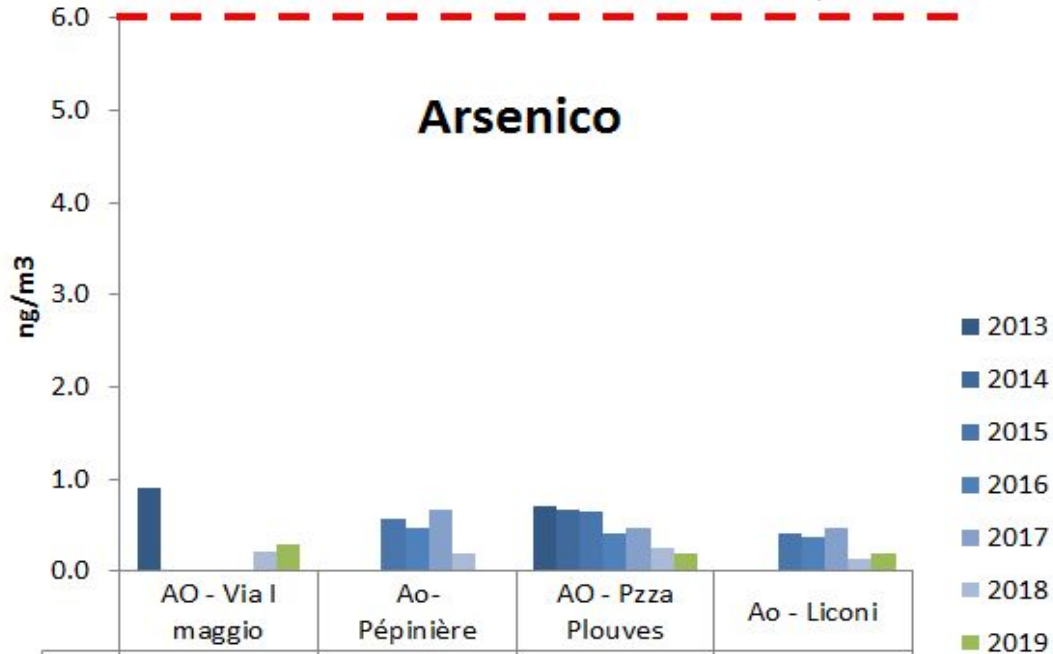
Concentrazione rispetto alla direzione e velocità del vento (dati 100 %) - data aggiornamento 2019-12-31

Nichel



	AO - Via I maggio	Ao- Pèpinière	AO - Pzza Plouves	Ao - Liconi
2013	41		18	
2014			15	
2015		14.0	16.5	8.1
2016		20.8	18.1	12.2
2017		14.7	12.3	7.1
2018	17.0	14.00	13.0	8.0
2019	16.5		7.9	5.7

Valore Obiettivo Dlgs 155/2010

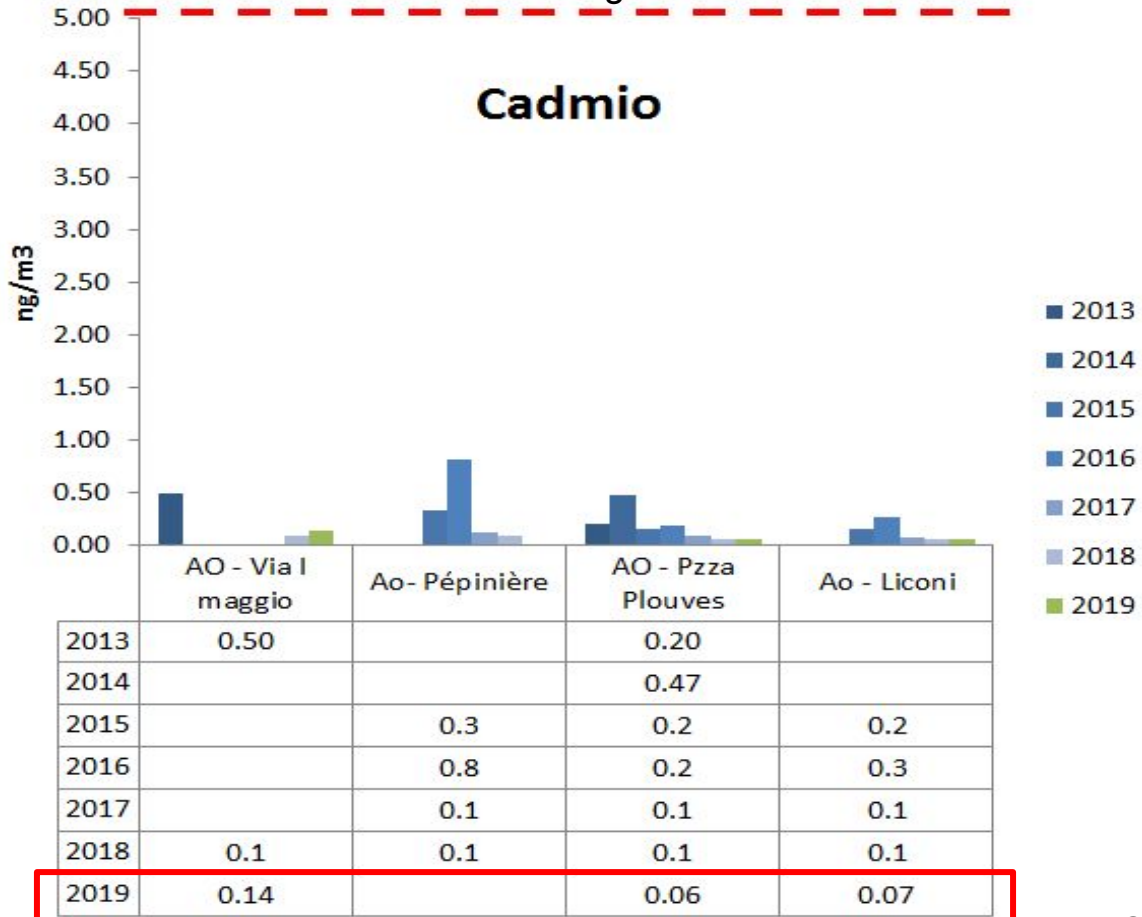


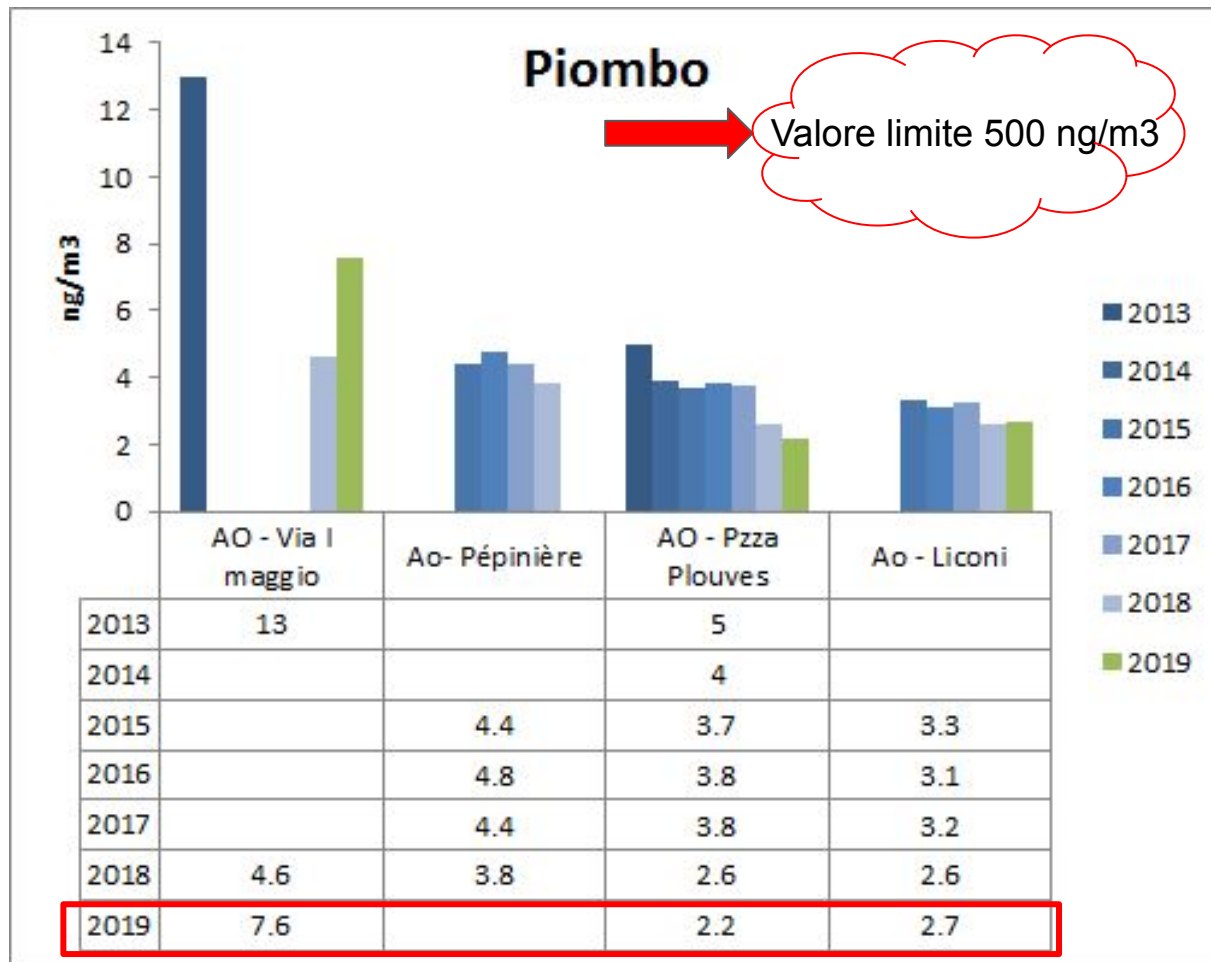
	AO - Via I maggio	Ao- Pépinière	AO - Pzza Plouves	Ao - Liconi
2013	1		0.7	
2014			0.67	
2015		0.6	0.7	0.4
2016		0.5	0.4	0.4
2017		0.7	0.5	0.5
2018	0.2	0.2	0.3	0.1
2019	0.3		0.2	0.2



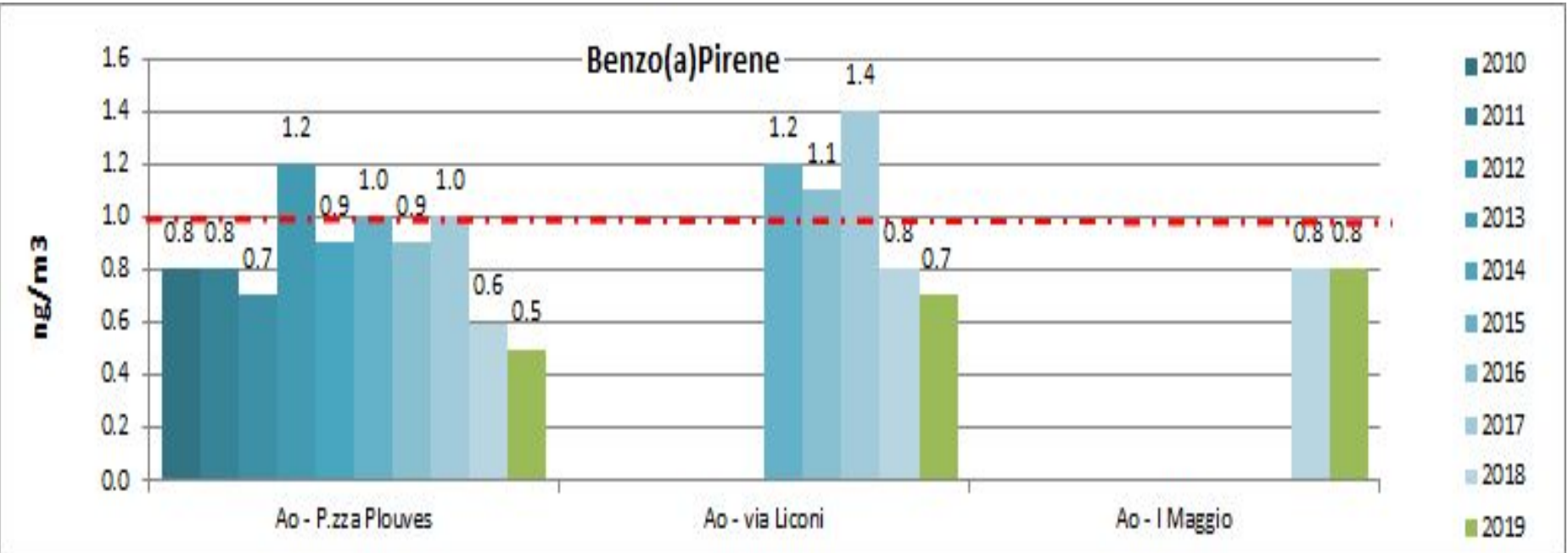
Valore Obiettivo Dlgs 155/2010

Cadmio





Benzo(a)Pirene su PM10



Uno sguardo al 2020...

PM10 ad Aosta



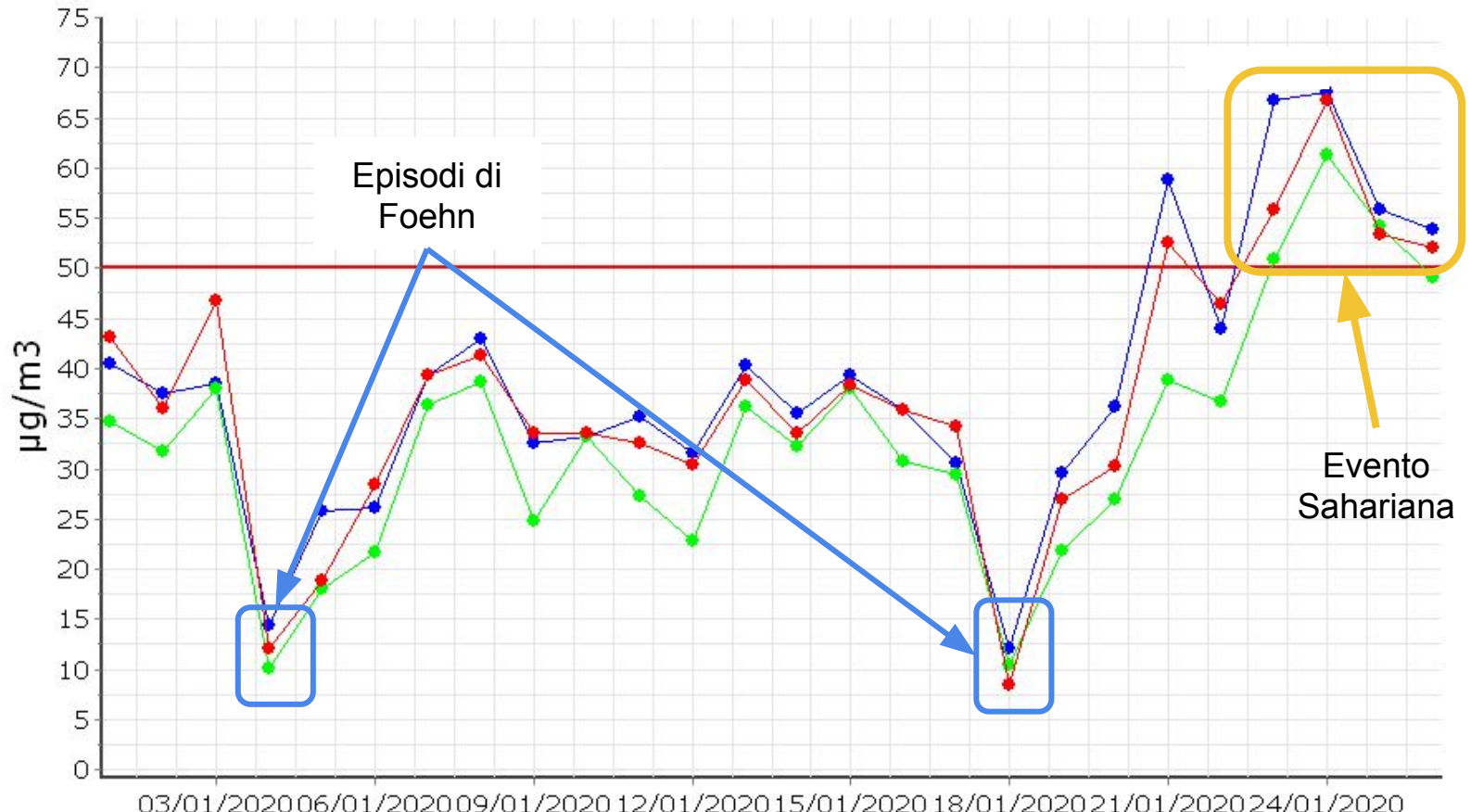
Polveri sahariane sul nord ovest del Paese

25/01/2020

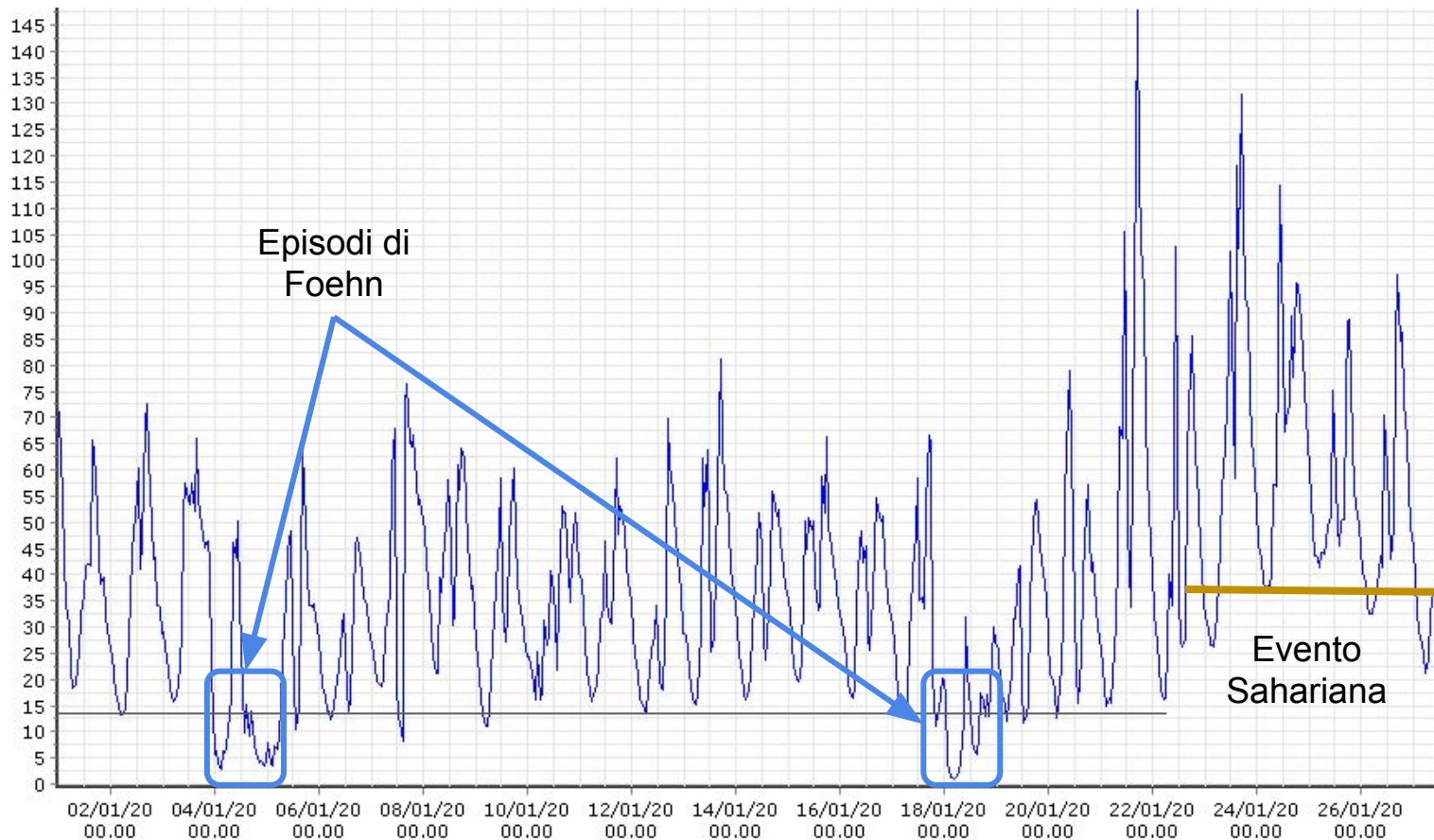


28 Gennaio 2020 - Claudia Tarricone

Uno sguardo al 2020... PM10 ad Aosta

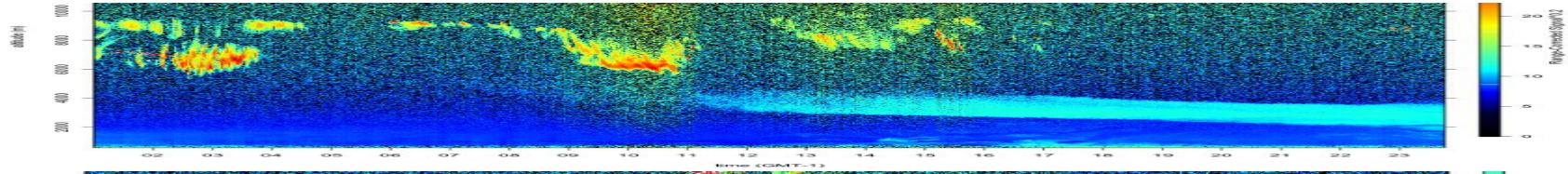


Le concentrazioni nel dettaglio...

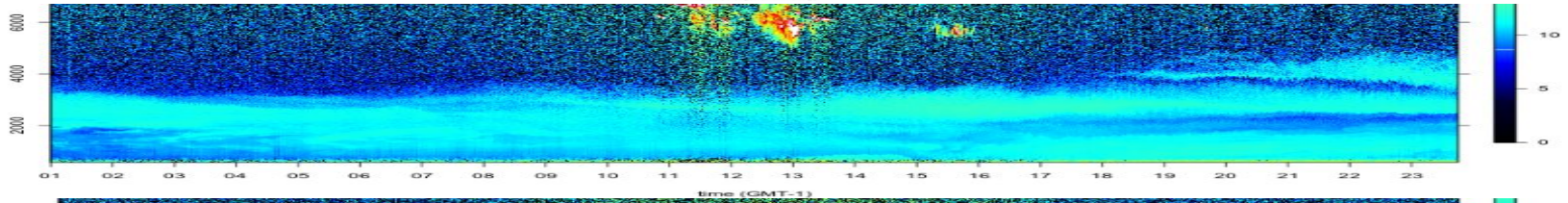


il lidar e la Sahariana

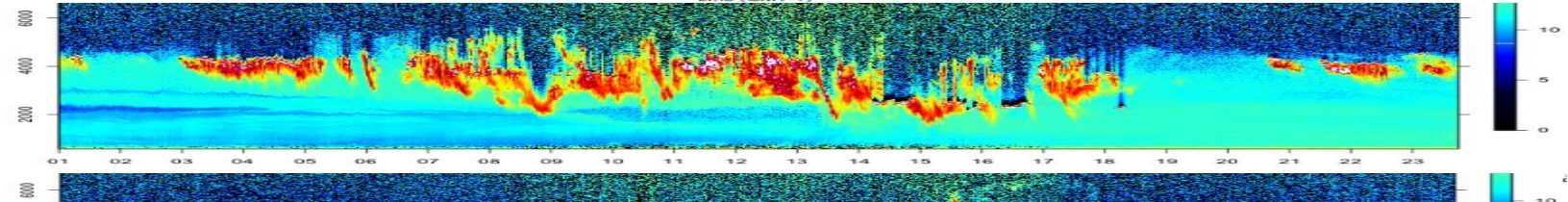
22/01



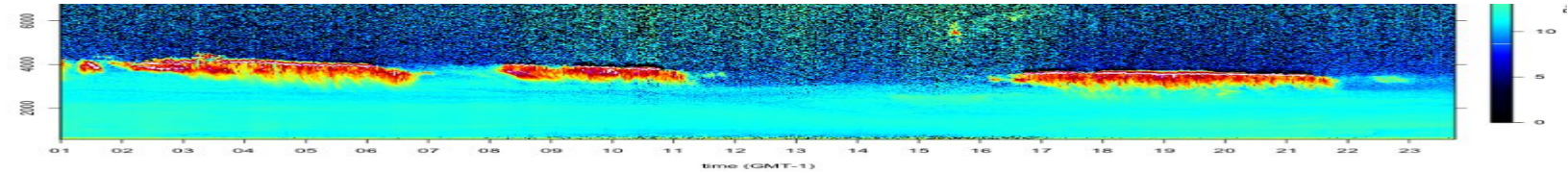
23/01



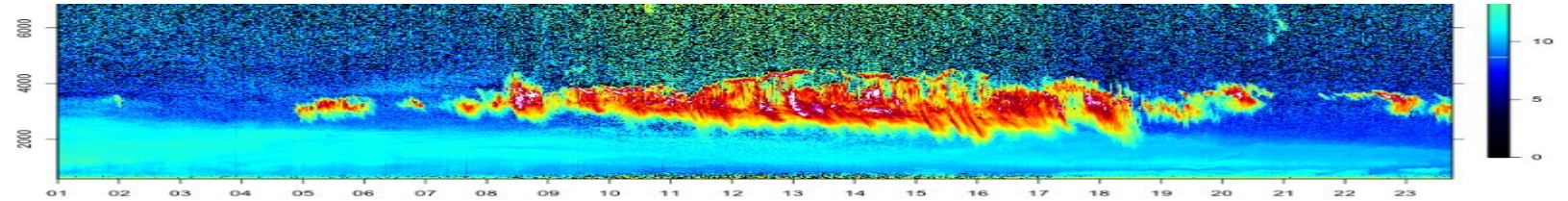
24/01



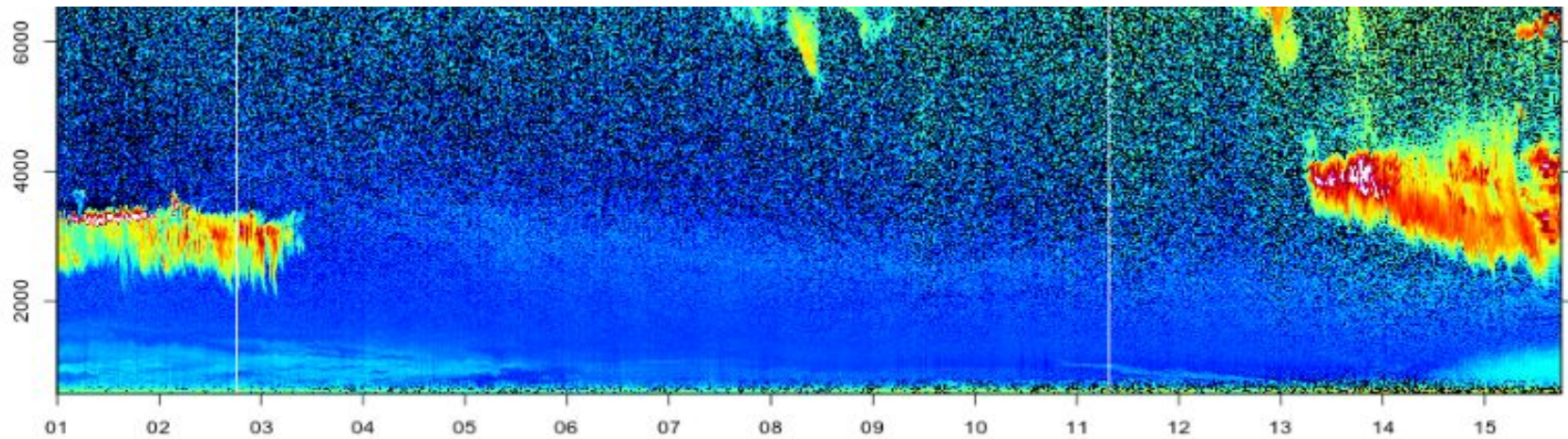
25/01



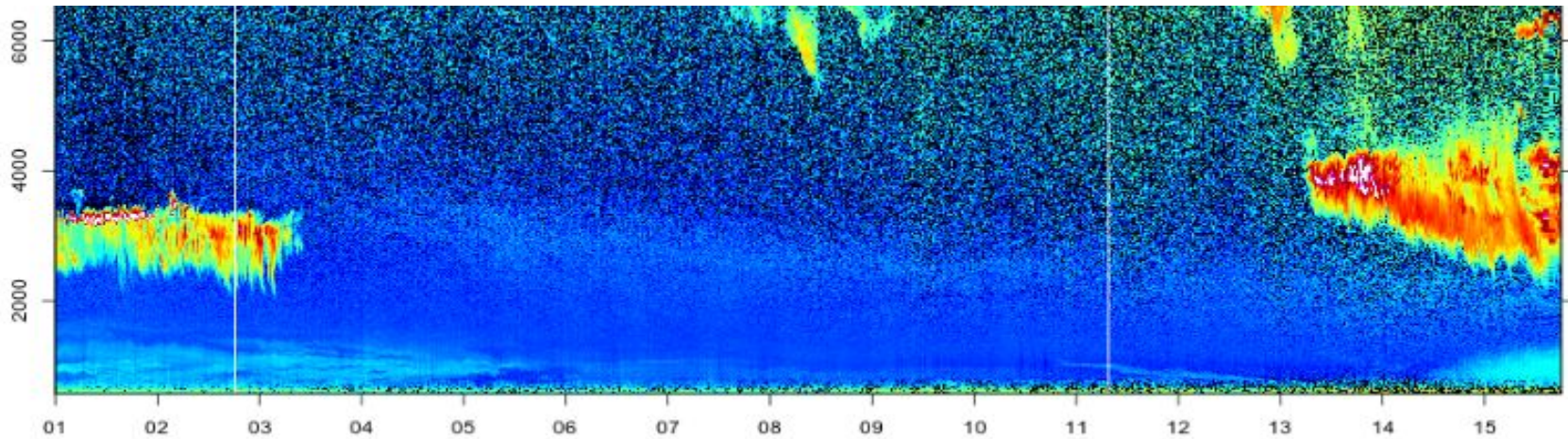
26/01



...ieri 27/01/2020



...ieri 27/01/2020

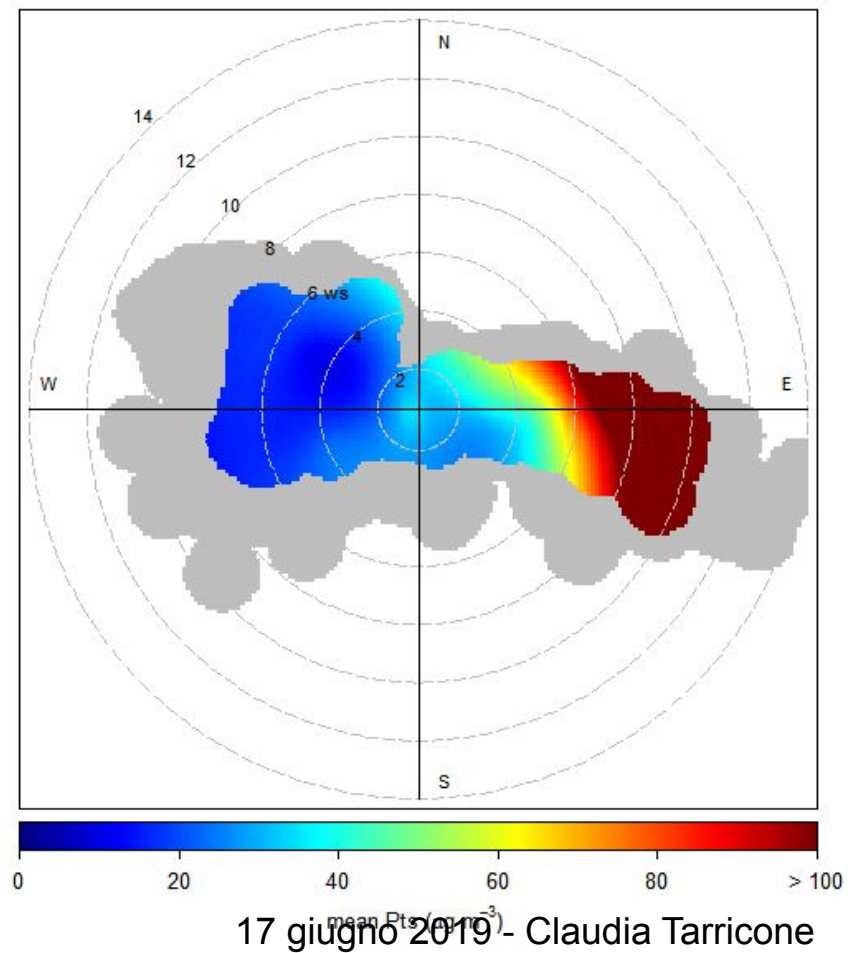
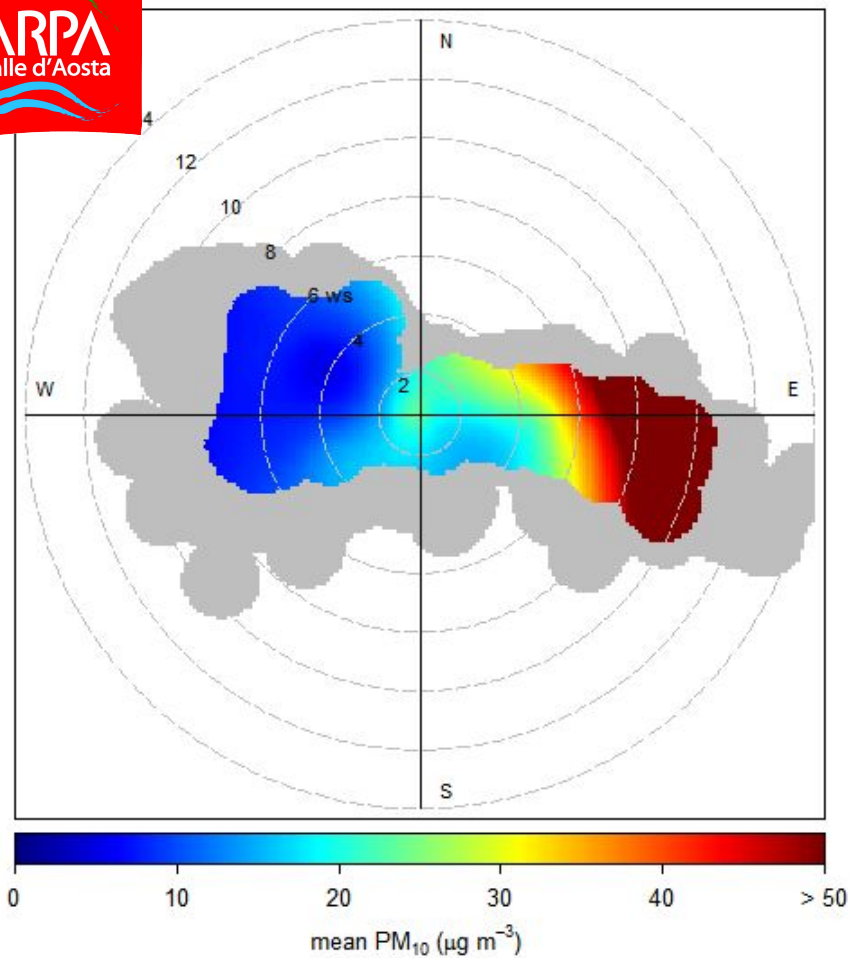




GRAZIE PER L'ATTENZIONE

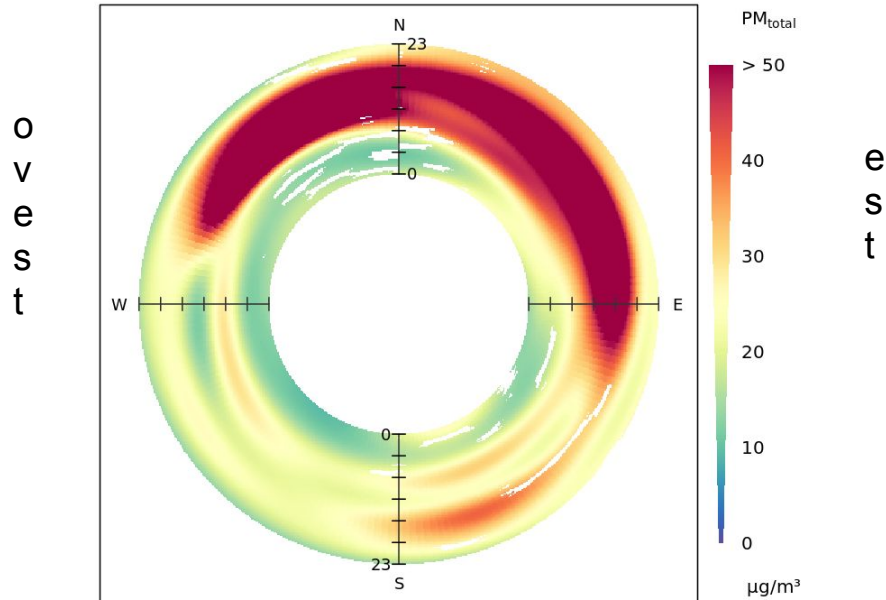
un ringraziamento particolare a tutti i colleghi che hanno collaborato al monitoraggio quotidiano e all'analisi dati affinché siano sempre meglio conosciute le fonti di inquinamento e quindi proposte le possibili azioni di riduzione.





PM tot (2019): AO - I Maggio

primo_maggio bivariate polar annulus plot PM_{total} - 2019



zione in funzione del tempo (ore) e della direzione del vento (dati 100 %) - data aggiornamento 2

Anulus Plot:

il grafico rappresenta le concentrazioni medie orarie di PM10 (blu =basse concentrazioni, rosso alte concentrazioni) in funzione della direzione di provenienza del vento.