

COMITATO REGIONALE TRAFFICO

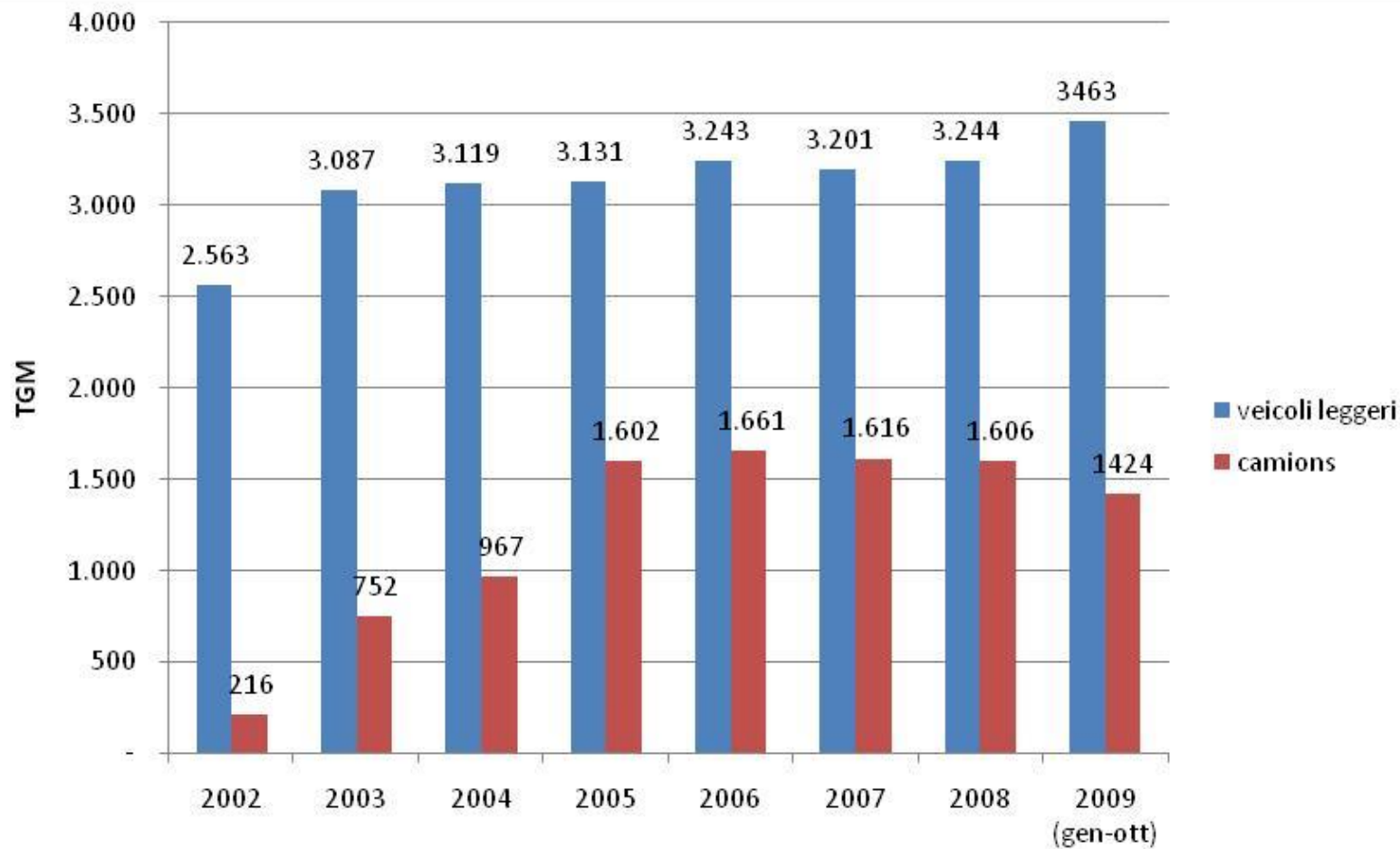
Aosta, 17 novembre 2009

L'impatto sulla qualità dell'aria del
traffico merci internazionale



Confronto flussi veicoli

(TGM al Monte Bianco)



Confronto flussi veicoli

(TGM al Grand Saint Bernard)

anni TGM mezzi pesanti

2005 - 155

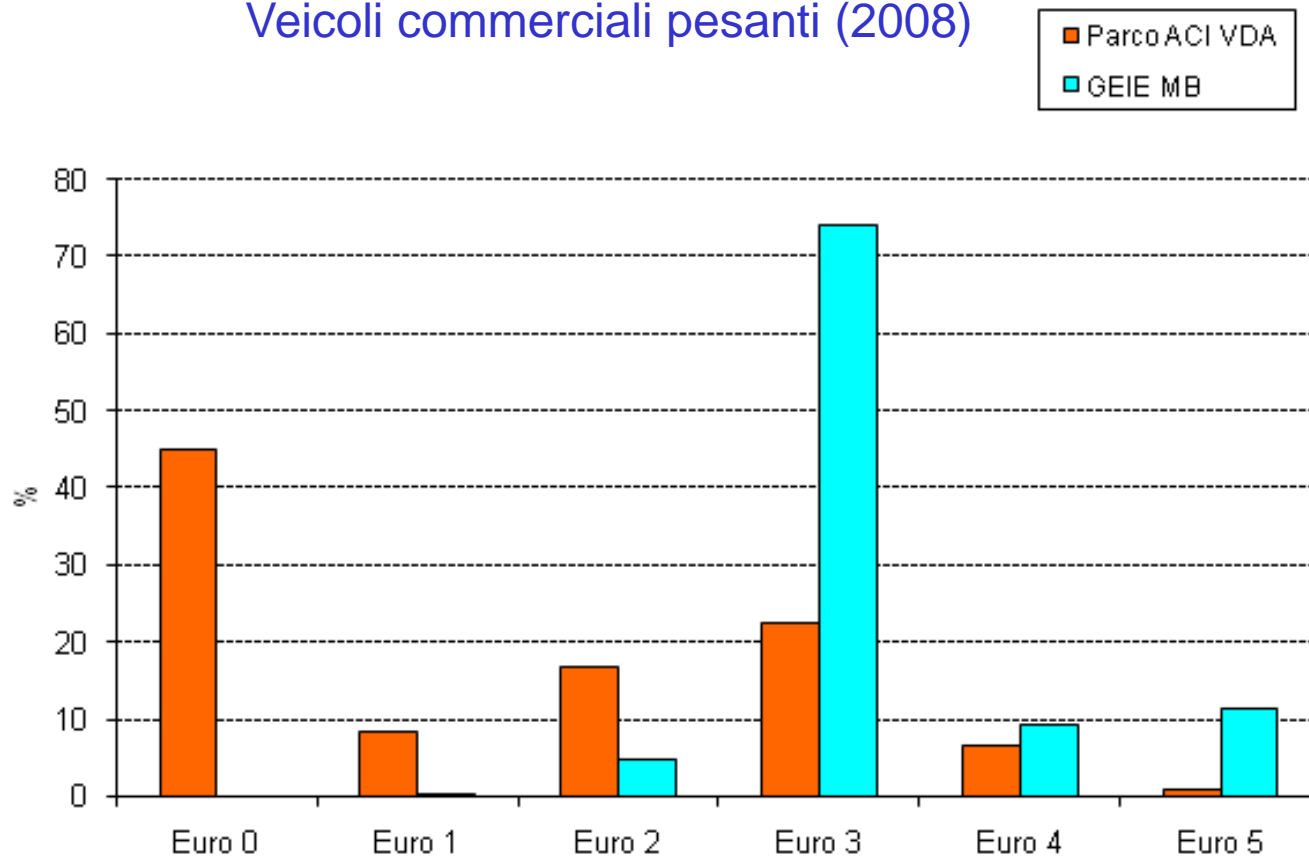
2006 - 159

2007 - 139

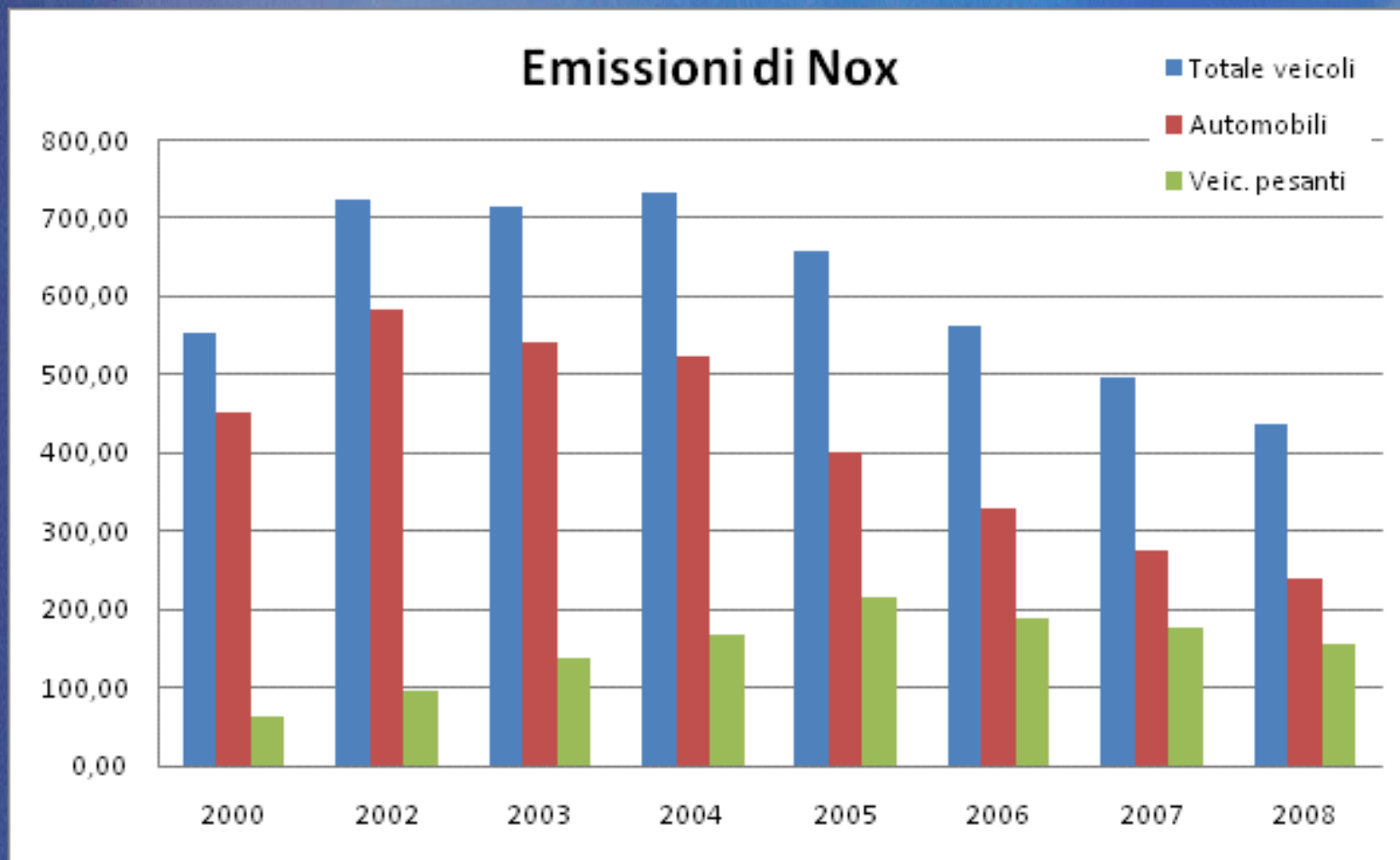
2008 - 157

Confronto parco veicoli pesanti

Veicoli commerciali pesanti (2008)

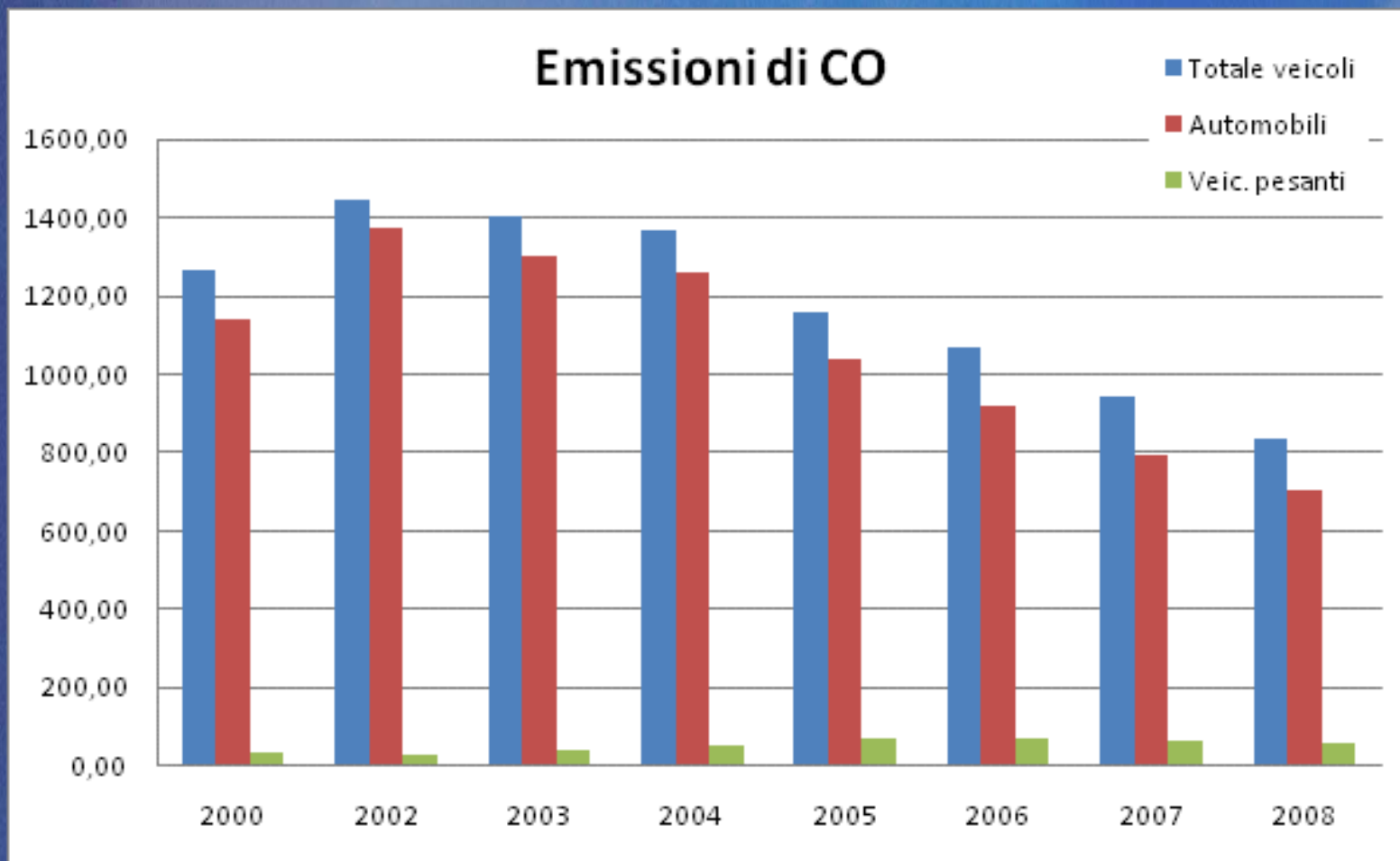


Trend emissioni autostradali



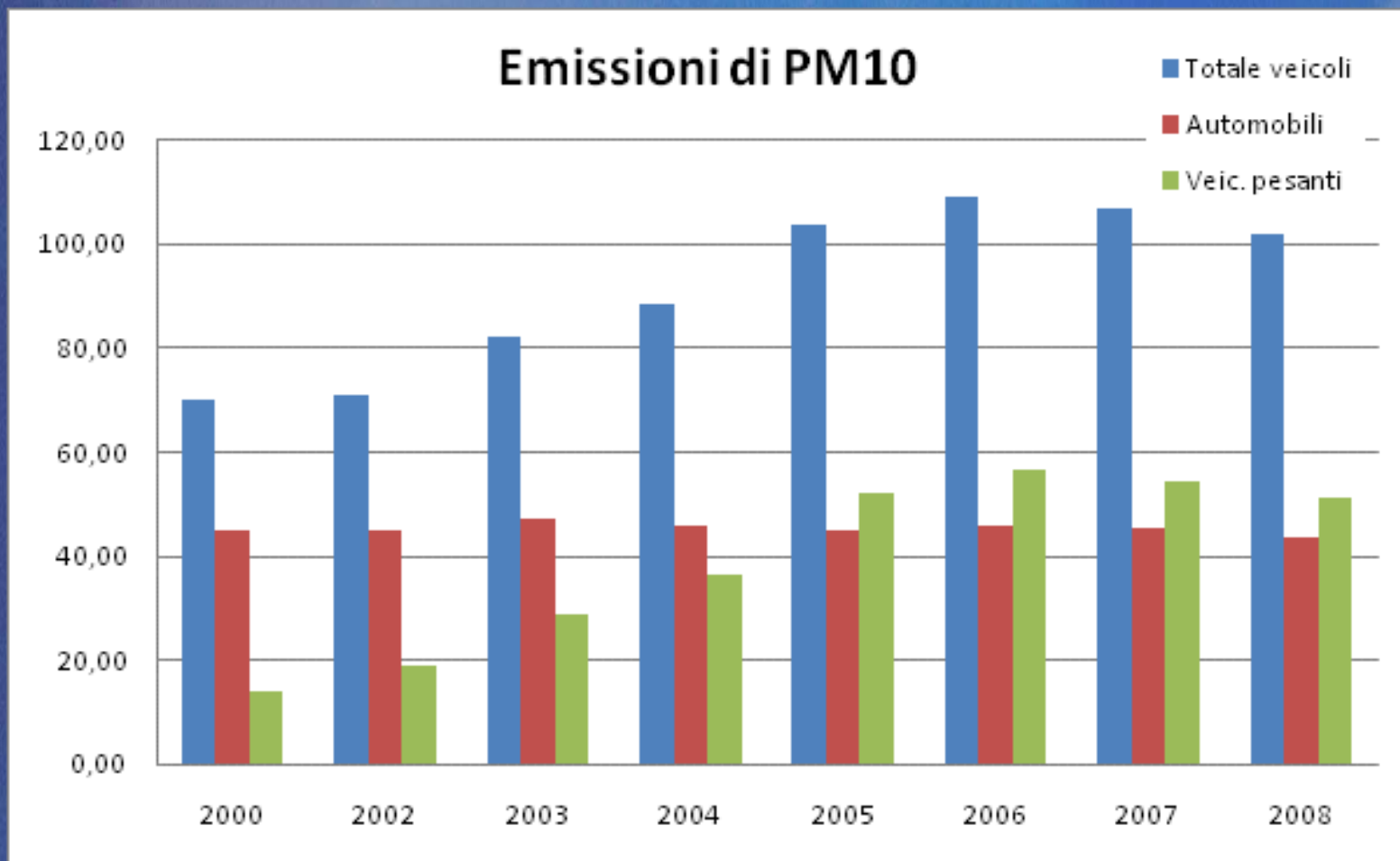
Automobili → miglioramento parco veicoli
Veicoli pesanti → andamento flussi

Trend emissioni autostradali



Automobili → miglioramento parco veicoli
Veicoli pesanti → scarse emissioni

Trend emissioni autostradali



Automobili → miglioramento parco veicoli compensa aumento flussi

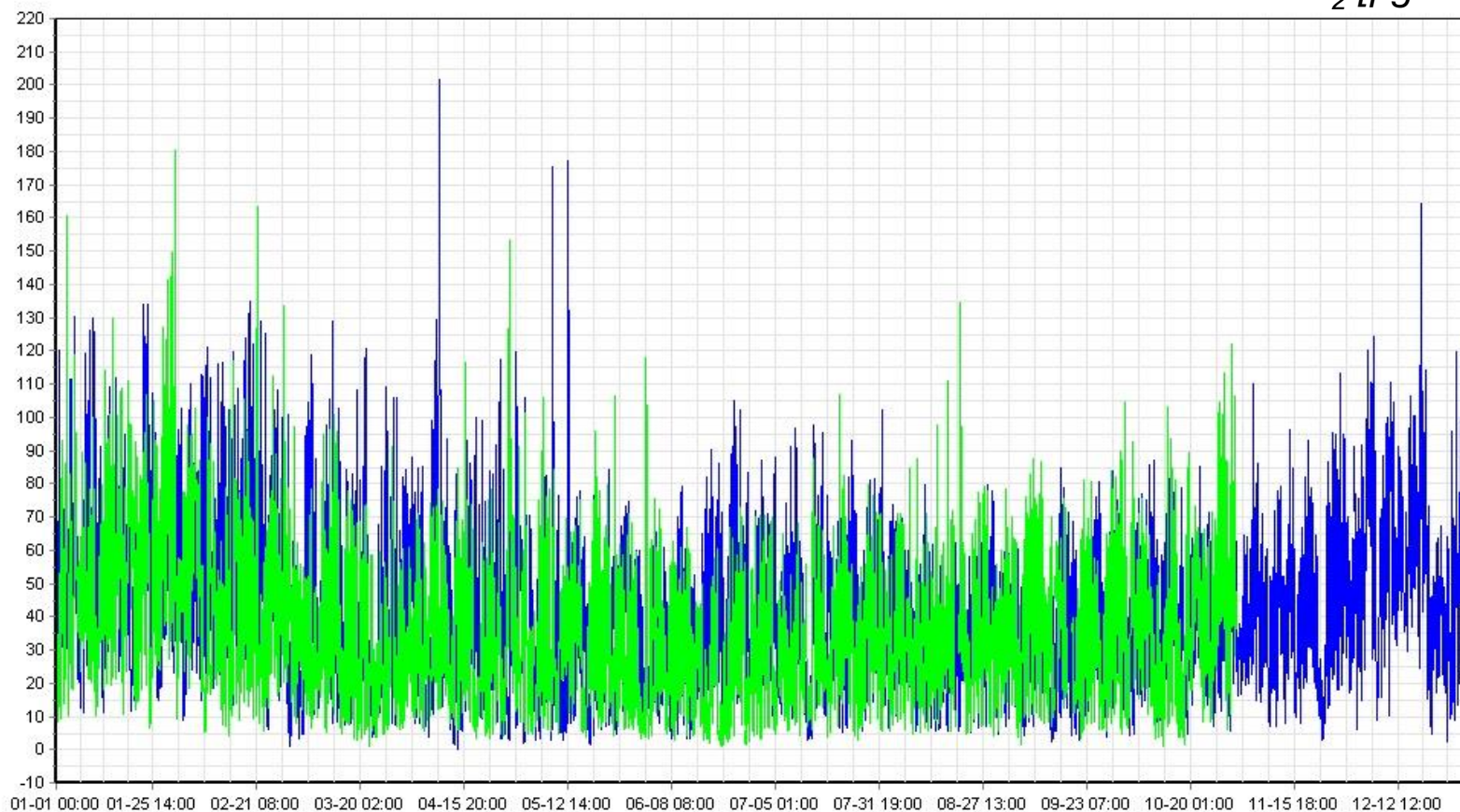
Veicoli pesanti → andamento flussi

Concentrazioni misurate ad Entrèves

Data da 01/01/2008 a 31/10/2009 23.59.59 [Orari]

- 2008 - 2009

NO_2 [$\mu g/m^3$]

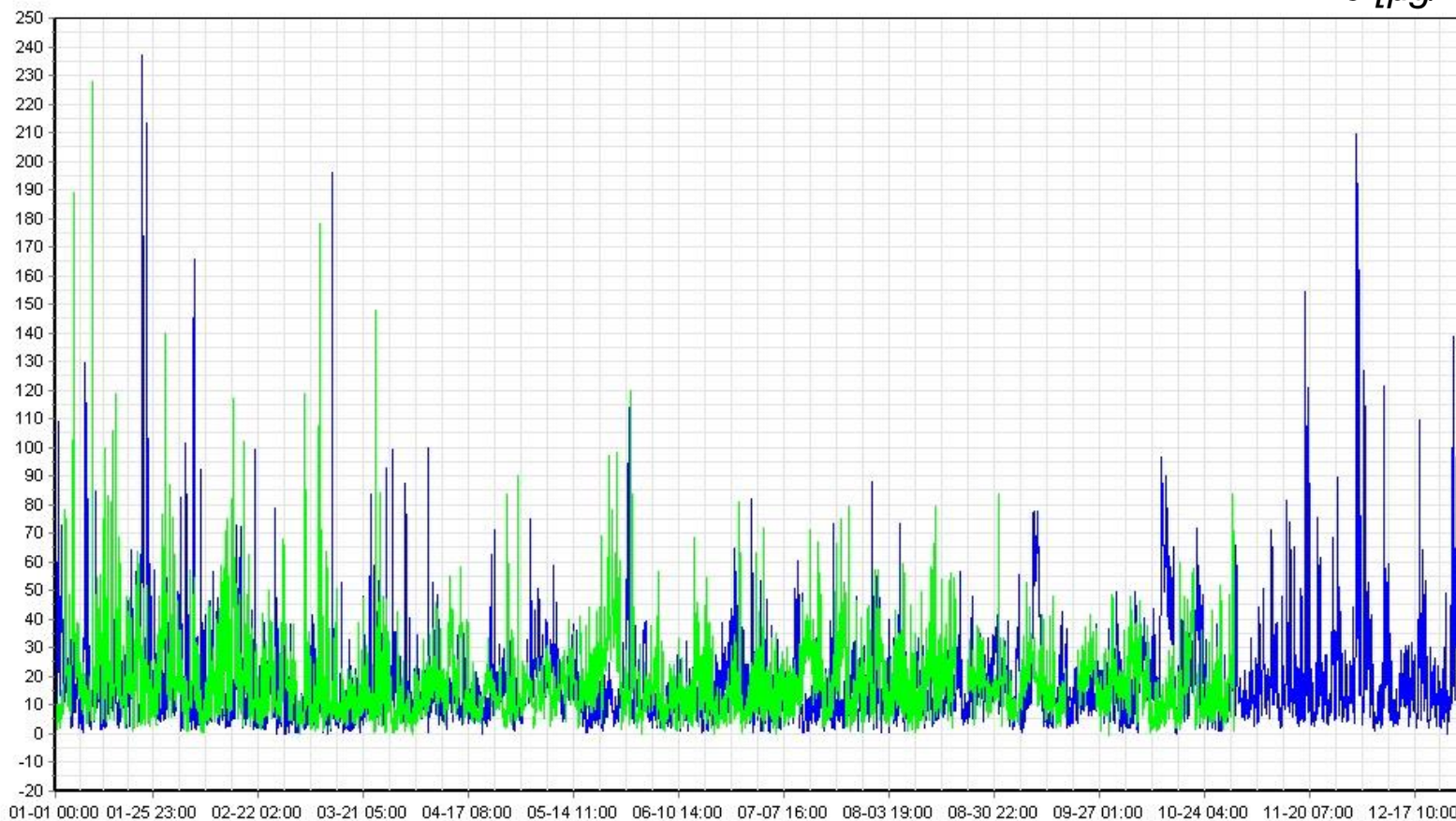


Concentrazioni misurate ad Entrèves

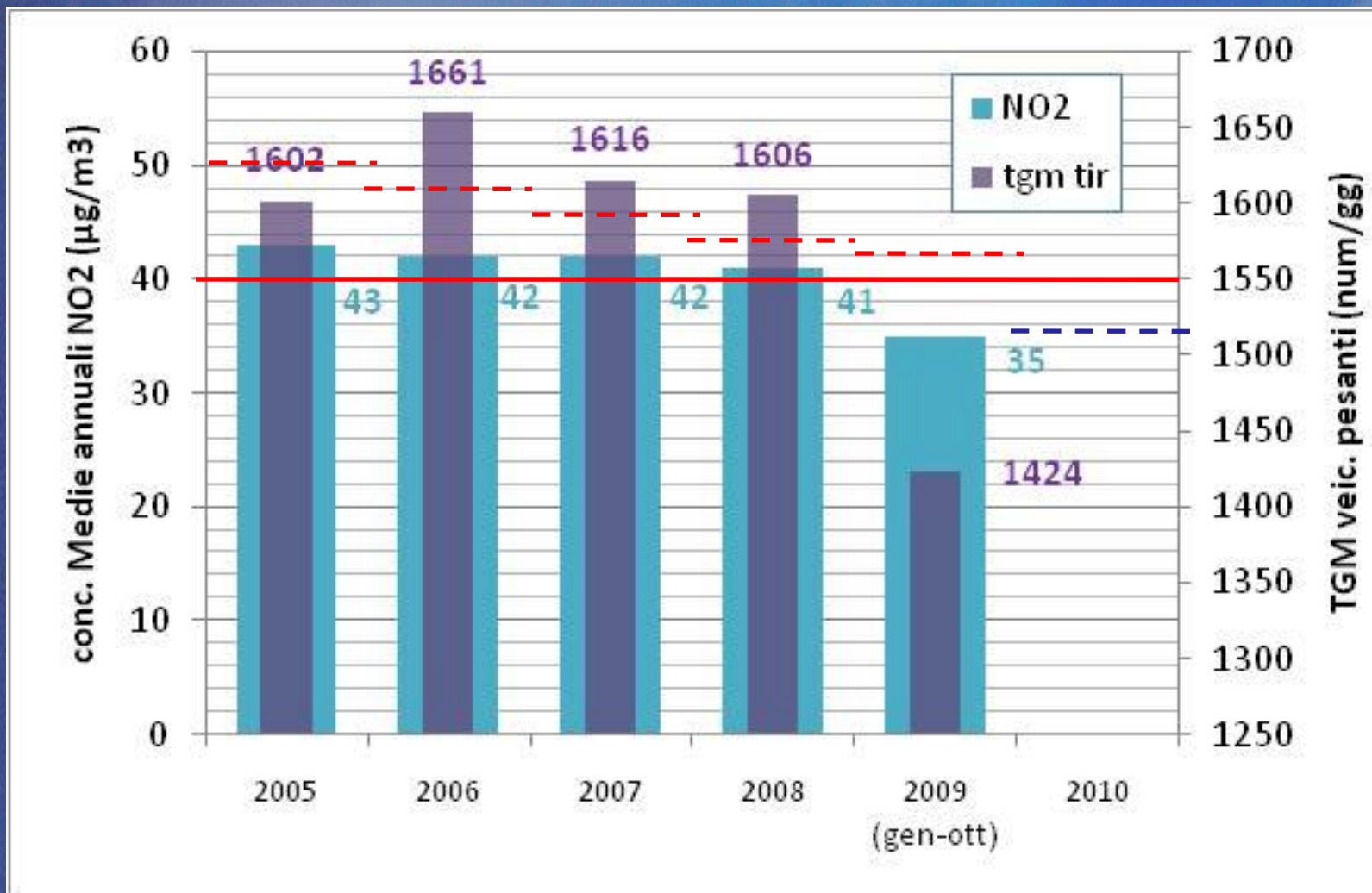
Data da 01/01/2008 a 31/10/2009 23.59.59 [Orati]

- 2008 - 2009

PM10 [$\mu\text{g}/\text{m}^3$]

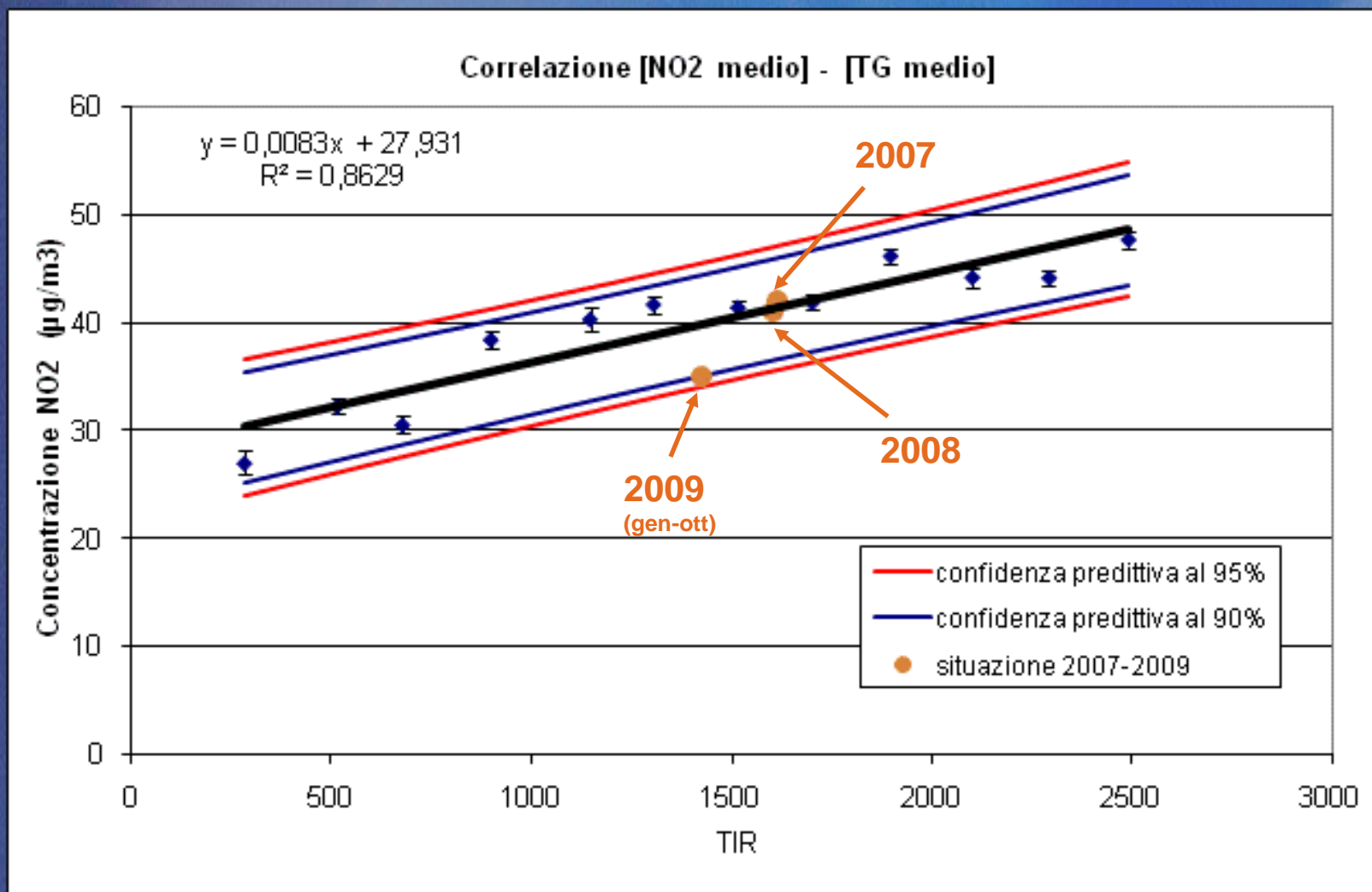


Correlazione flussi mezzi pesanti / NO₂



Stazione di monitoraggio Courmayeur-Entrèves

Correlazione flussi mezzi pesanti / NO2

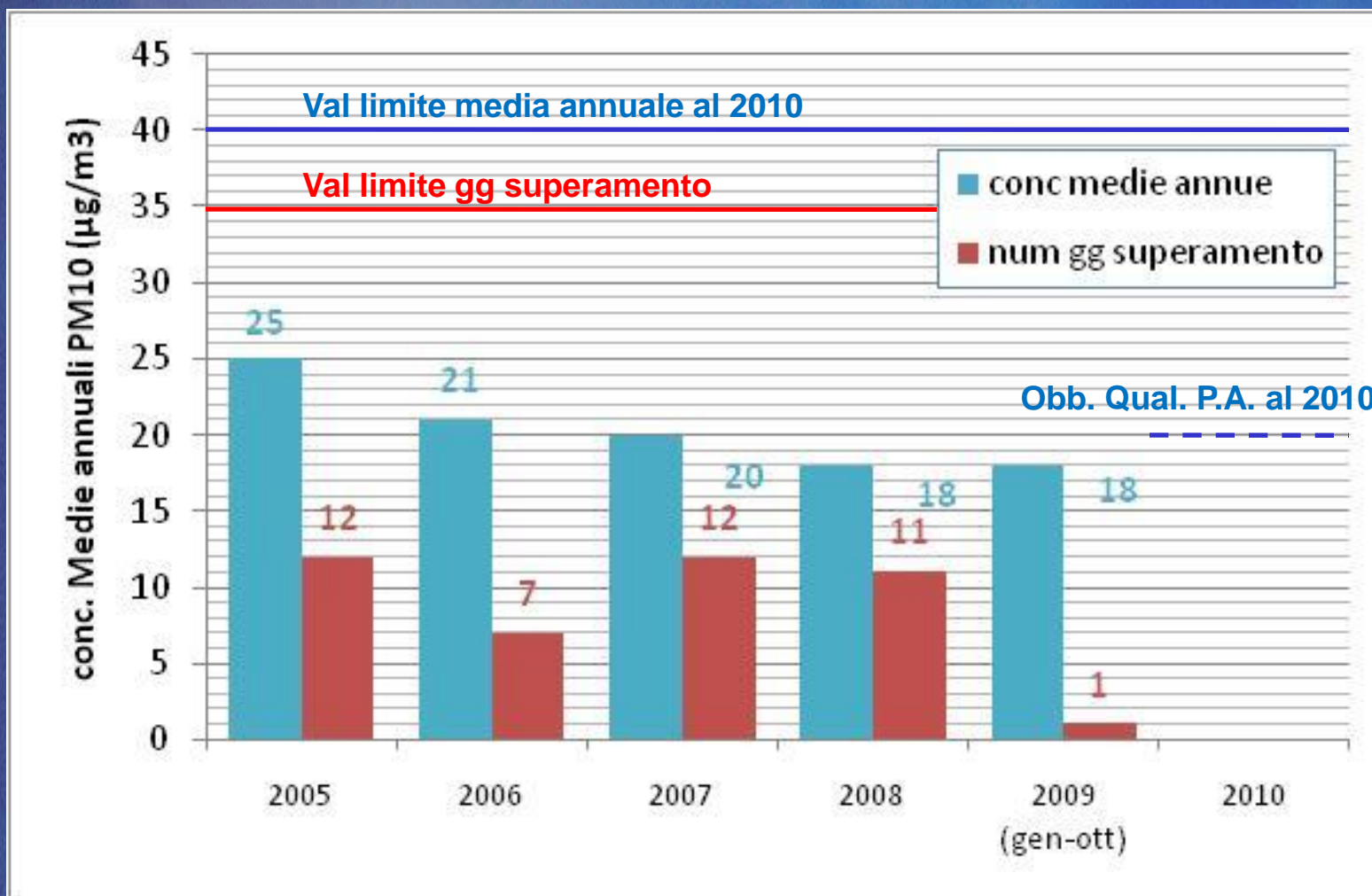


Stazione di monitoraggio Courmayeur-Entrèves

Cosa capiterà nel 2010?

- *Negli ultimi anni il parco veicoli pesanti è in continuo miglioramento*
- *Nel 2009 il valore limite al 2010 di $40 \mu\text{g}/\text{m}^3$ è rispettato*
- *L'obiettivo di qualità al 2010 di $35 \mu\text{g}/\text{m}^3$ appare essere raggiungibile in ragione del miglioramento del parco mezzi e dei flussi di traffico finora registrati*
- *La stima elaborata nel 2006 per il 2010 era di $35 \mu\text{g}/\text{m}^3 \rightarrow 1600 \text{ TIR}$*
- *Un continuo ed accurato monitoraggio del parco mezzi pesante circolante e dei livelli di inquinamento atmosferico è necessario per poter progressivamente verificare ed aggiornare le previsioni in funzione della reale evoluzione del sistema traffico merci ed il rispetto dei valori limite normativi.*

Polveri PM10



Stazione di monitoraggio Courmayeur-Entrèves

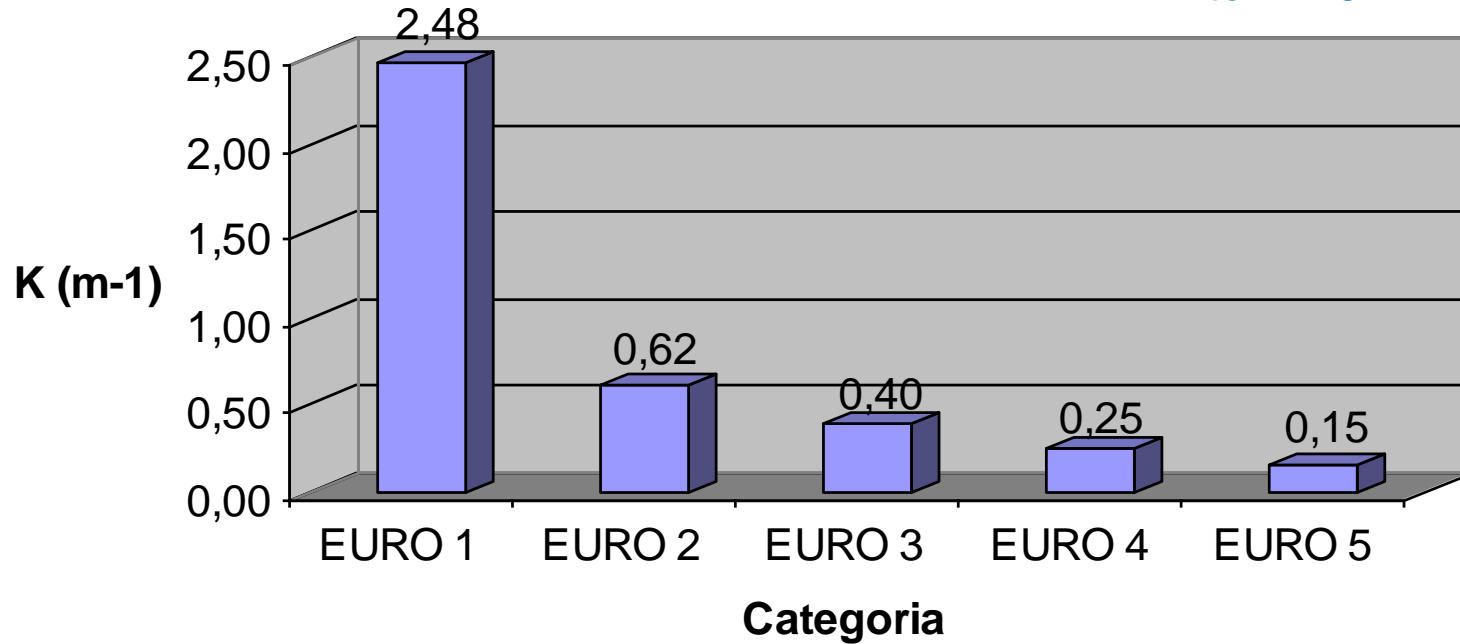
Attività programmate per il 2010 di monitoraggio della qualità dell'aria per il traffico transfrontaliero

- *Stazione di monitoraggio di Courmayeur-Entrèves: installazione di due nuovi campionatori PM10 e PM2.5 e avvio misure da gennaio (PM10-2.5 ed IPA)*
- *Campagna di monitoraggio con laboratorio mobile ARPA lungo la SS27 (comune di Etroubles) (PM10-2.5 ed IPA)*
- *Campagne di monitoraggio QA e rumore condivise con altri corridoi transalpini (progetto Interreg Spazio Alpino - IMonitraf!)*

Campagna 2007-2008 misure di opacità ai TIR

Valori medi di opacità

Limite K = 3 m-1



Media camp. 2007-08 = 0.37 m-1
Media precedenti camp. = 0.58 m-1

