

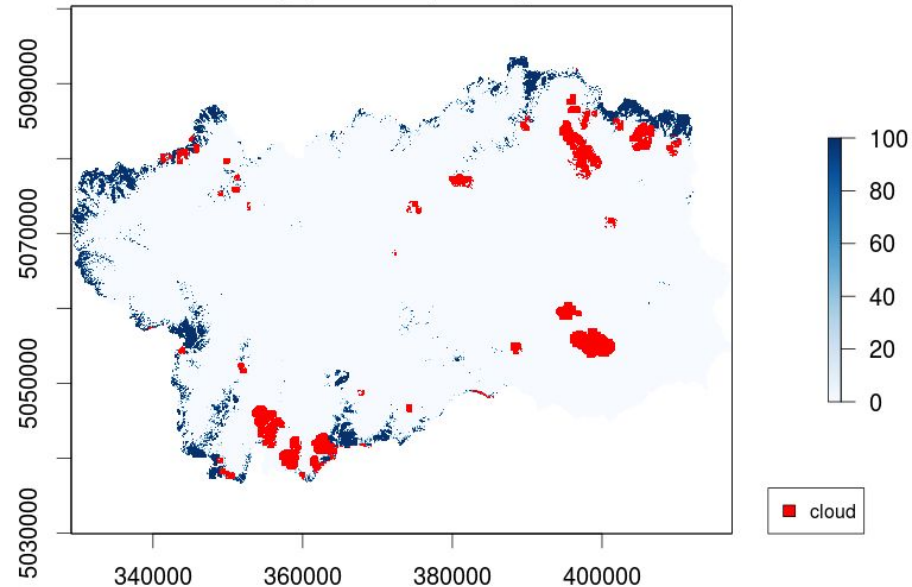


#la neve di oggi è l'acqua di domani

18 giugno 2022

20220618

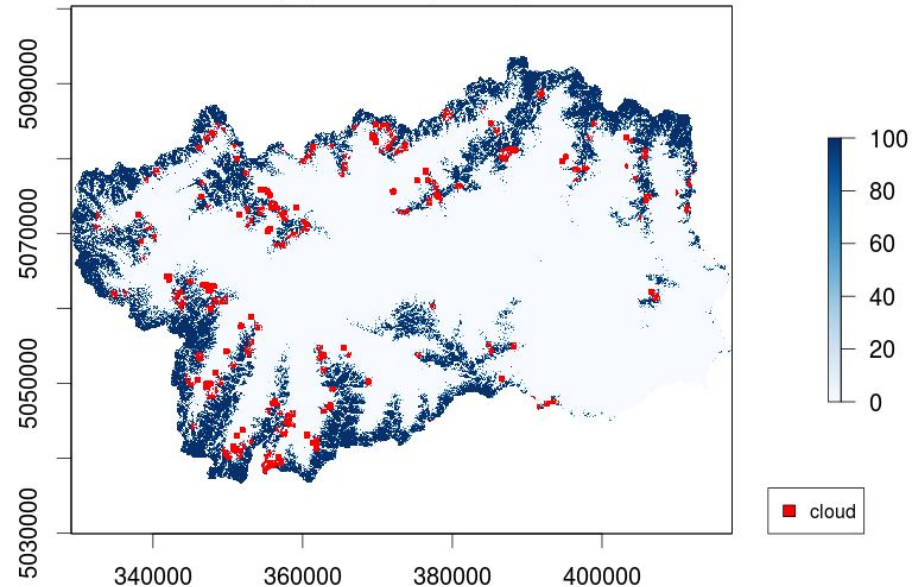
gap filled FSC [0-100%]



13 giugno 2021

20210613

gap filled FSC [0-100%]

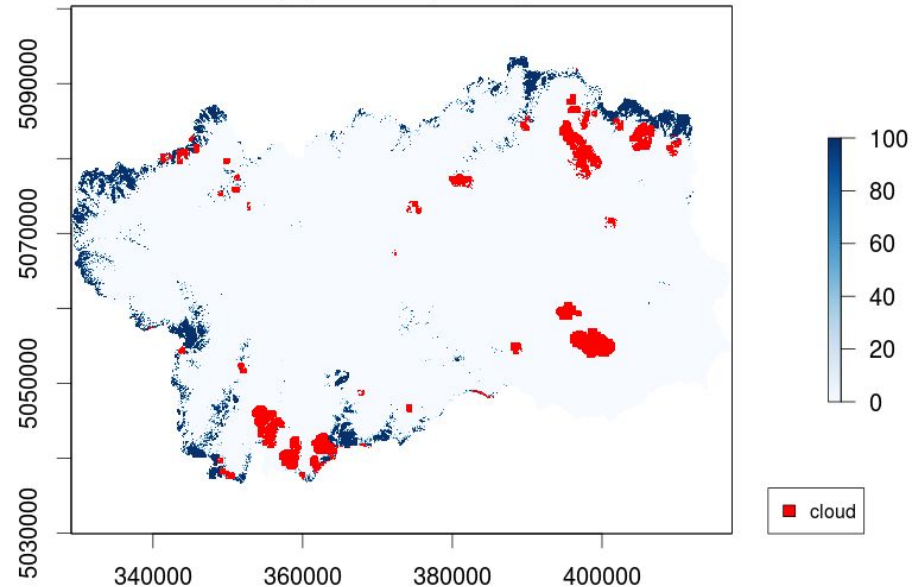


#la neve di oggi è l'acqua di domani

18 giugno 2022

20220618

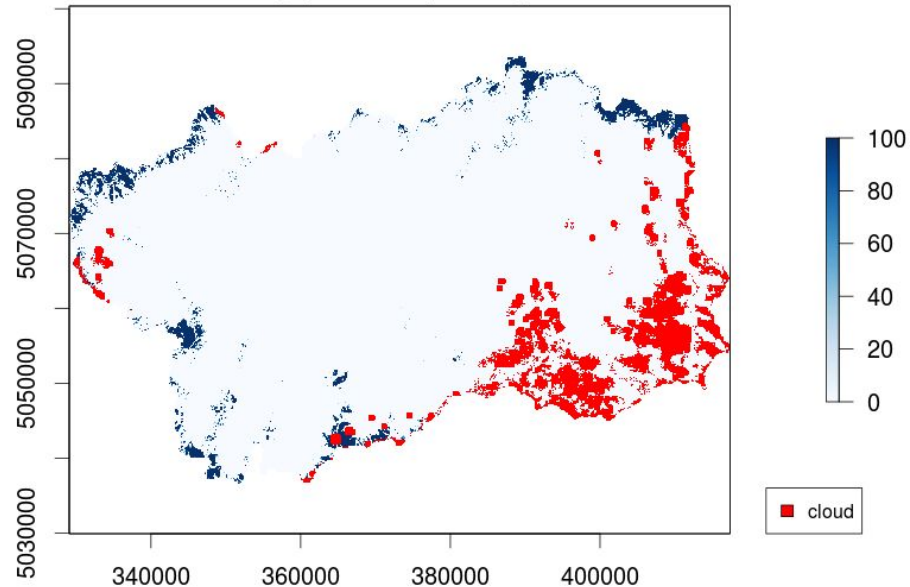
gap filled FSC [0-100%]



27 agosto 2021

20210827

gap filled FSC [0-100%]

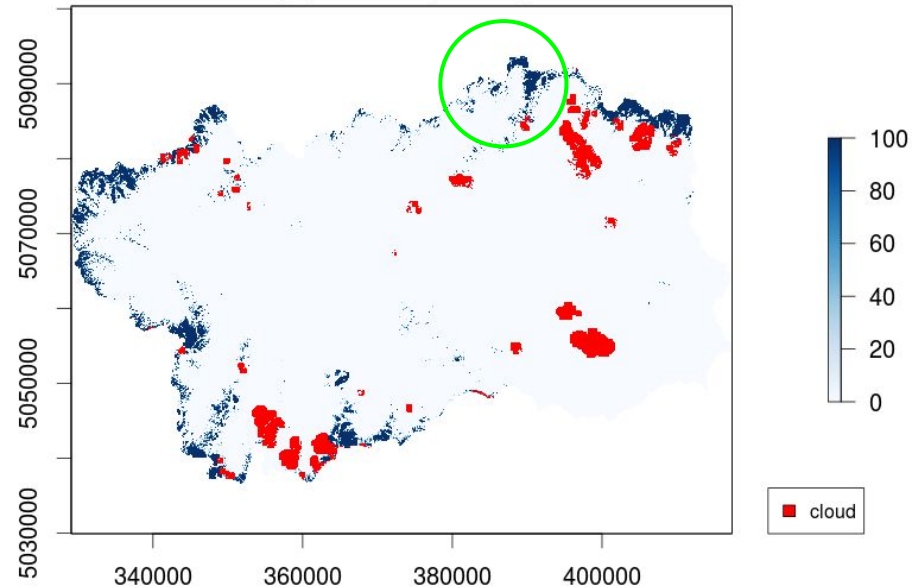


#la neve di oggi è l'acqua di domani

18 giugno 2022

20220618

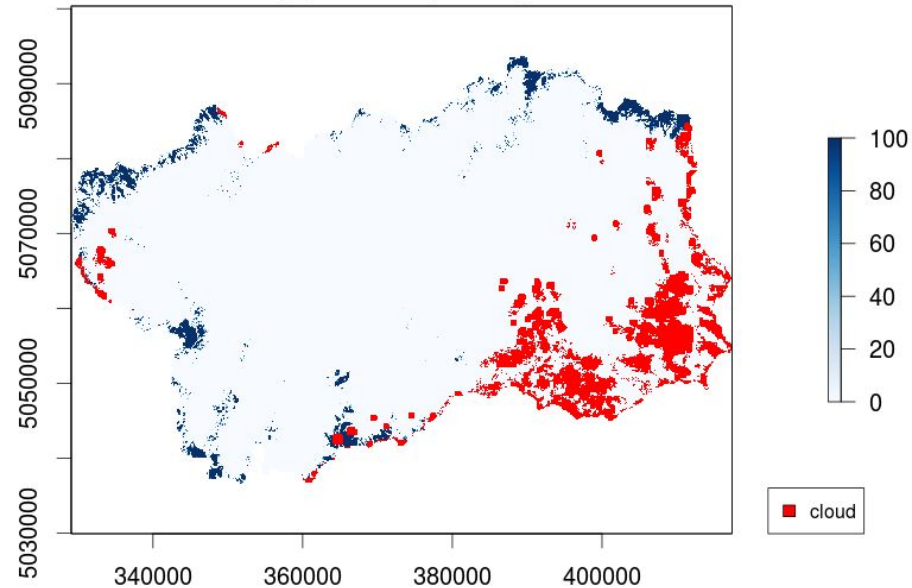
gap filled FSC [0-100%]



27 agosto 2021

20210827

gap filled FSC [0-100%]

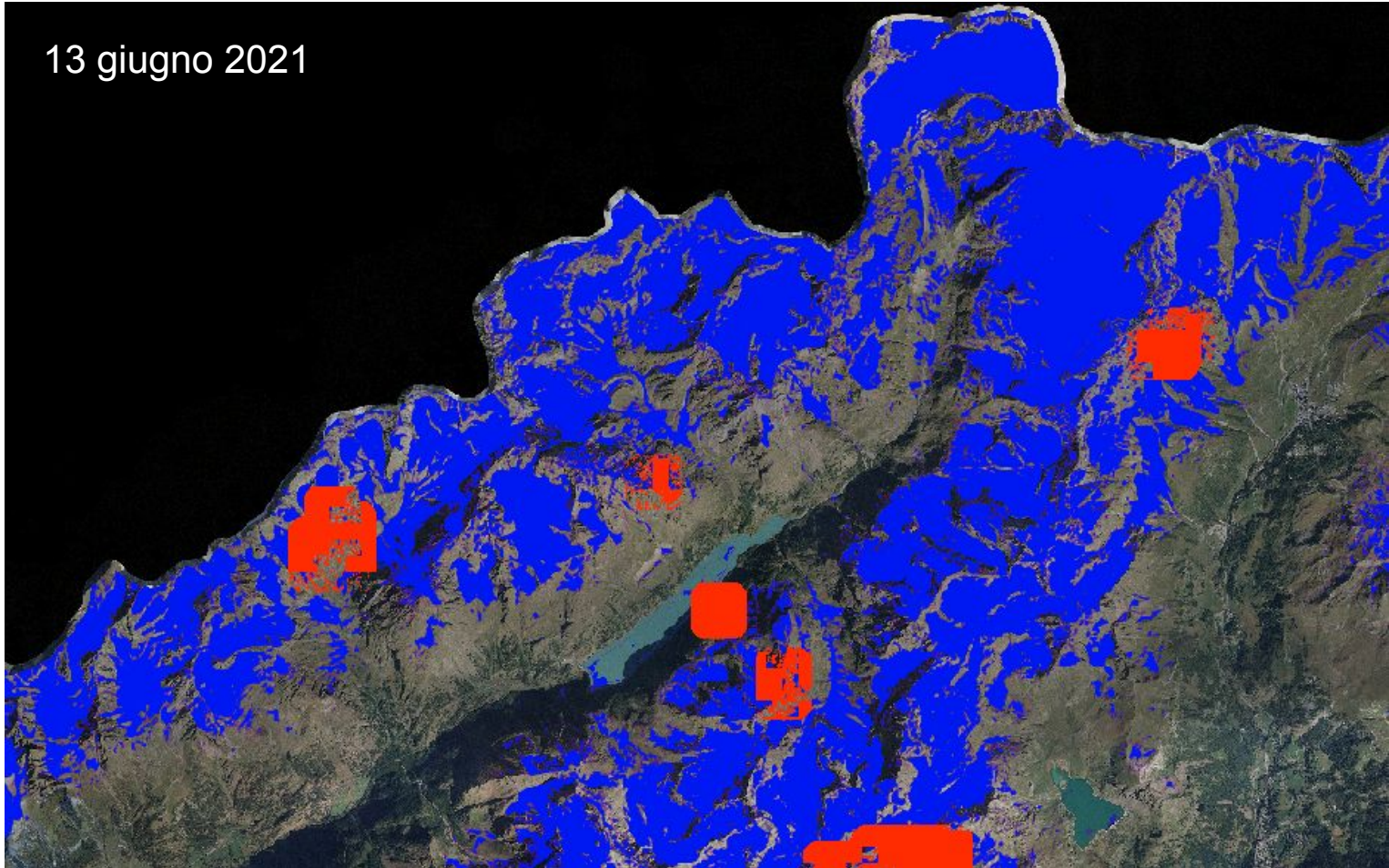


#la neve di oggi è l'acqua di domani



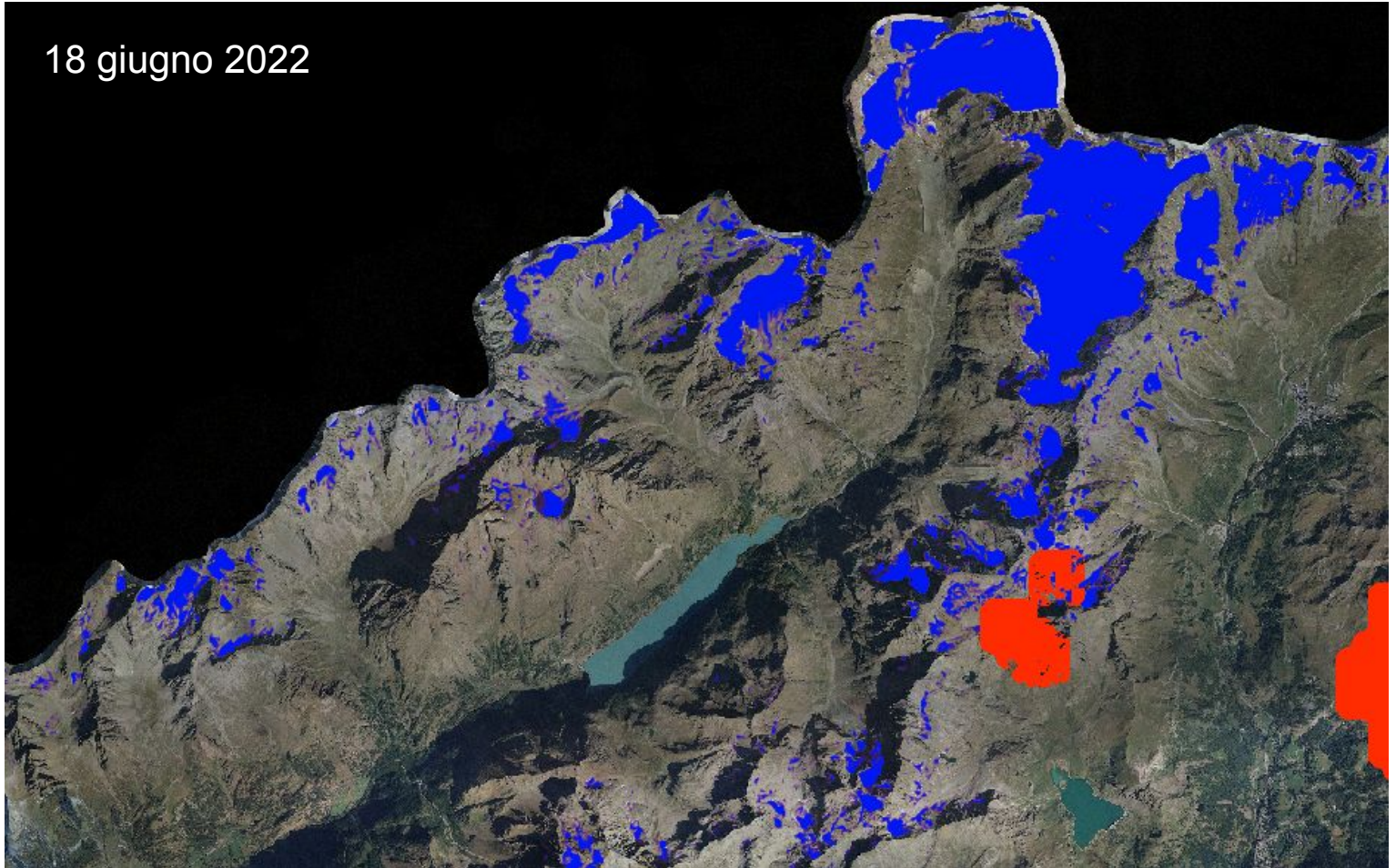
#la neve di oggi è l'acqua di domani

13 giugno 2021



#la neve di oggi è l'acqua di domani

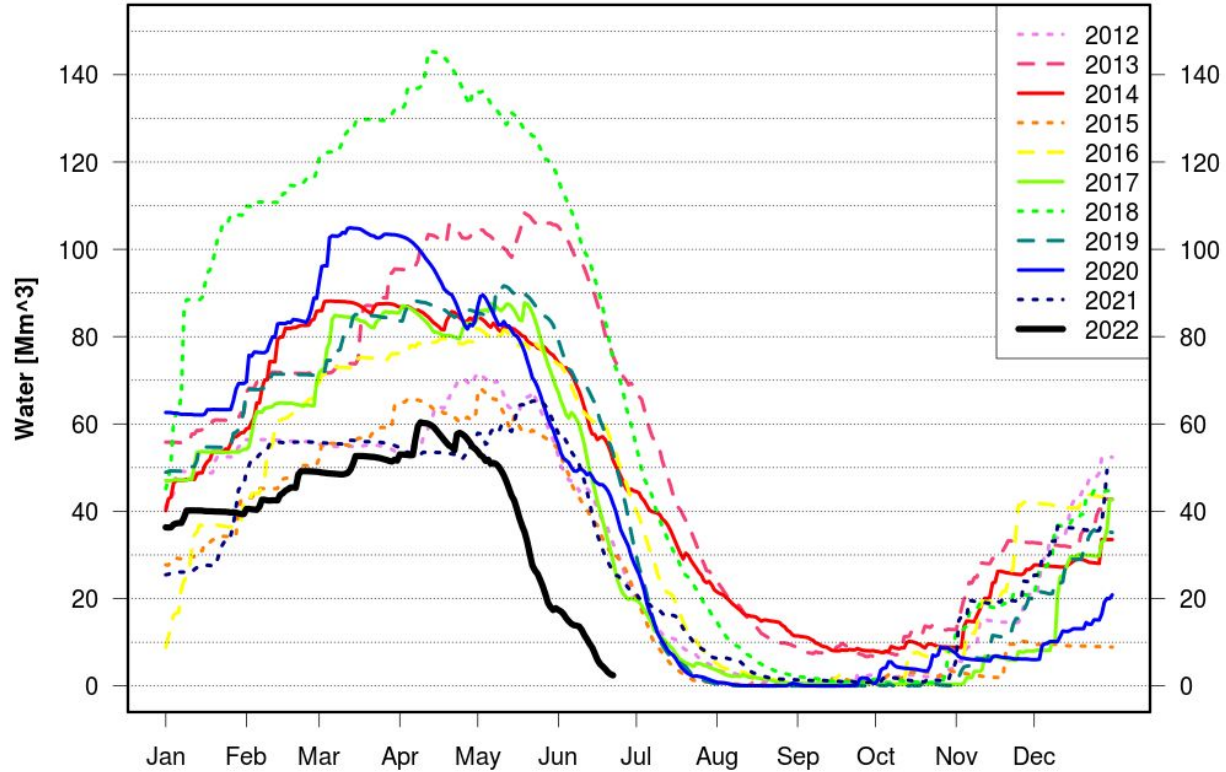
18 giugno 2022





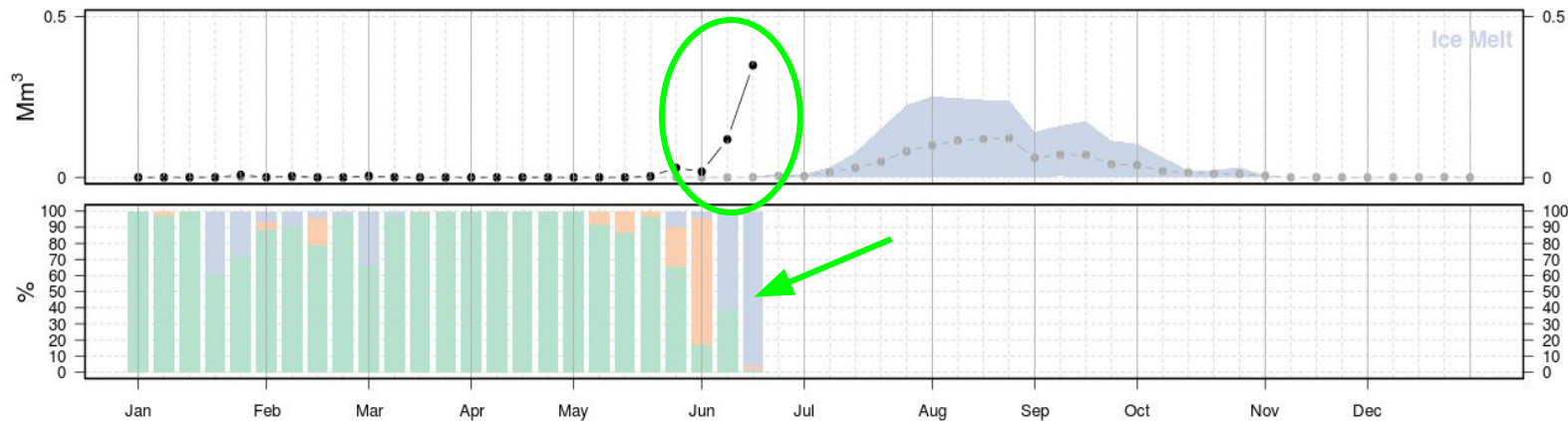
#la neve di oggi è l'acqua di domani

BR: evoluzione SWE (22/06/2022 23:00)

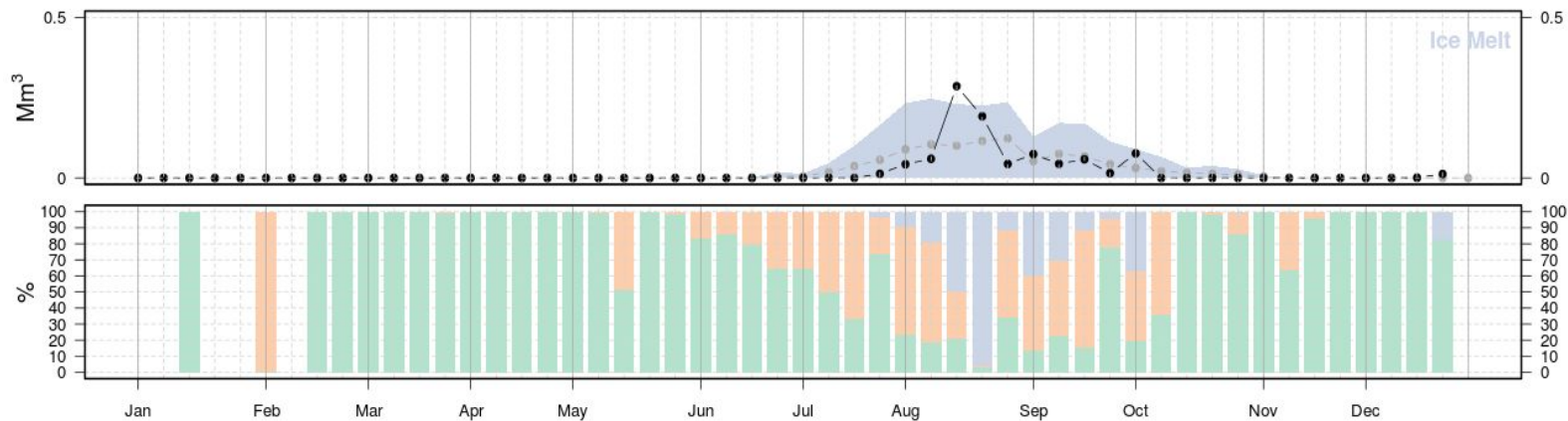


#l'acqua di oggi è il ghiaccio di ieri

2022



2021



#oggi è già domani

2022 come i peggiori scenari al 2050



Dalla stazione meteo dell'Arpa

Temperatura record sul Monte Bianco

Mai così caldo sulla vetta più alta d'Europa: nella giornata di sabato oltre 10 gradi al colle Major, stessa situazione sul Monte Rosa



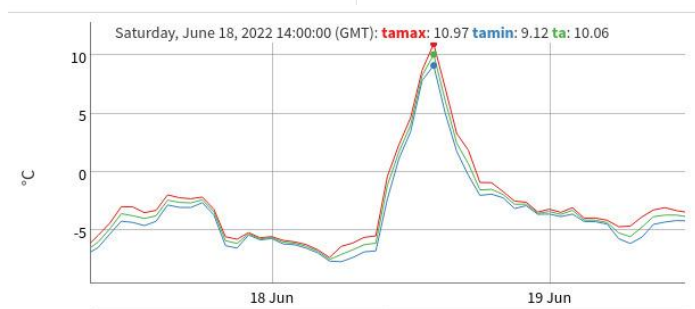
Il Monte Bianco

LEGGI ANCHE:

VIDEO Nel weekend afa in aumento

VIDEO Luca Mercalli: "Per i ghiacciai è allarme rosso"

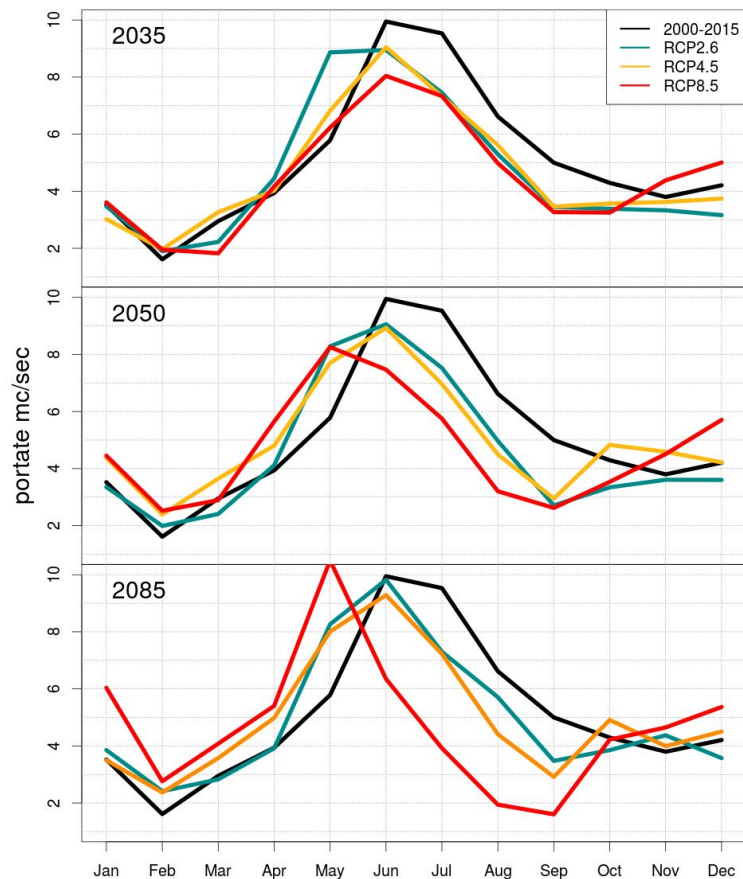
10.9°C
4750 m



#oggi è già domani



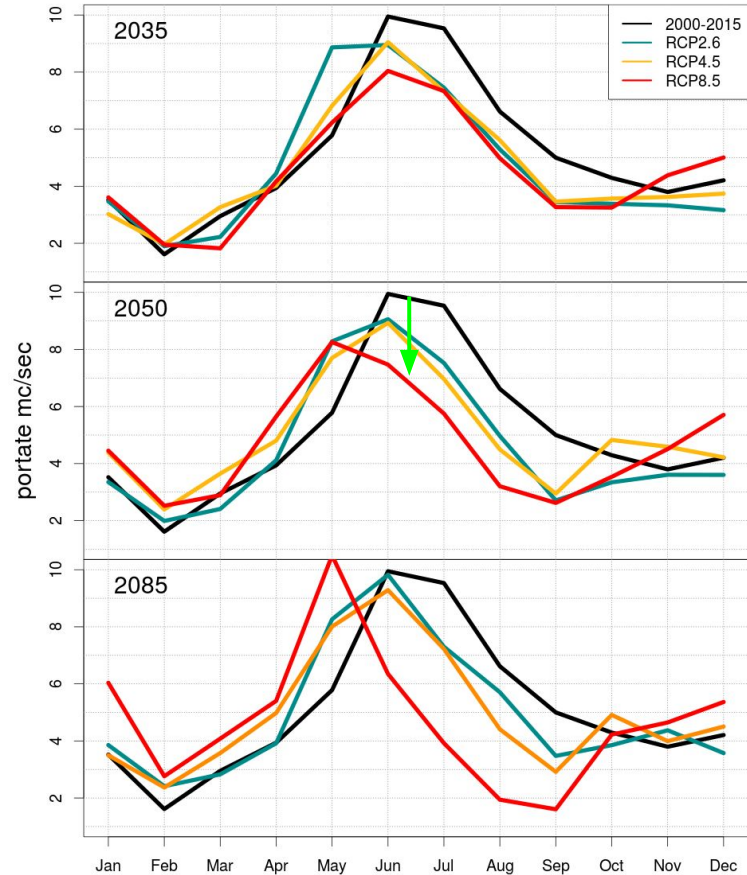
2022 come i peggiori scenari al 2050



#oggi è già domani



2022 come i peggiori scenari al 2050



#oggi è già domani

2022 come i peggiori scenari al 2050

